

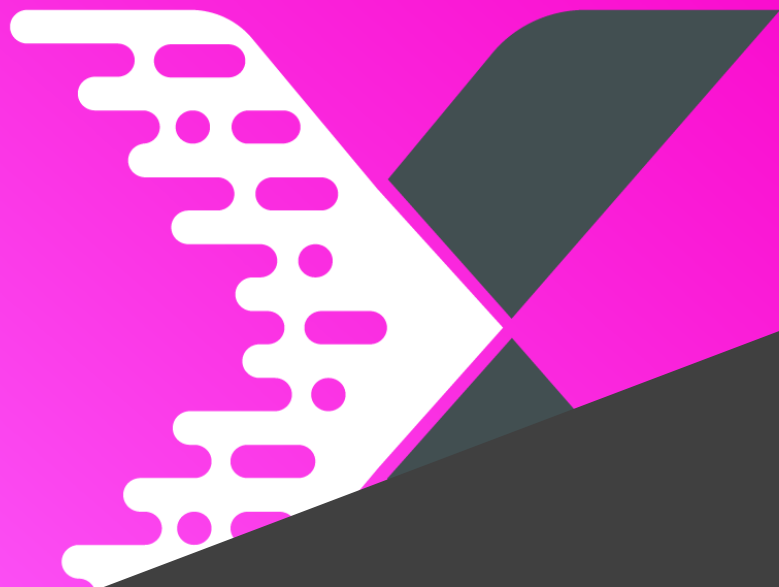
**extreme**  
LET THERE BE INSIGHTS

**INAPP**  
ISTITUTO NAZIONALE PER L'ANALISI  
DELLE POLITICHE PUBBLICHE

# LA QUALITÀ DEL LAVORO SU WEB & SOCIAL MEDIA

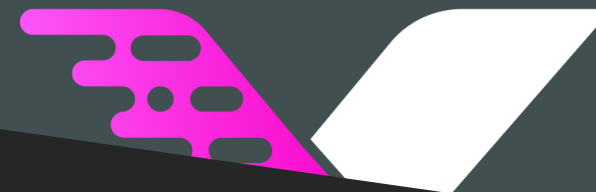
Verona, 18 Aprile 2024

[www.web-live.it](http://www.web-live.it)



# INTRODUZIONE

# #1 CHI SONO ?



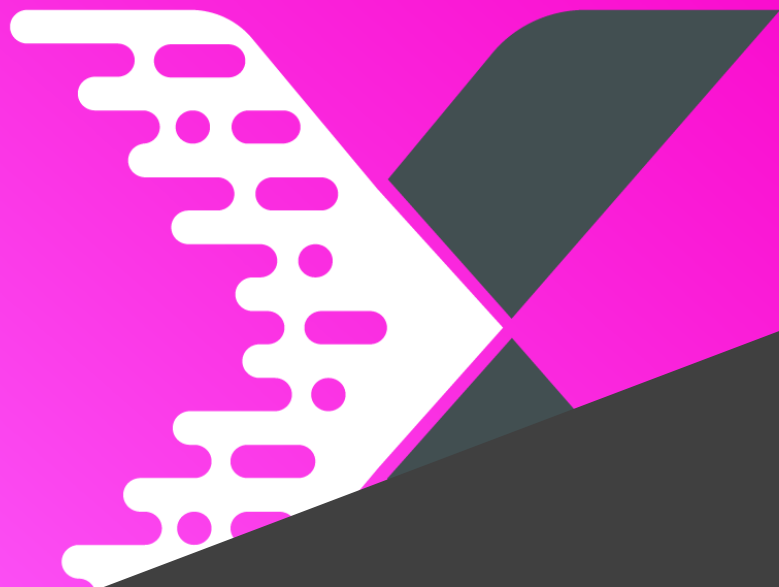
# Alessandro Somai



- **statistico**
- **20 anni di esperienza nelle «ricerche di mercato»**
- **nel 2017 ho fondato una startup di data analysis**
- **dal 2017 collaboro con Extreme**

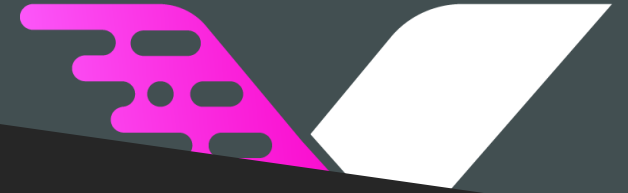


**da ottobre 2023 ho curato il progetto di ricerca (pilota) sulla qualità del lavoro**

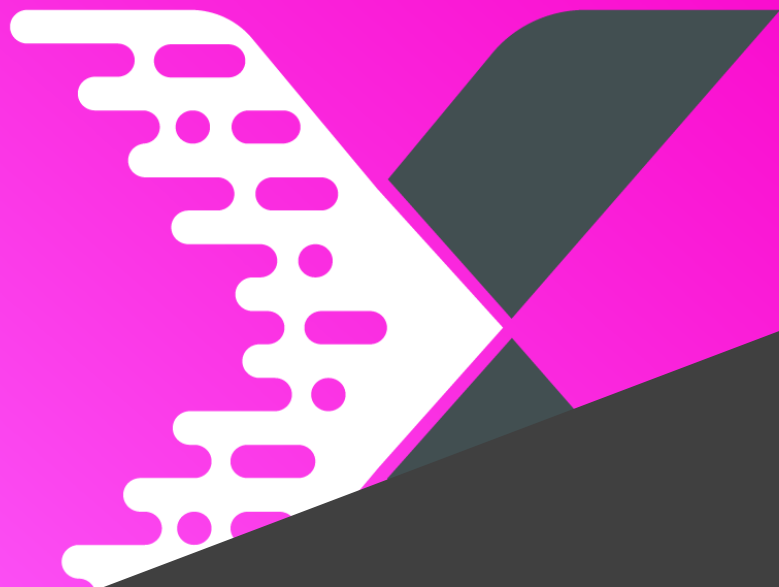


**INTRODUZIONE**

**#2 COSA ABBIAMO FATTO ?**



Abbiamo preso uno strumento  
nato nel mondo del marketing digitale  
– **la web & social intelligence** –  
e lo abbiamo «piegato» ai fini  
della ricerca sociale

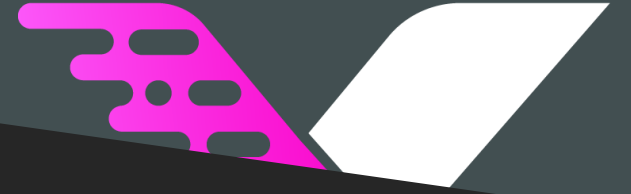


**INTRODUZIONE**

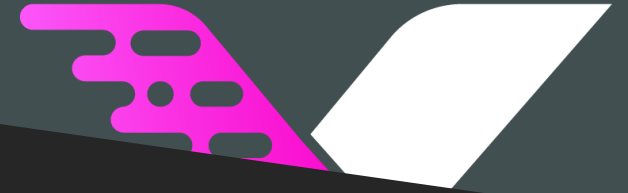
**#3 COS'È LA WEB & SOCIAL INTELLIGENCE ?**

**extreme**  
LET THERE BE INSIGHTS

**INAPP**  
ISTITUTO NAZIONALE PER L'ANALISI  
DELLE POLITICHE PUBBLICHE



In estrema sintesi è  
l'attività di **ascolto** della rete...



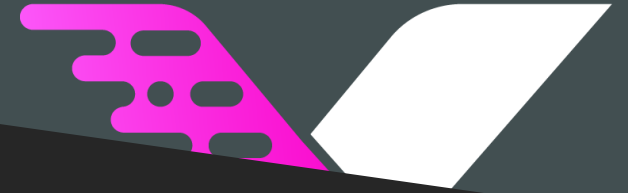
...che permette **automaticamente** di:

**#1** raccogliere in un unico «spazio digitale»  
tutti i contenuti di interesse pubblicati online

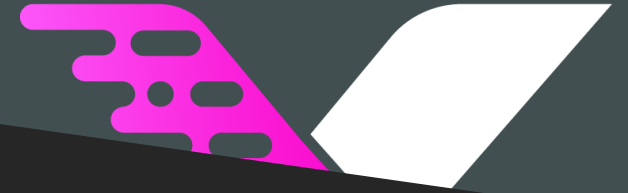
**#2** catalogare / etichettare i contenuti per le successive analisi

**#3** analizzare velocemente i dati raccolti (analisi quantitative)





La W&SI restituisce una fotografia  
– **aggiornata in tempo reale** –  
di quello che viene detto online  
– **sui Social e su tutto il Web** –  
in merito ad Aziende, Istituzioni, Organizzazioni,  
Personaggi pubblici, ... e, più in generale,  
in merito a una serie di **argomenti** ritenuti  
di particolare interesse conoscitivo



Storicamente è un'attività che nasce nel mondo del **marketing digitale**.

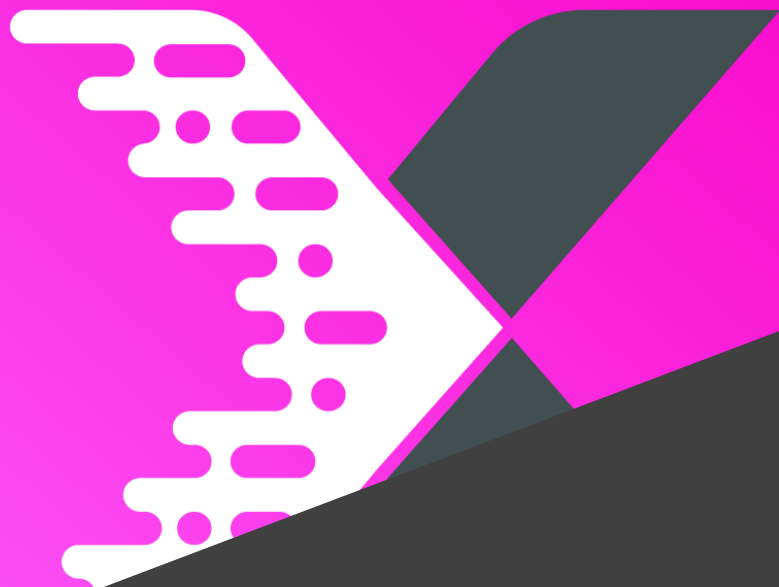
Da diversi anni le Aziende private:

**#1** monitorano la propria «web reputation»

**#2** misurano le performance delle strategie di comunicazione

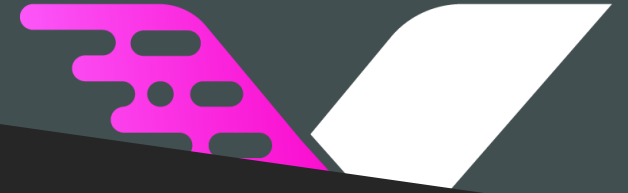
**#3** controllano le strategie di comunicazione dei propri competitors (benchmark)

Ma nell'ultimo periodo questa attività di «scandaglio» del web sta prendendo rapidamente piede anche in ambito **istituzionale** e **politico** e, più in generale, nell'ambito della **ricerca sociale**.

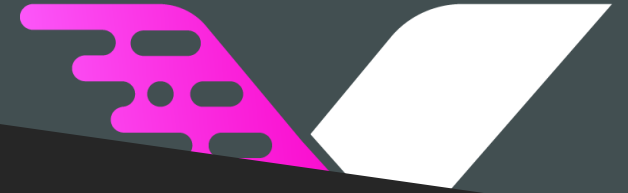


**INTRODUZIONE**

# **#4 FINALITÀ & OBIETTIVI della RICERCA**



La **finalità generale** della ricerca  
è comprendere come il tema della  
“**qualità del lavoro**” venga dibattuto  
sul **web** e sui **social media** in Italia.



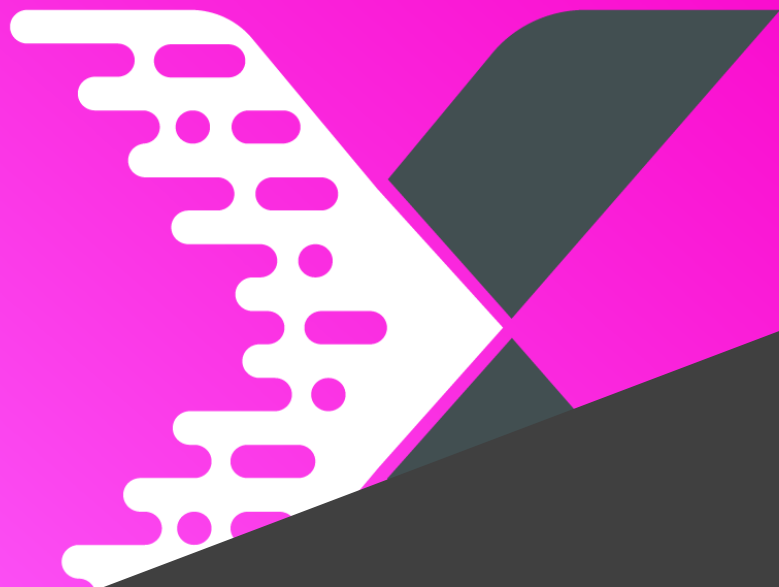
La ricerca si è articolata su **quattro** obiettivi / dimensioni analitiche:

**#1** 'WHO dimension': quali sono le principali **fonti** di informazione web e social sulla qualità del lavoro in Italia?

**#2** 'WHAT dimension': quali sono i principali **temi** associati alla qualità del lavoro?

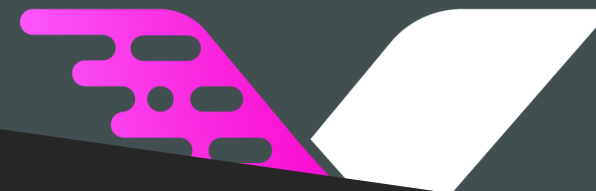
**#3** 'HOW dimension': **come** si parla della qualità del lavoro?

**#4** 'WHEN dimension': come cambia nel **tempo** il modo in cui si parla di qualità del lavoro sul web?



**METODOLOGIA**

# #5 La PIATTAFORMA WEBLIVE

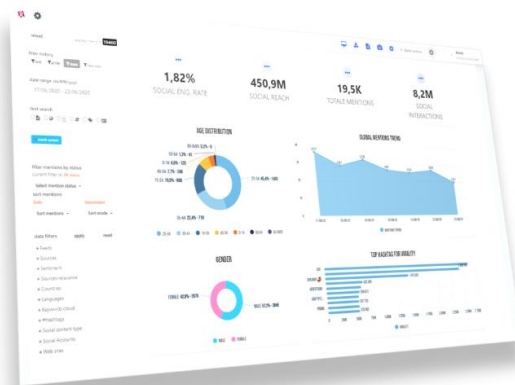
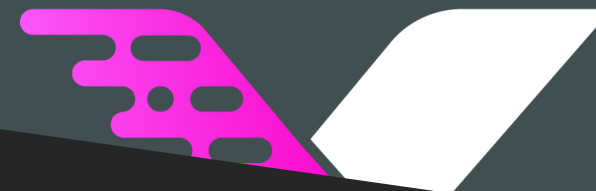


## WEBLIVE 4.0

WebLive è la piattaforma SAAS per monitorare e analizzare il web e i social media a livello globale da 195 paesi, creare e condividere grafici, dashboard e report immediati, scoprire e misurare cosa accade online su temi, campagne, prodotti, brand, hashtag e competitor. Con WebLive puoi monitorare:

- milioni di online news, blog, forum, siti web, recensioni e feed RSS
- pagine pubbliche FACEBOOK
- hashtag e account INSTAGRAM
- keyword, hashtag e account TWITTER
- account LINKEDIN
- tag e account TIKTOK
- hashtag, keyword e account YOUTUBE
- keyword e account REDDIT

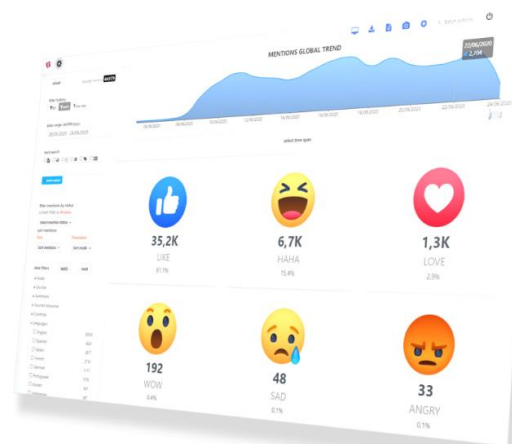
e molto altro ancora!



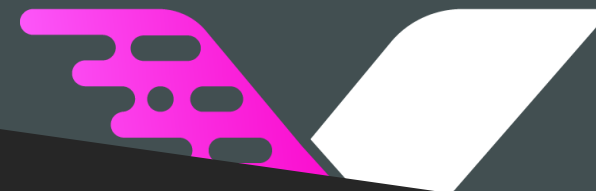
- Analisi delle reactions e delle emoticon
- Creazione automatica di mappe concettuali dei temi individuati nelle mention attraverso l'analisi automatica del linguaggio
- API per l'integrazione dei dati con altri applicativi
- Export completo dei dati i vari formati
- Mention mensili illimitate e contratto minimo mensile
- Personalizzazione dell'analisi del sentiment direttamente da parte dell'utente
- Funzioni per il lavoro in team
- Funzione per la lavorazione batch dei dati
- Funzionalità di traslation automatico delle mention
- Supporto e training sempre compreso nel canone

## PUNTI DI FORZA

- Monitoraggio globale web e social in un'unica piattaforma
- Monitoraggio di account LinkedIn e TikTok
- Qualità dei dati garantita dall'intelligenza artificiale che riduce in modo consistente i contenuti irrilevanti e spam
- Flessibilità e automazione nell'organizzazione e analisi dei dati
- Completezza dei metadati associati ad ogni mention
- Uso dell'intelligenza artificiale per il profiling demografico delle conversazioni social
- Programmazione di alert e tagging multiplo automatico delle mention
- Oltre 100 tra grafici e KPI predefiniti
- Creazione di dashboard personalizzate e loro condivisione con clienti, partner e stakeholder senza condividere l'accesso alla piattaforma
- Analisi delle reti sociali





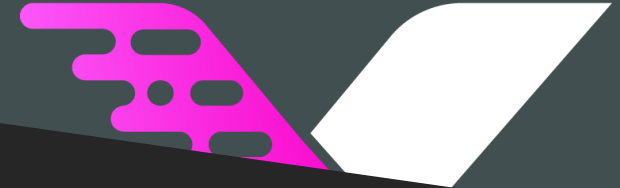


## La raccolta dei contenuti (crawling) si basa su **due** criteri non esclusivi:

**#1** un sistema di **parole chiave** (MAIN Keyword)  
e regole definite tramite operatori logici (AND Keyword, AND NOT Keyword) o regole di prossimità (vicinanza tra parole)

**#2** l'acquisizione di tutte le mention pubblicate da un set predefinito di **account social**.  
I social network che attualmente è possibile monitorare mediante WebLive sono:

X (Twitter)  
Facebook  
Instagram  
YouTube  
TikTok  
Linked-in  
Telegram  
Pinterest  
Reddit.



Refresh Contents Selected: 41107

Date Range (DD/MM/YYYY)  
26/10/2023 - 01/02/2024

Search Contents

click here to learn more about the search syntax

Contents filters Apply filters Reset filters

- + Feeds
- + Sources
- + Source Reliability
- + Sources relevance
- + Sentiment
- + Languages
- + Countries
- + Topics
- + Features
- + Keywords
- + #Hashtags
- + Image Analysis
- + Color tone
- + Social content type
- + Social Accounts
- + Web sites

online news

### Analisi. Boom di occupati e di posti vacanti, così cambia il mercato del lavoro

Questi dati sono figli di dinamiche strutturali ormai in corso da tempo come la crisi demografica, la quota elevata di lavoratori poveri e di **part-time involontario**, il profondo dualismo (specializzati/non specializzati) del mercato del lavoro, il mismatch (la paradossale compresenza, anzi la crescita, di posti di lavoro vacanti assieme a ...

INAPP - QUALITÀ DEL LAVORO

01/02/2024 01:00

www.avvenire.it

engagement 0  
views 89.5K (est.)  
reach 298.4K  
eav €1.5K

social media

### ANMIL Nazionale

... un Rinnovo impegno a tutela delle vittime dell'amianto e dei **tumori professionali** - Valutazioni delle iniziative e dei risultati ... un Rinnovo impegno a tutela delle vittime dell'amianto e dei **tumori professionali** - Valutazioni delle iniziative e dei risultati .....

INAPP - QUALITÀ DEL LAVORO

01/02/2024 01:00

www.youtube.com

anmil nazionale

engagement 0  
views 30  
reach -  
eav €6

social media

### INAIL - Istituto Nazionale per l'Assicurazione contro gli Infortuni sul Lavoro

Open data Inail, andamento degli **infortuni sul lavoro** nel 2023 in Friuli Venezia Giulia...

INAPP - QUALITÀ DEL LAVORO

01/02/2024 01:00

www.youtube.com

inail - istituto nazionale per l'assicurazione contro gli infortuni sul lavoro

engagement 0  
views 24  
reach -  
eav €5

social media

### INAIL - Istituto Nazionale per l'Assicurazione contro gli Infortuni sul Lavoro

Open data Inail, andamento degli **infortuni sul lavoro** in Abruzzo nel 2023...

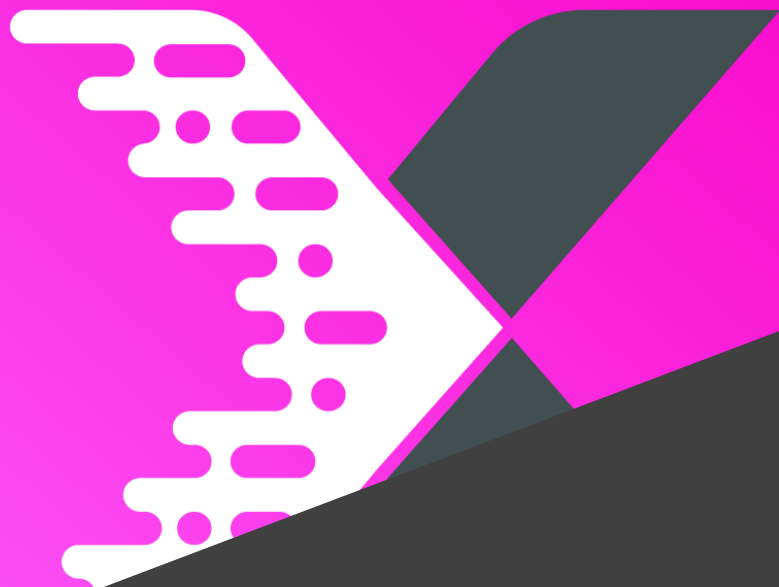
INAPP - QUALITÀ DEL LAVORO

01/02/2024 01:00

www.youtube.com

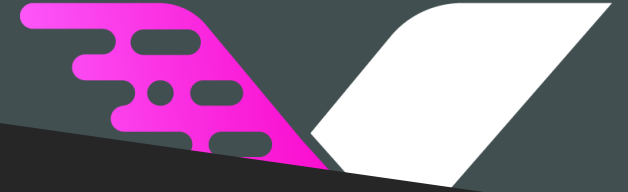
inail - istituto nazionale per l'assicurazione contro gli infortuni sul lavoro

engagement 0  
views 27  
reach -  
eav €5



**METODOLOGIA**

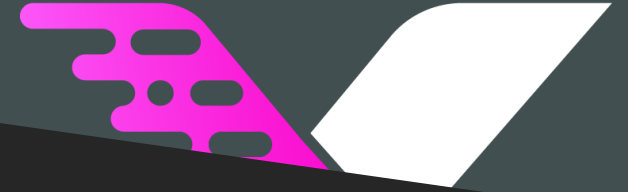
# #6 BACKGROUND & KEYWORD/TAG



Come abbiamo individuato le **keyword** & i **tag**?

(fortunatamente)

avevamo a disposizione il **framework teorico**  
introdotta da Luciano Gallino e Michele La Rosa  
e poi ripreso da INAPP



## Qualità del lavoro

**Dimensione economica**

22

**Dimensione ergonomica**

32

**Dimensione della complessità**

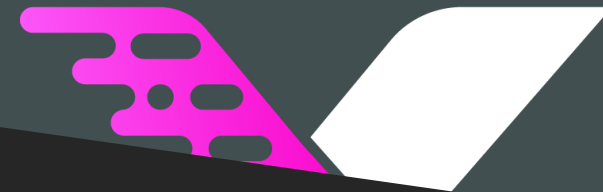
15

**Dimensione dell'autonomia**

17

**Dimensione del controllo**

17



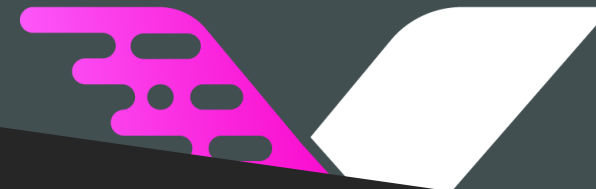
## Dimensione economica

### Definizione

Si riferisce ai bisogni minimi di carattere economico, ritenuti cruciali nella soddisfazione del bisogno di sussistenza. Riguarda quindi sia la retribuzione, sia la sicurezza economica intesa in termini di prospettive future (job security) per comprendere quanto il lavoro posseduto possa garantire il mantenimento nel tempo di un determinato tenore di vita individuale e/o familiare.

### Indicatori elementari

- Contratto di lavoro atipico** ①
- Assenza di un contratto di lavoro** ①
- Assenza di versamento di contributi** ①
- Riduzione del personale negli ultimi 12 mesi** ①
- Riduzione dello stipendio nell'anno successivo** ①
- Peggioramento della stabilità lavorativa** ①
- Peggioramento delle condizioni economiche nel lavoro** ①
- Classi di reddito (primo quartile)**
- Guadagno troppo basso** ①
- Insoddisfazione per il guadagno** ①



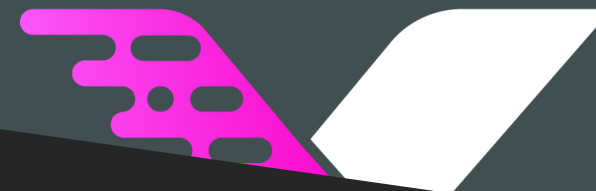
## Dimensione ergonomica

### Definizione

Corrisponde ai bisogni minimi di benessere psicofisico del lavoratore. Tali bisogni possono essere suddivisi in tre gruppi. Il primo è relativo alla qualità dell'ambiente di lavoro e presuppone si lavori in luoghi in cui, non solo siano assenti fattori nocivi (riguardo a luminosità, rumore, umidità, polveri, gas, fumi, ecc.) ma in grado di tutelare e favorire le funzioni vitali. Il secondo gruppo di bisogni è relativo alla qualità fisica dell'attività lavorativa e prevede il rispetto della struttura anatomica e delle esigenze fisiologiche dei lavoratori. Il terzo gruppo si riferisce alle esigenze ergonomiche di tipo psicologico e relazionale, concerne quindi la possibilità di strutturare il lavoro in modo da comprenderne lo scopo e osservarne i risultati; ma tiene conto anche di come le persone occupino lo spazio relazionale dell'ambiente di lavoro, la loro percezione di agio (o meno), i rapporti con i colleghi e con i superiori, ecc.

### Indicatori elementari

- Gravosità del lavoro: sforzo fisico ①
- Gravosità del lavoro: coinvolgimento psicologico/emotivo ①
- Lavoro stressante ①
- Presenza di discriminazioni nel posto di lavoro ①
- Non ad agio nel lavoro
- Salute a rischio a causa del lavoro ①
- Malattie causate dal lavoro ①
- Infortuni causati dal lavoro ①
- Part-time involontario ①
- Ore lavorate a settimana più di 40 ①
- Lavoro svolto tutti i giorni della settimana ①
- Lavoro di notte ①
- Lavoro nel fine settimana ①
- Nessuna flessibilità sull'orario di lavoro ①
- Forti difficoltà nel conciliare lavoro e impegni extra-lavorativi ①



## Dimensione della complessità

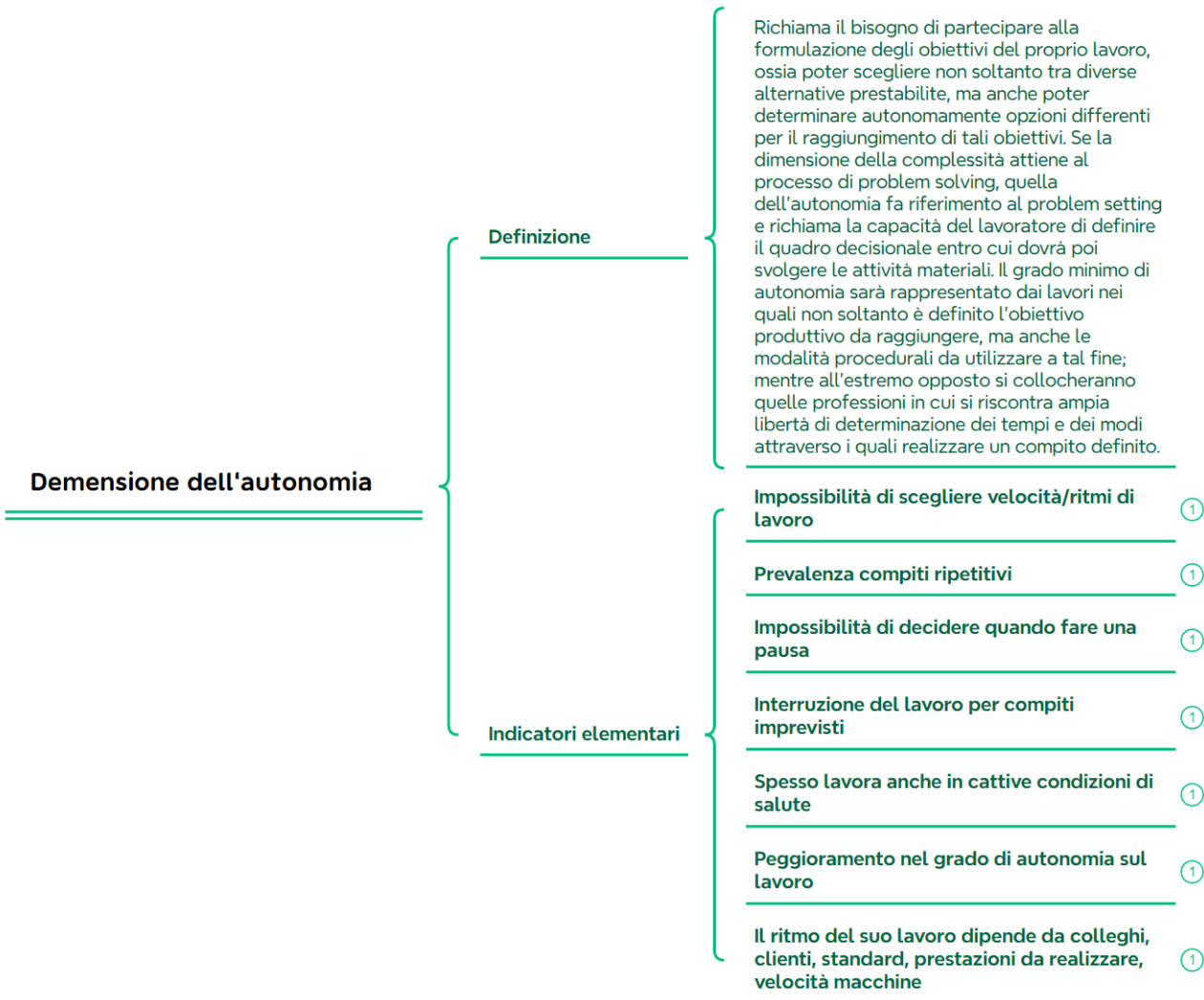
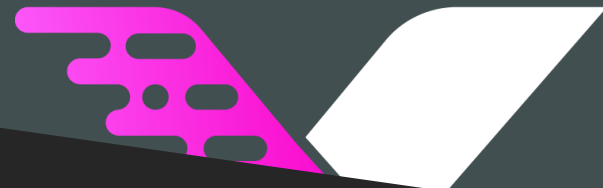
### Definizione

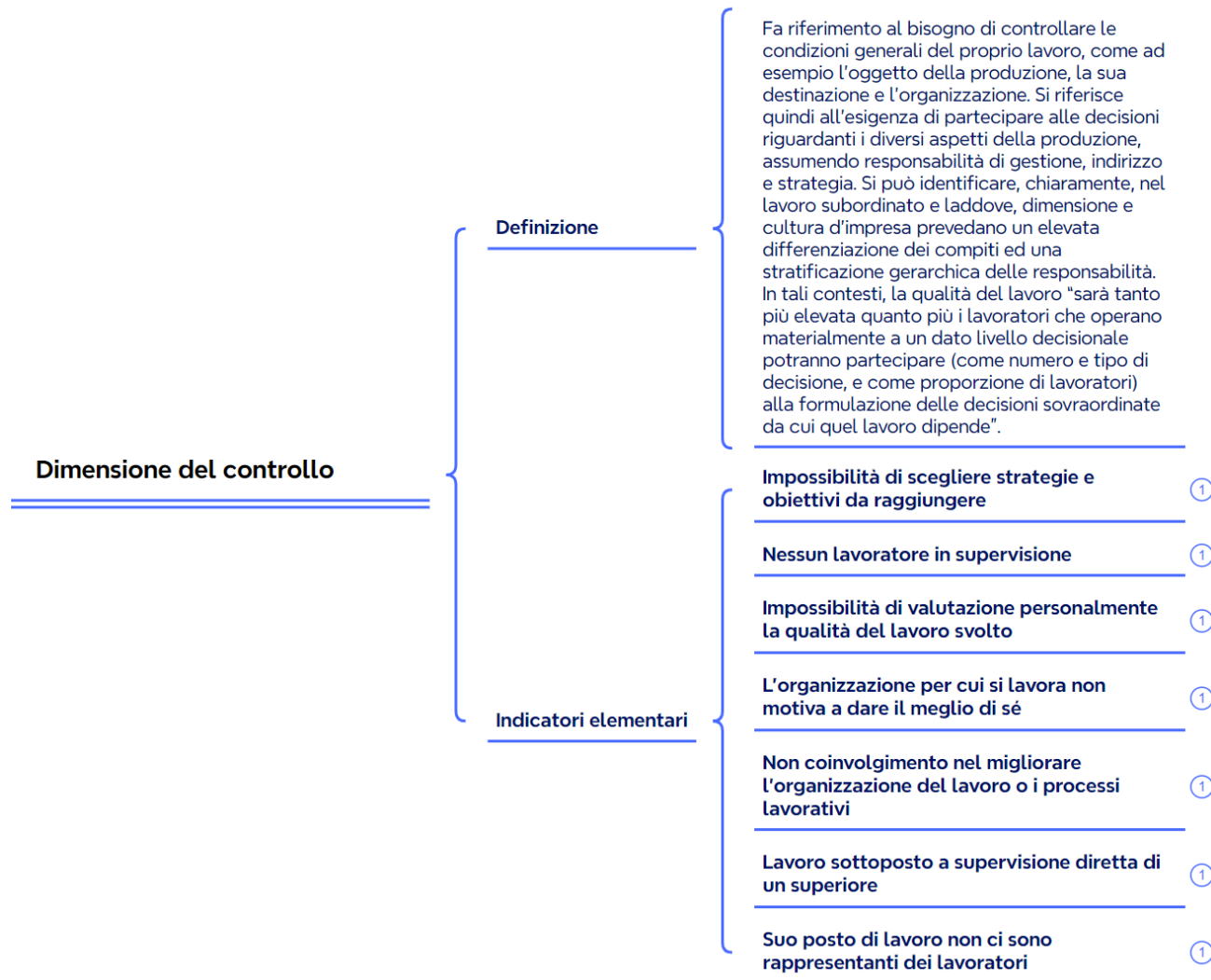
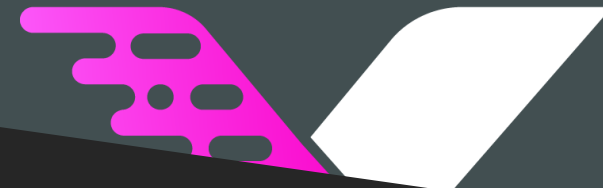
Fa riferimento ai contenuti di creatività, di impegno nella soluzione di problemi e nel superamento di difficoltà, di formazione e crescita professionale e di accumulazione dell'esperienza nell'ambito del lavoro svolto. In termini analitici, per essere soddisfacente sul piano della complessità un lavoro deve consentire di: individuare gli obiettivi da raggiungere e verificarne il raggiungimento; scegliere, esercitando la propria capacità di giudizio, tra modalità alternative per raggiungere tali obiettivi; disporre di elementi sufficienti per poter operare la scelta tra le diverse alternative; acquisire gradualmente competenze necessarie ad affrontare problemi sempre più complessi; stabilire rapporti di comunicazione e di cooperazione con i colleghi. Questa dimensione è dunque legata al grado di complessità dei problemi decisionali (problem solving). Più complesso è il problema tanto più è elevata la qualità del lavoro.

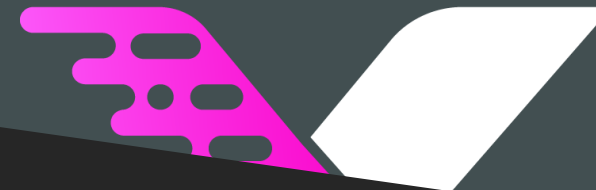
### Indicatori elementari

- Peggioramento lavoro in termini di carriera ①
- Impossibilità per avanzamento di carriere ①
- Nel lavoro: nessuna opportunità di imparare e crescere ①
- Titolo di studio troppo elevato rispetto alla professione svolta ①
- Assenza di compiti complessi nel proprio lavoro ①
- Non utilizzo di computer/internet... ①





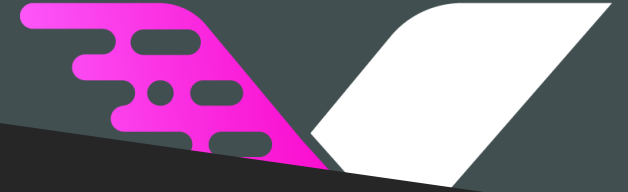




**esempio di taggatura  
dei contenuti**

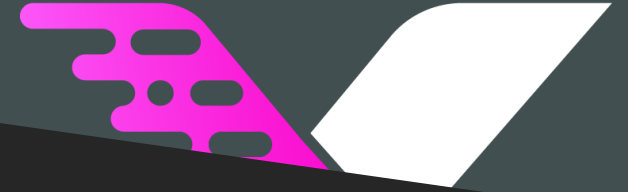
**Guadagno troppo basso**

- lavoro povero
- lavoro sottopagato
- lavori sottopagati
- disuguaglianza salariale
- gender pay gap
- differenziale salariale di genere
- iniquità salariale
- lavoro a basso salario
- bassa remunerazione
- bassi salari
- basso salario
- basso guadagno
- bassi guadagni
- salario insufficiente
- salari insufficienti
- salario inadeguato
- salari inadeguati
- stipendio insufficiente
- stipendi insufficienti



Una volta ricostruito il quadro teorico di riferimento in termini di indicatori ed etichette (tag), è stato poi possibile definire un **sistema di parole chiave** per l'acquisizione giornaliera dei contenuti pubblicati online.

Nel caso specifico, la raccolta dei contenuti si è basata su **tre set** di keyword e regole di ricerca condizionale.

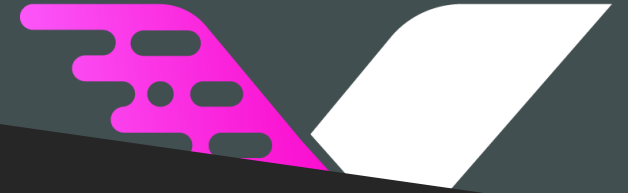


## #1 Primo criterio di selezione

**MAIN KEYWORDS:** "Qualità del Lavoro"

**AND KEYWORDS:** "lavoratore", "lavoratori", "lavoratrici", "lavoratrice"

**OBIETTIVO:** implementare una raccolta dati a "maglie larghe", associando la nostra MAIN KEYWORD per definizione a tutti i contenuti direttamente riconducibili a "lavoratori" e "lavoratrici".

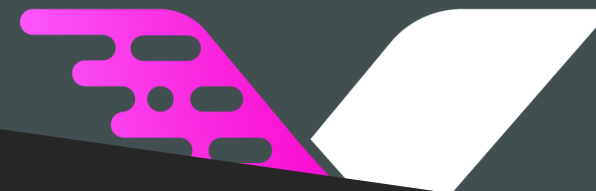


## #2 Secondo criterio di selezione

**MAIN KEYWORDS:** #sicurezzasullavoro, #zeromortisullavoro

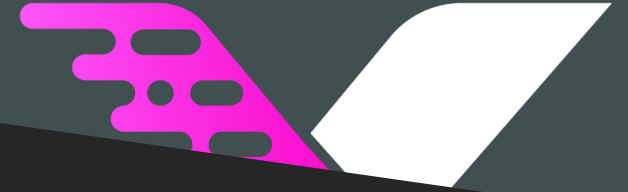
**AND KEYWORDS:** nessuna

**OBIETTIVO:** questo secondo criterio seleziona gli “hashtag” e mira, dunque, a intercettare i dibattiti sui social network relativi alla “sicurezza sul lavoro”, anche quando la keyword “qualità del lavoro” non viene direttamente citata.



### #3 Terzo criterio di selezione

**MAIN KEYWORDS:** "tecnopatia", "tecnopatie", "stress lavoro correlato", "stress lavoro-correlato", "workhaolism", "morti bianche", "morte bianca", "dequalificazione professionale", "marginalizzazione professionale", "sindrome da burnout", "work life balance", "gender pay gap", "differenziale salariale di genere", "morti sul lavoro", "part time involontario", "riposo compensativo", "caduti del lavoro", "sindrome da dipendenza dal lavoro", "malattie professionali", "tumore professionale", "tumori professionali", "salute sul lavoro", "sicurezza sul lavoro", "tragitto casa lavoro", "job security", "lavoro povero", "incidente professionale", "incidenti professionali", "morto sul lavoro", "lavoro sottopagato", "lavoro usurante", "lavoro logorante", "molestia sul lavoro", "molestie sul lavoro", "infortunio sul lavoro", "infortuni sul lavoro", "lavoro notturno", "lavoro domenicale", "stress lavorativo", "molestie sessuali sul luogo di lavoro", "molestia sessuale sul luogo di lavoro", "rappresentante dei lavoratori per la sicurezza", "flessibilità dell'orario di lavoro", "demansionamento", "discriminazione sul lavoro".

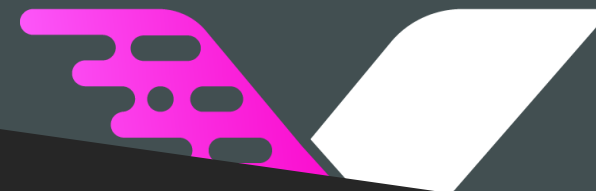


### #3 Terzo criterio di selezione

**AND NOT KEYWORDS:** "via caduti del lavoro", "viale caduti del lavoro", "piazza caduti del lavoro", "piazzale caduti del lavoro", "largo caduti del lavoro".

**OBIETTIVO:** individuare contenuti strettamente legati al tema di interesse. Per raggiungerlo abbiamo individuato un set di parole con significati univoci e direttamente correlati alle varie declinazioni del concetto di qualità del lavoro.



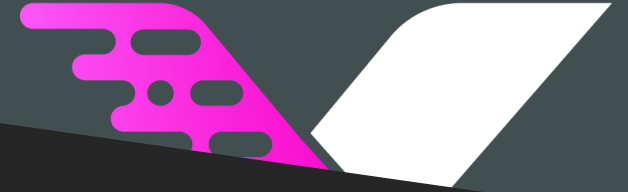


L'**accuratezza** della W&SI dipende ovviamente dal numero di parole chiave utilizzate per la raccolta dei contenuti: più sono numerose e maggiori saranno le mention acquisite dalla piattaforma informatica.

C'è però un doppio **trade-off** di cui tenere conto in fase di settaggio del modello di data collection:

**#1** da una parte, all'aumentare del numero dei contenuti raccolti cresce anche il "**rumore**", ossia le mention il cui contenuto non è pertinente ai fini della ricerca, e si rende dunque necessario un successivo lavoro di scrematura da parte degli analisti;

**#2** dall'altra, il **costo** dell'acquisizione dei contenuti è funzione diretta del numero di keyword utilizzate.



INAPP - QUALITÀ DEL LAVORO
 scheduled activation

---

save subname & description

active
  automatic sentiment
  include facebook comments
 
 OFF  Medium  Strong
 
strength of the spam filter

+ Keyword filter
+ Account feed
+ User Action
+ Topic
+ Import Topics
+ Load Topics
+ Feature
+ Import Features
+ Load Features
Export Topic as csv
Export Features as csv
Source Filter

---

**social accounts**

**instagram location & twitter geo query**

**actions**

Common stop words. They are automatically added to all rules as NOT KEYWORD

**Topics & Features**

- DIMENSIONE DEL CONTROLLO/IMPOSSIBILITÀ AUTOVAL QUALITÀ LAVORO
- DIMENSIONE DEL CONTROLLO/IMPOSSIBILITÀ SCELTA STRATEGIE-OBIETTIVI
- DIMENSIONE DEL CONTROLLO/LAVORO NON MOTIVANTE
- DIMENSIONE DEL CONTROLLO/MANCANZA RAPPRESENTANTI LAVORATORI
- DIMENSIONE DEL CONTROLLO/NESSUN LAVORATORE IN SUPERVISIONE
- DIMENSIONE DEL CONTROLLO/NON MIGLIORA ORGANIZZAZIONE E PROCESSI
- DIMENSIONE DEL CONTROLLO/SUPERVISIONE DIRETTA SUPERIORE
- DIMENSIONE DELL'AUTONOMIA/COMPITI IMPREVISTI
- DIMENSIONE DELL'AUTONOMIA/COMPITI RIPETITIVI
- DIMENSIONE DELL'AUTONOMIA/IMPOSSIBILITÀ DECISIONE PAUSA
- DIMENSIONE DELL'AUTONOMIA/LAVORO IN CATTIVE CONDIZIONI DI SALUTE
- DIMENSIONE DELL'AUTONOMIA/PEGGIORAMENTO GRADO DI AUTONOMIA
- DIMENSIONE DELL'AUTONOMIA/RITMO DI LAVORO
- DIMENSIONE DELL'AUTONOMIA/RITMO DI LAVORO DIPENDE DA ALTRI
- DIMENSIONE DELLA COMPLESSITÀ/ASSENZA DI COMPITI COMPLESSI
- DIMENSIONE DELLA COMPLESSITÀ/AVANZAMENTO DI CARRIERA
- DIMENSIONE DELLA COMPLESSITÀ/NESSUNA OPPORTUNITÀ DI IMPARE-CRESCERE
- DIMENSIONE DELLA COMPLESSITÀ/NON UTILIZZO COMPUTER-INTERNET
- DIMENSIONE DELLA COMPLESSITÀ/PEGGIORAMENTO DELLA CARRIERA
- DIMENSIONE DELLA COMPLESSITÀ/TITOLO DI STUDIO TROPPO ELEVATO
- DIMENSIONE ECONOMICA/ASSENZA DI UN CONTRATTO DI LAVORO
- DIMENSIONE ECONOMICA/ASSENZA DI VERSAMENTO DEI CONTRIBUTI
- DIMENSIONE ECONOMICA/CONTRATTO DI LAVORO ATIPICO
- DIMENSIONE ECONOMICA/GUADAGNO TROPPO BASSO
- DIMENSIONE ECONOMICA/INSODDISFAZIONE PER IL GUADAGNO
- DIMENSIONE ECONOMICA/PEGGIORAMENTO CONDIZIONI ECONOMICHE
- DIMENSIONE ECONOMICA/PEGGIORAMENTO STATI DI LAVORATIVA

---

rule id: RAB59CBESA694FD59C79E3A52DC8C758

**Main keywords**

It's the object of your project, for example a brand, a product, a person or a topic. You can enter one or more main keywords. WebLive will acquire the mentions containing at least one of the main keywords. [how write keywords](#)

**AND keywords**

The "AND keywords" allow you to accurately filter the mentions for your project. You can enter one or more and keywords. WebLive will acquire the mentions containing at least one main keyword AND one of the and keyword how write keywords





AND keywords group

**AND NOT keywords**

The "AND NOT keywords" allow you to accurately filter the mentions for your project. You can enter one or more and not keywords. WebLive will acquire the mentions containing at least one main keyword AND at least one of the and keyword AND NOT contains any of not keywords how write keywords

near keywords
  title only

Update

SOURCES FILTER

**sources (required)**

<input checked="" type="checkbox"/> TWITTER	<input checked="" type="checkbox"/> FACEBOOK	<input checked="" type="checkbox"/> INSTAGRAM	<input checked="" type="checkbox"/> YOUTUBE	<input checked="" type="checkbox"/> PINTEREST	<input checked="" type="checkbox"/> TIKTOK	<input checked="" type="checkbox"/> REDDIT
<input checked="" type="checkbox"/> NEWS	<input checked="" type="checkbox"/> BLOG	<input checked="" type="checkbox"/> WEB	<input checked="" type="checkbox"/> FORUM	<input type="checkbox"/> VIDEO	<input checked="" type="checkbox"/> PRESS	<input type="checkbox"/> PRESSAGENCY
<input type="checkbox"/> EMAIL	<input type="checkbox"/> NEWSLETTER					

**languages (required)**

<input type="checkbox"/> afrikaans	<input type="checkbox"/> arabic	<input type="checkbox"/> armenian	<input type="checkbox"/> belarusian	<input type="checkbox"/> bulgarian	<input type="checkbox"/> catalan	<input type="checkbox"/> chechen
<input type="checkbox"/> chinese	<input type="checkbox"/> croatian	<input type="checkbox"/> danish	<input type="checkbox"/> ebratic	<input type="checkbox"/> english	<input type="checkbox"/> esperanto	<input type="checkbox"/> estonian
<input type="checkbox"/> finnish	<input type="checkbox"/> french	<input type="checkbox"/> german	<input type="checkbox"/> greek	<input type="checkbox"/> hindi	<input type="checkbox"/> hungarian	<input type="checkbox"/> icelandic
<input type="checkbox"/> indonesian	<input checked="" type="checkbox"/> italian	<input type="checkbox"/> japanese	<input type="checkbox"/> korean	<input type="checkbox"/> labian	<input type="checkbox"/> lithuanian	<input type="checkbox"/> nederlands
<input type="checkbox"/> norwegian	<input type="checkbox"/> persian	<input type="checkbox"/> polish	<input type="checkbox"/> portuguese	<input type="checkbox"/> romanian	<input type="checkbox"/> russian	<input type="checkbox"/> serbian
<input type="checkbox"/> slovak	<input type="checkbox"/> slovene	<input type="checkbox"/> spanish	<input type="checkbox"/> swahili	<input type="checkbox"/> swedish	<input type="checkbox"/> tagalog	<input type="checkbox"/> thai
<input type="checkbox"/> turkish	<input type="checkbox"/> ukrainian	<input type="checkbox"/> vietnamese				

**Ignore language filter for Instagram, TikTok, LinkedIn and Pinterest posts.** For Instagram, TikTok, LinkedIn and Pinterest, you can ignore the language filter. Posts on these socials may contain little information to determine their language, so by enabling this feature the language filter is not applied, so you don't risk missing a single post.

Delete this query

---

rule id: RF371A62F85A84350908D31E8C45D0925

**Main keywords**

It's the object of your project, for example a brand, a product, a person or a topic. You can enter one or more main keywords. WebLive will acquire the mentions containing at least one of the main keywords. [how write keywords](#)



**AND keywords**

The "AND keywords" allow you to accurately filter the mentions for your project. You can enter one or more and keywords. WebLive will acquire the mentions containing at least one main keyword AND one of the and keyword how write keywords

SOURCES FILTER

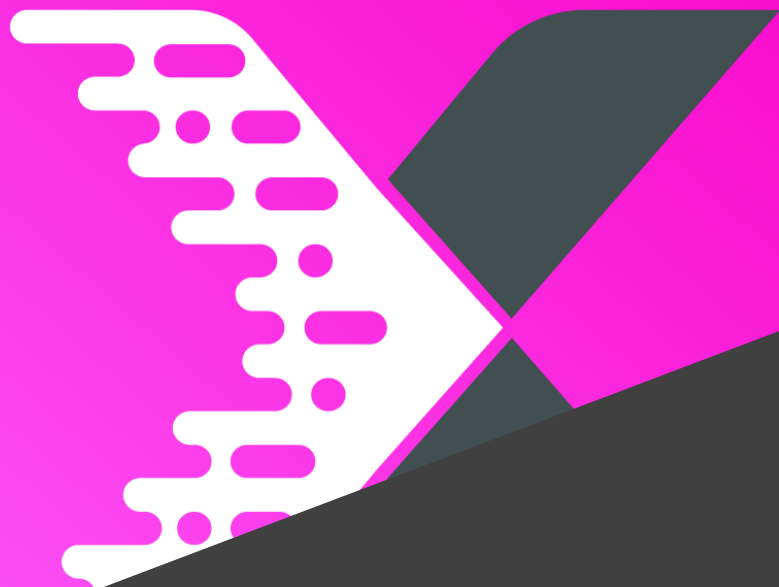
**sources (required)**

<input checked="" type="checkbox"/> TWITTER	<input checked="" type="checkbox"/> FACEBOOK	<input checked="" type="checkbox"/> INSTAGRAM	<input checked="" type="checkbox"/> YOUTUBE	<input checked="" type="checkbox"/> PINTEREST	<input checked="" type="checkbox"/> TIKTOK	<input checked="" type="checkbox"/> REDDIT
<input checked="" type="checkbox"/> NEWS	<input checked="" type="checkbox"/> BLOG	<input checked="" type="checkbox"/> WEB	<input checked="" type="checkbox"/> FORUM	<input type="checkbox"/> VIDEO	<input checked="" type="checkbox"/> PRESS	<input type="checkbox"/> PRESSAGENCY
<input type="checkbox"/> EMAIL	<input type="checkbox"/> NEWSLETTER					

**languages (required)**

<input type="checkbox"/> afrikaans	<input type="checkbox"/> arabic	<input type="checkbox"/> armenian	<input type="checkbox"/> belarusian	<input type="checkbox"/> bulgarian	<input type="checkbox"/> catalan	<input type="checkbox"/> chechen
------------------------------------	---------------------------------	-----------------------------------	-------------------------------------	------------------------------------	----------------------------------	----------------------------------

Delete this query

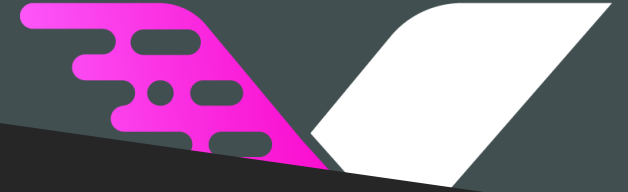


**RISULTATI**

# **#7 ALCUNE STATISTICHE OVERALL**

**extreme**  
LET THERE BE INSIGHTS

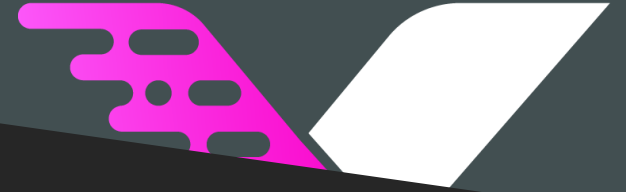
  
**INAPP**  
ISTITUTO NAZIONALE PER L'ANALISI  
DELLE POLITICHE PUBBLICHE



**Quanto, quando e dove**  
**si parla di «qualità del lavoro» ?**

**extreme**  
LET THERE BE INSIGHTS

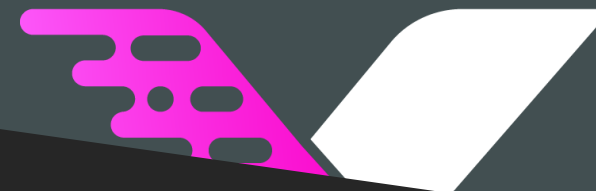
**INAPP**  
ISTITUTO NAZIONALE PER L'ANALISI  
DELLE POLITICHE PUBBLICHE



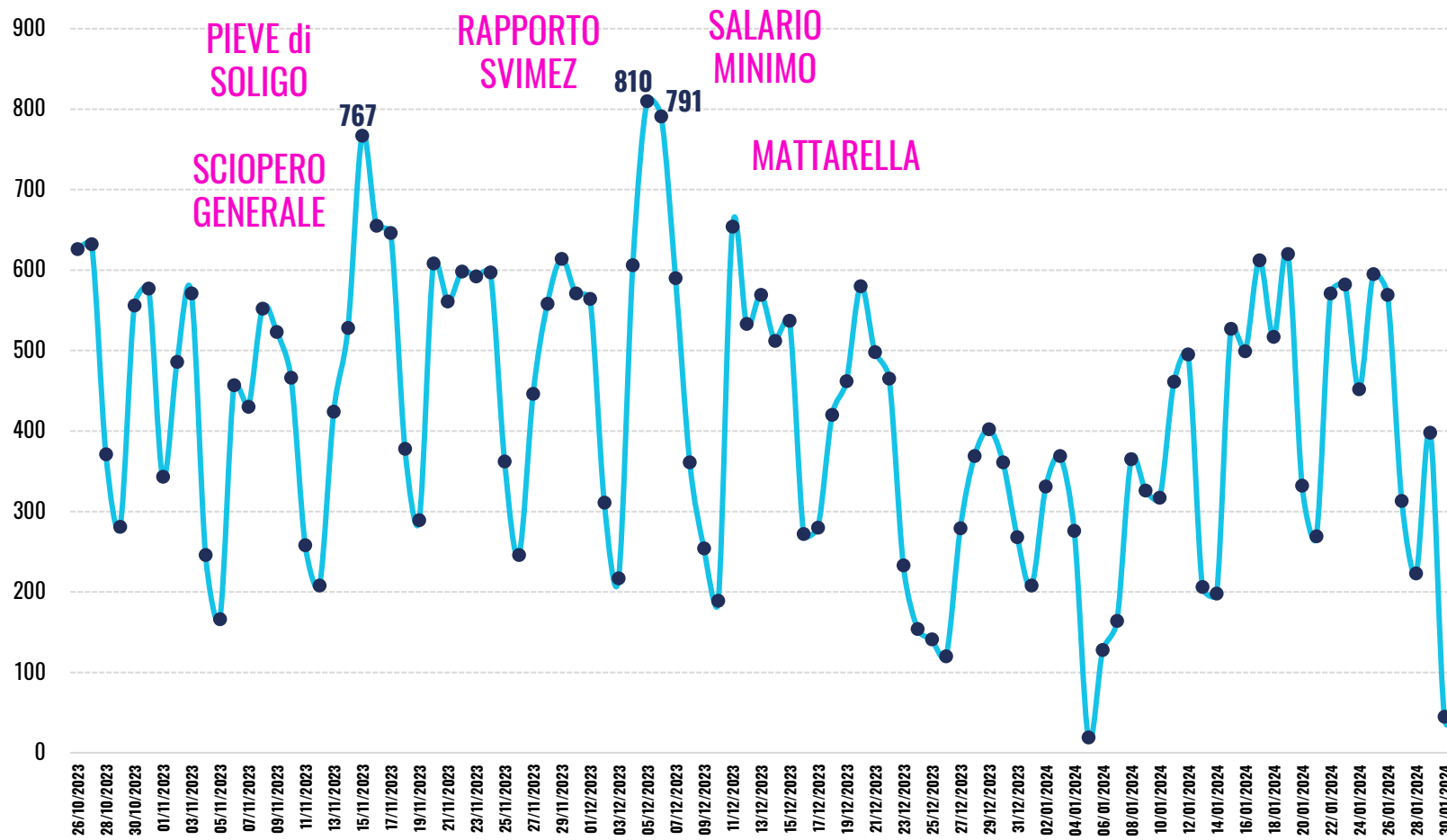
# 41.107 contenuti

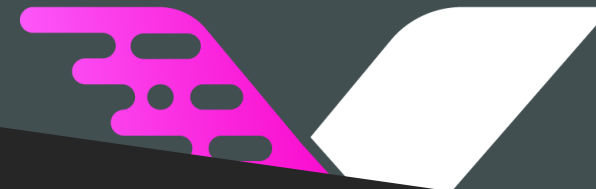
dal 26/10/2023 al 31/12/2024

(~ 450 contenuti al giorno)

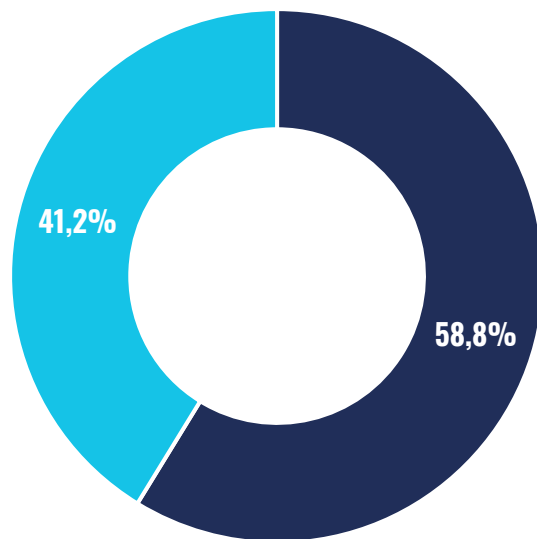


## Andamento delle Mention Collezionate dal 26/10/2023 al 31/01/2024



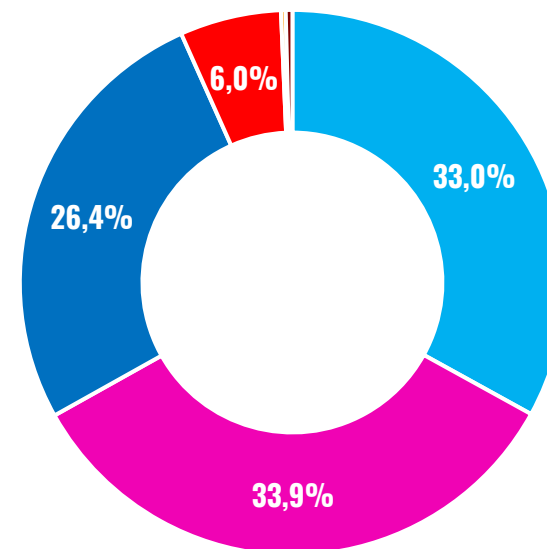


## Distribuzione delle Mention per Fonte

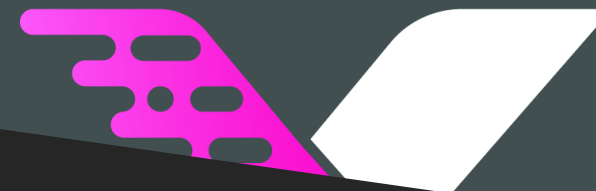


■ Web ■ Social Media

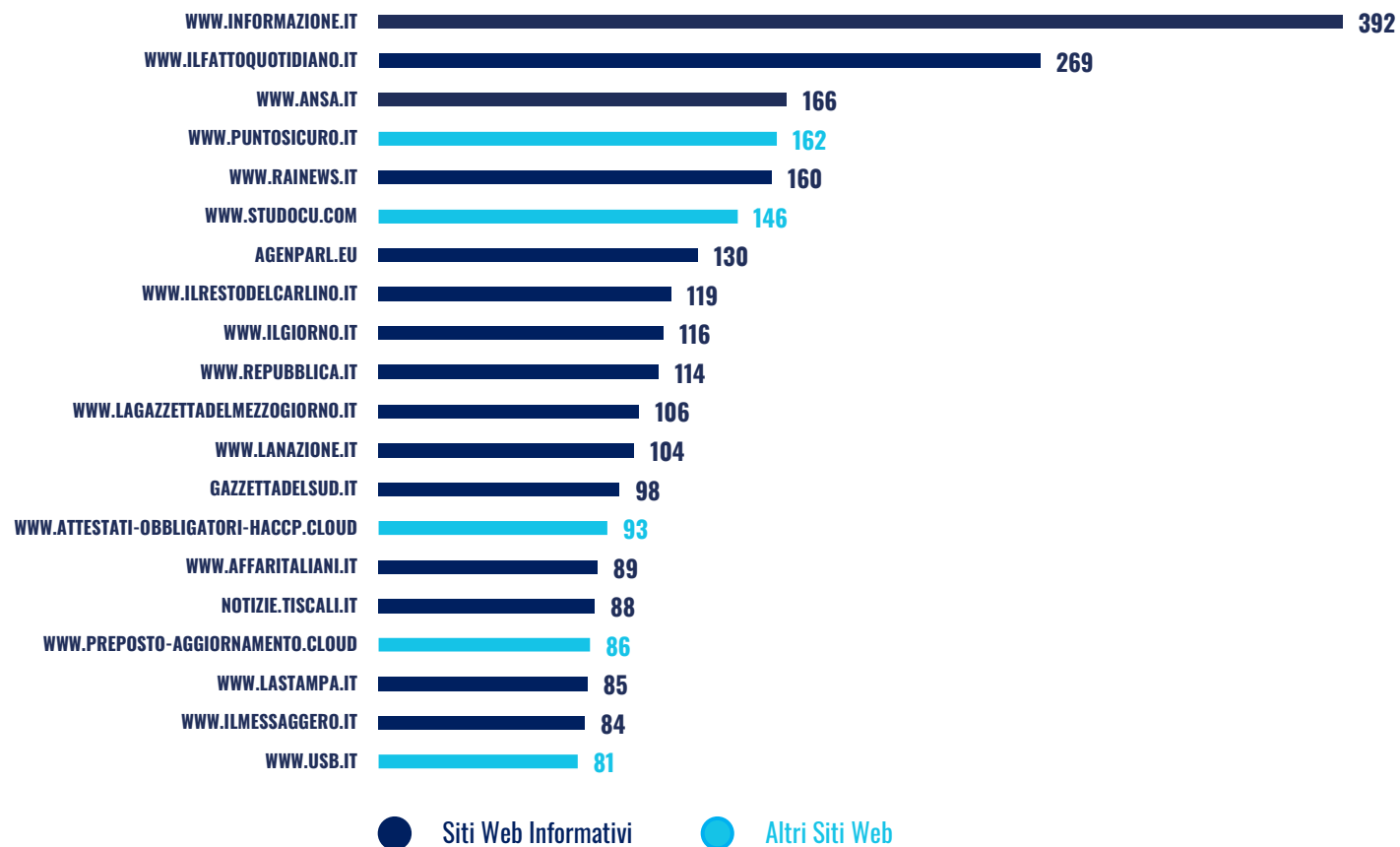
## Distribuzione delle Mention per Social Network



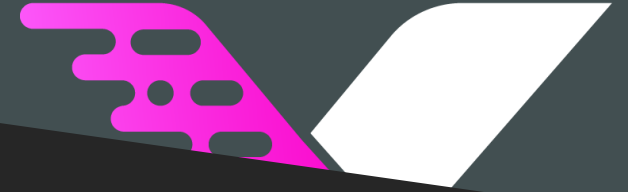
■ X ■ Instagram ■ Facebook ■ Youtube ■ Reddit ■ Pinterest



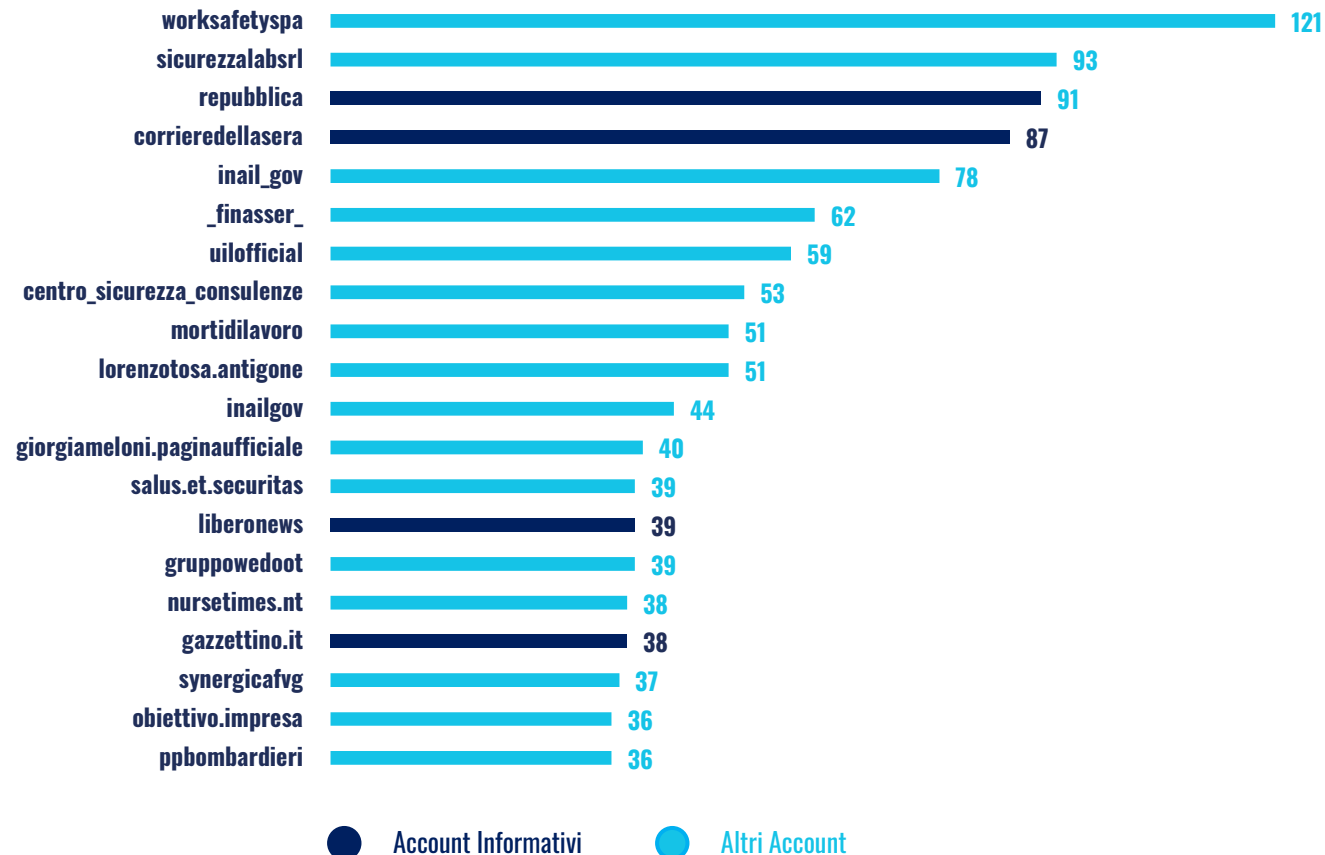
## Top 20 Website per Contenuti Generati

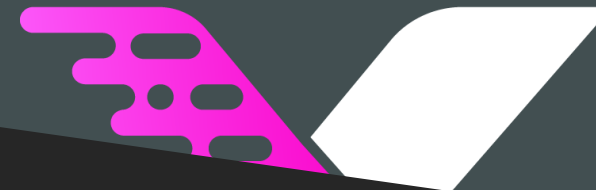




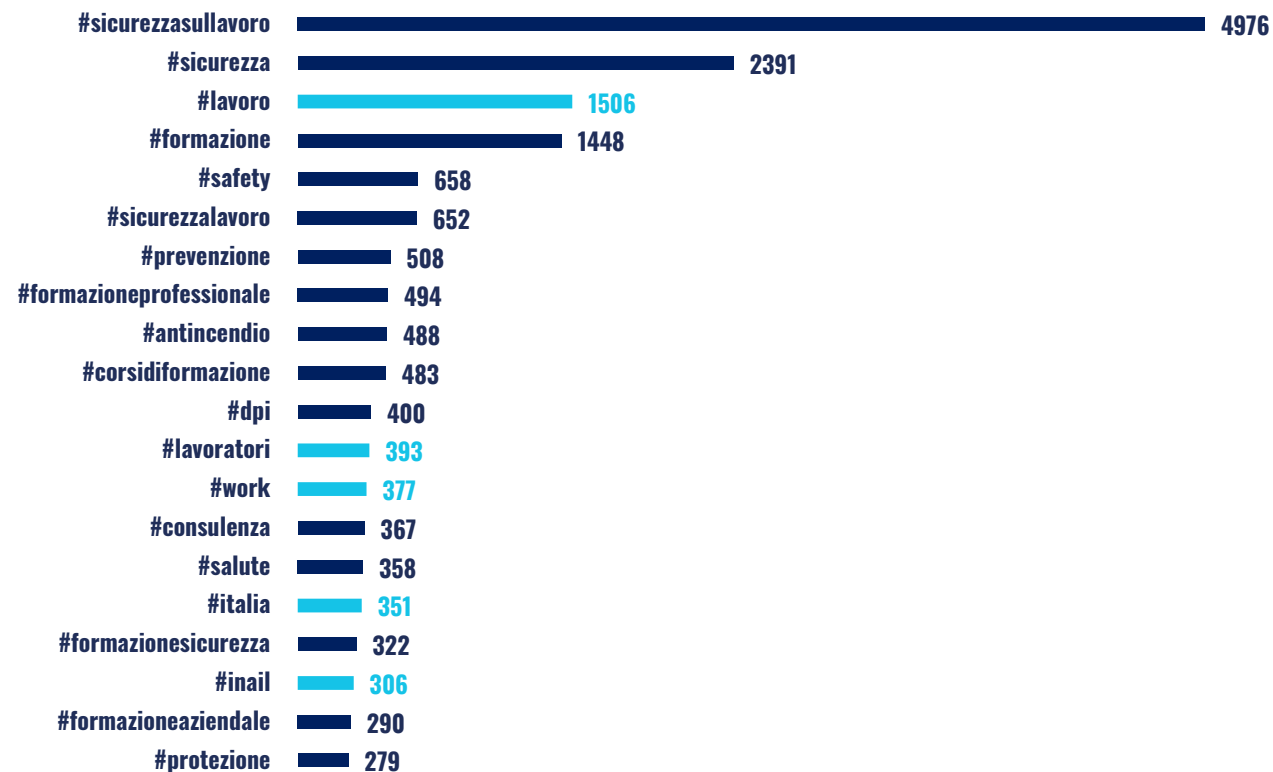


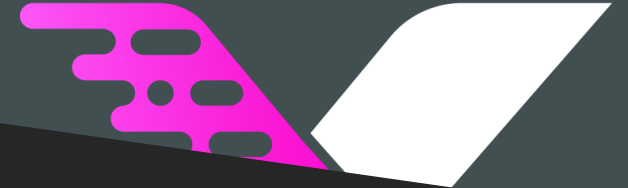
## Top 20 Social Media Account per Contenuti Generati





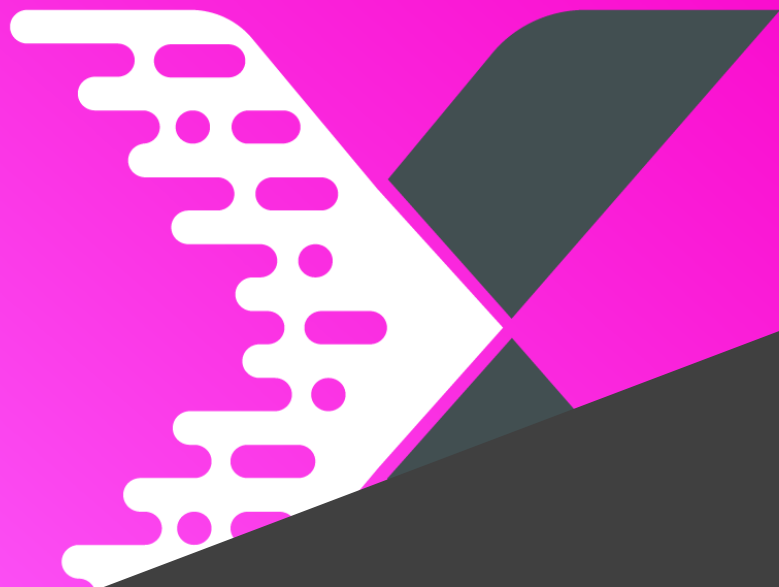
## Top 20 #Hashtag per Contenuti Generati





## Nuvola della Parole (WordCloud)



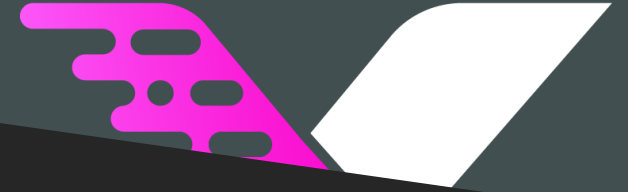


**RISULTATI**

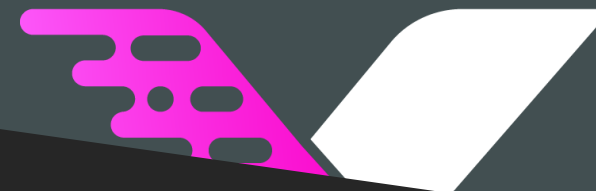
# #8 Le 5 DIMENSIONI

**extreme**  
LET THERE BE INSIGHTS

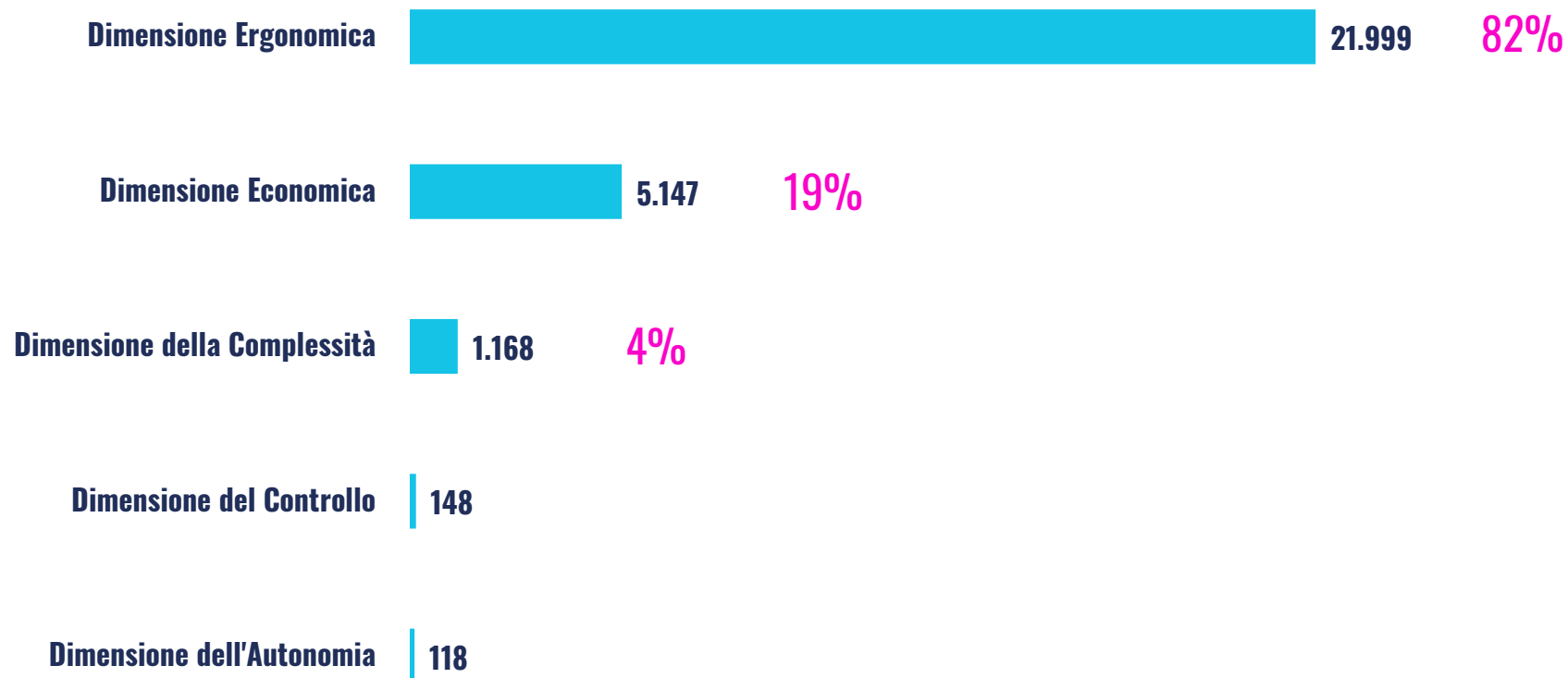
  
**INAPP**  
ISTITUTO NAZIONALE PER L'ANALISI  
DELLE POLITICHE PUBBLICHE



Di **cosa** si parla all'interno  
del corpus dedicato alla qualità del lavoro?



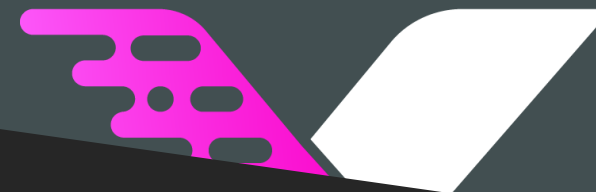
## Le 5 Dimensioni della Qualità del Lavoro



I contenuti etichettati sono 26.846, il 65,3% del totale raccolto

**extreme**  
LET THERE BE INSIGHTS

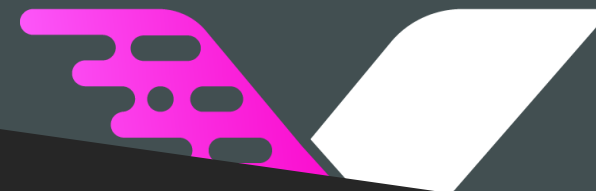
  
**INAPP**  
ISTITUTO NAZIONALE PER L'ANALISI  
DELLE POLITICHE PUBBLICHE



# La dimensione **ERGONOMICA**

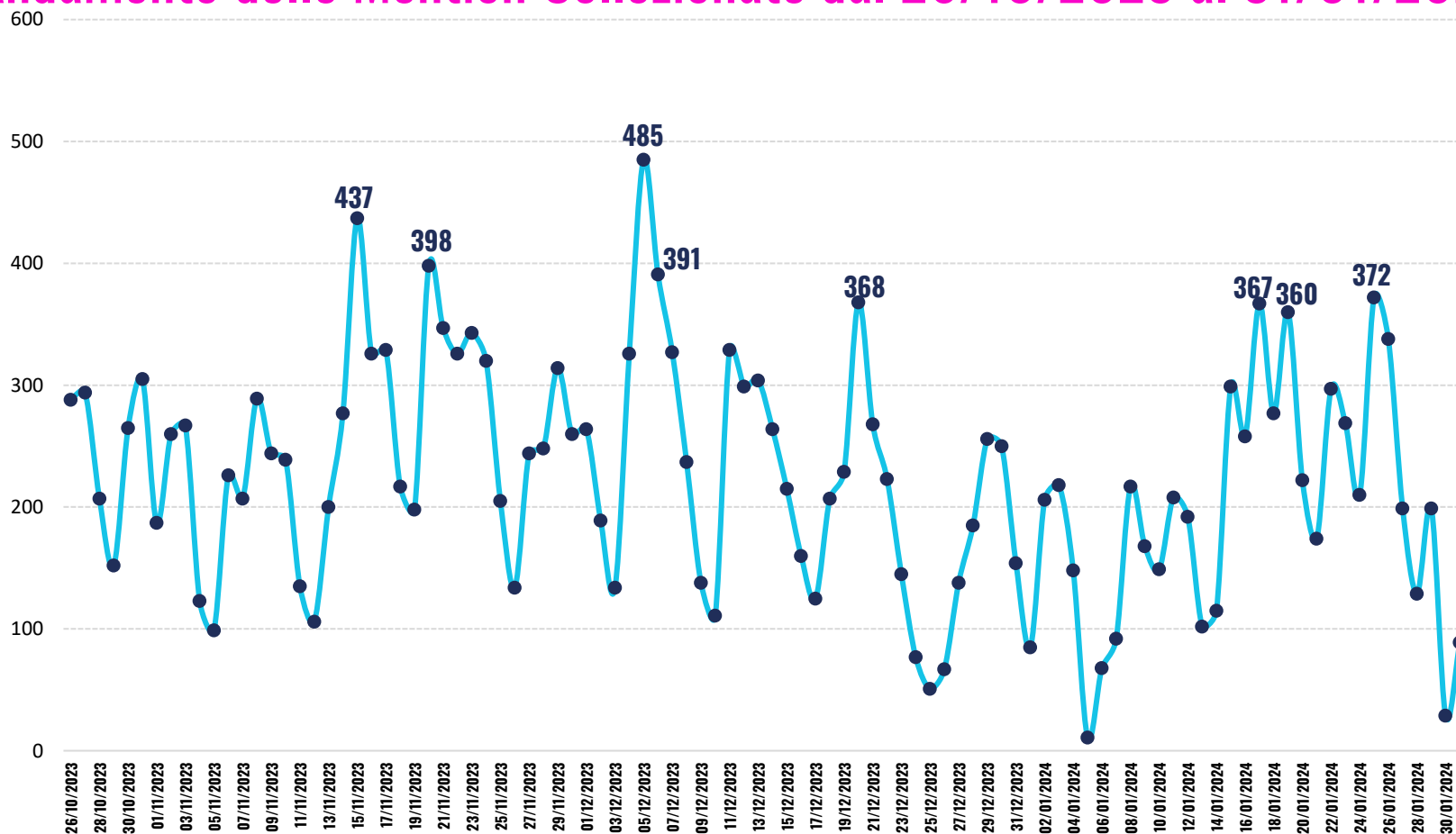






## Dimensione Ergonomica

### Andamento delle Mention Collezionate dal 26/10/2023 al 31/01/2024



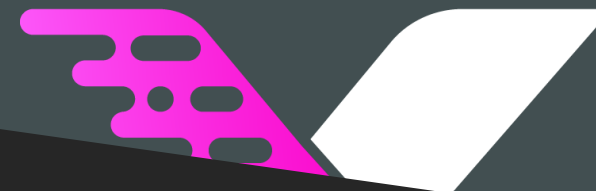
PIEVE di  
SOLIGO

SCIOPERO  
GENERALE

MATTARELLA

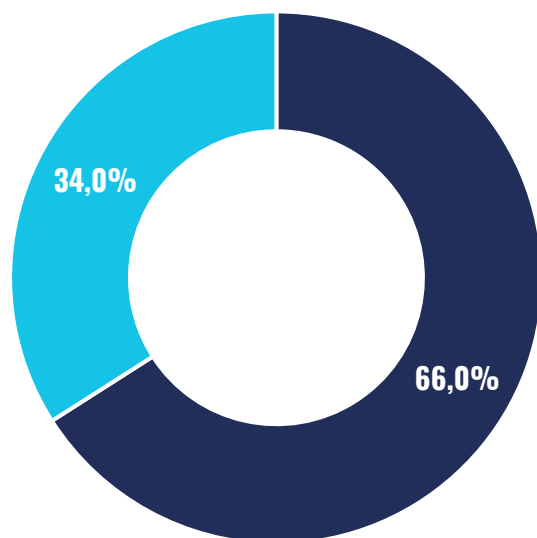
ALTRI  
INCIDENTI  
MORTALI

PROCESSO  
FUNIVIA  
MOTTARONE



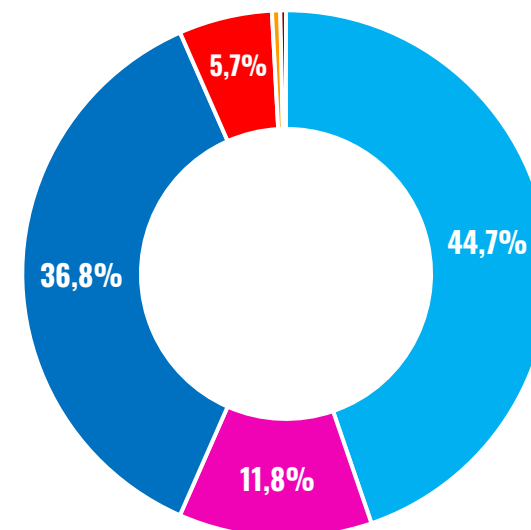
## Dimensione Ergonomica

### Distribuzione delle Mention per Fonte

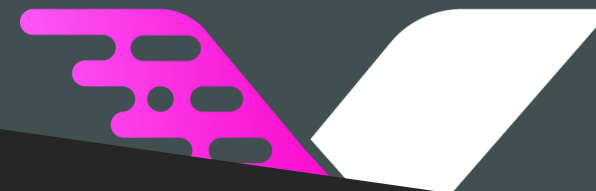


■ Account Media ■ Altri Account

### Distribuzione delle Mention per Social Network

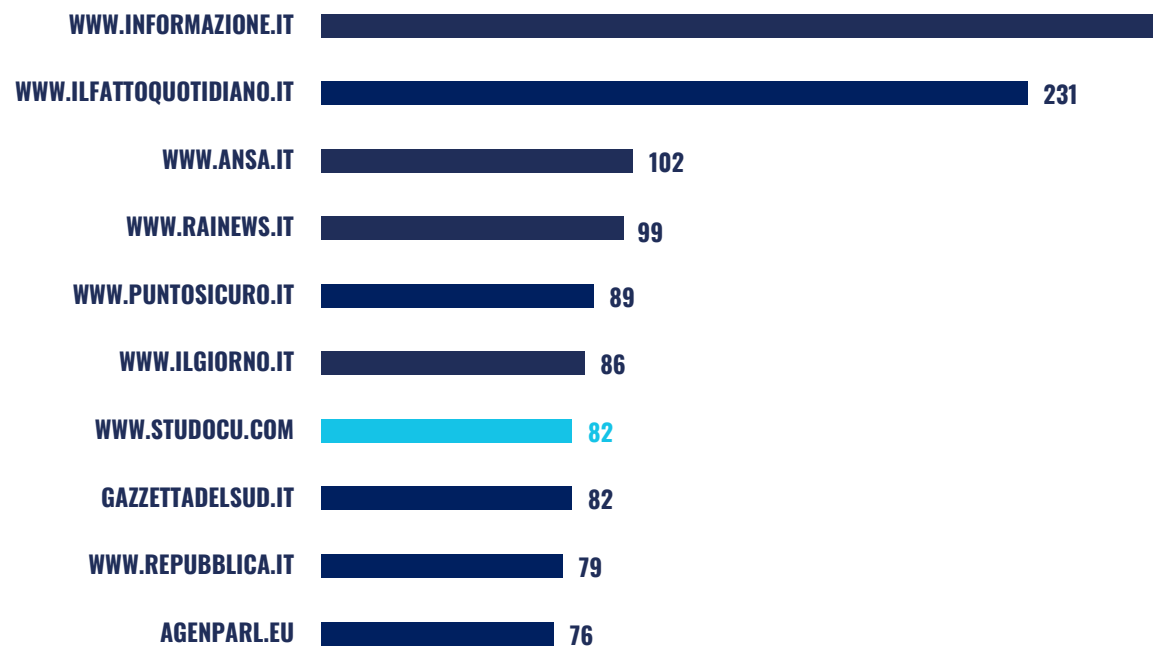


■ X ■ Instagram ■ Facebook ■ Youtube ■ Reddit ■ Pinterest



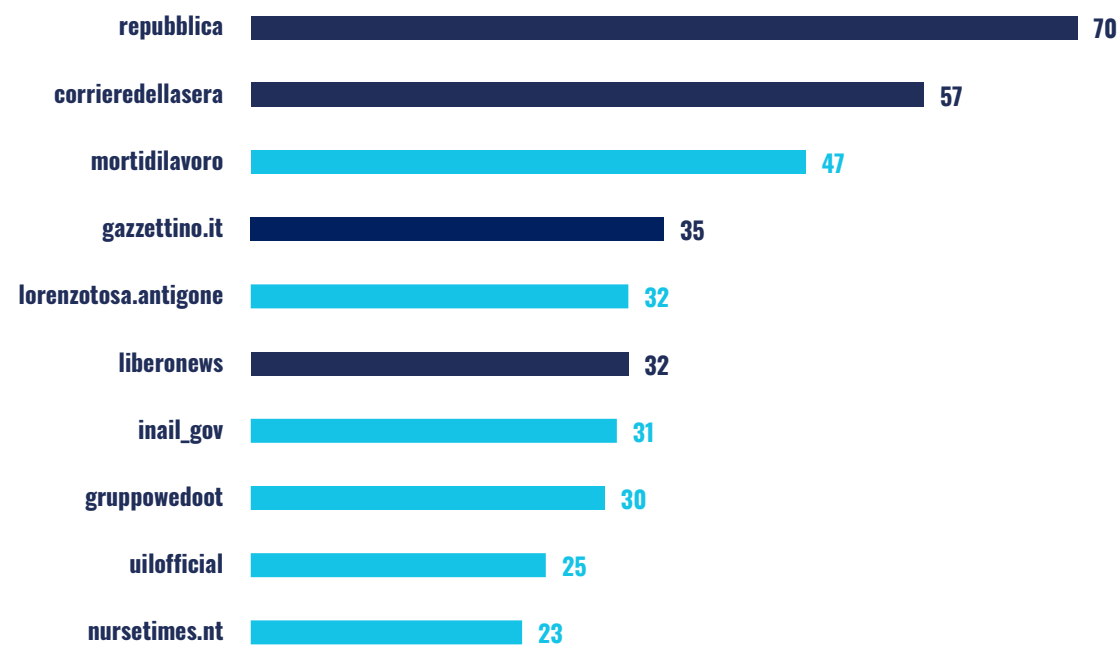
## Dimensione Ergonomica

### Top 10 Website

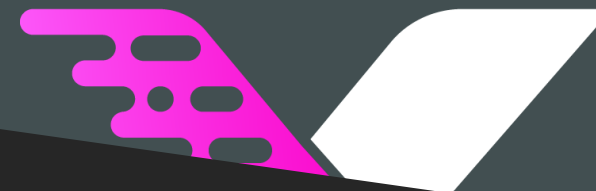


● Siti Web Informativi ● Altri Siti Web

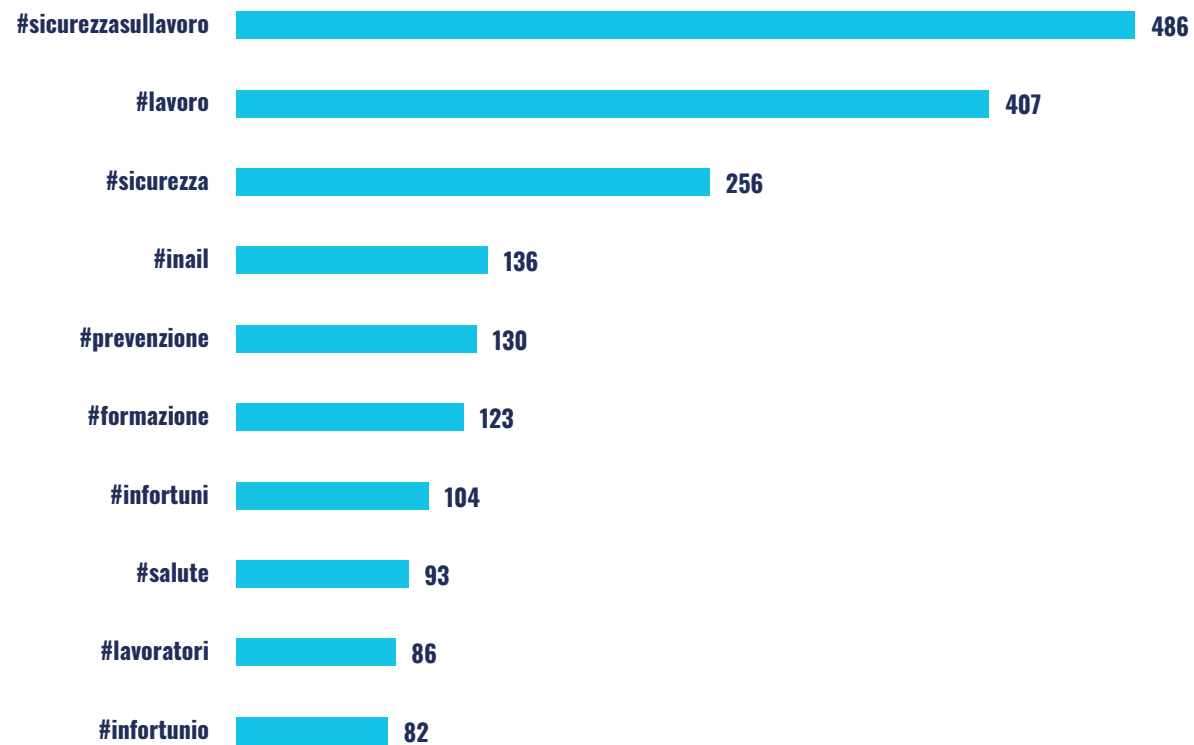
### Top 10 Social Account



● Account Informativi ● Altri Account

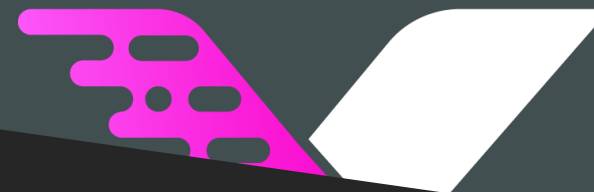


## Dimensione Ergonomica Top 10 #Hashtag



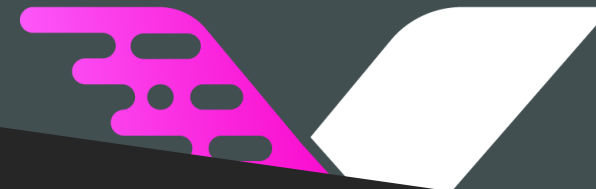
**extreme**  
LET THERE BE INSIGHTS

  
**INAPP**  
ISTITUTO NAZIONALE PER L'ANALISI  
DELLE POLITICHE PUBBLICHE



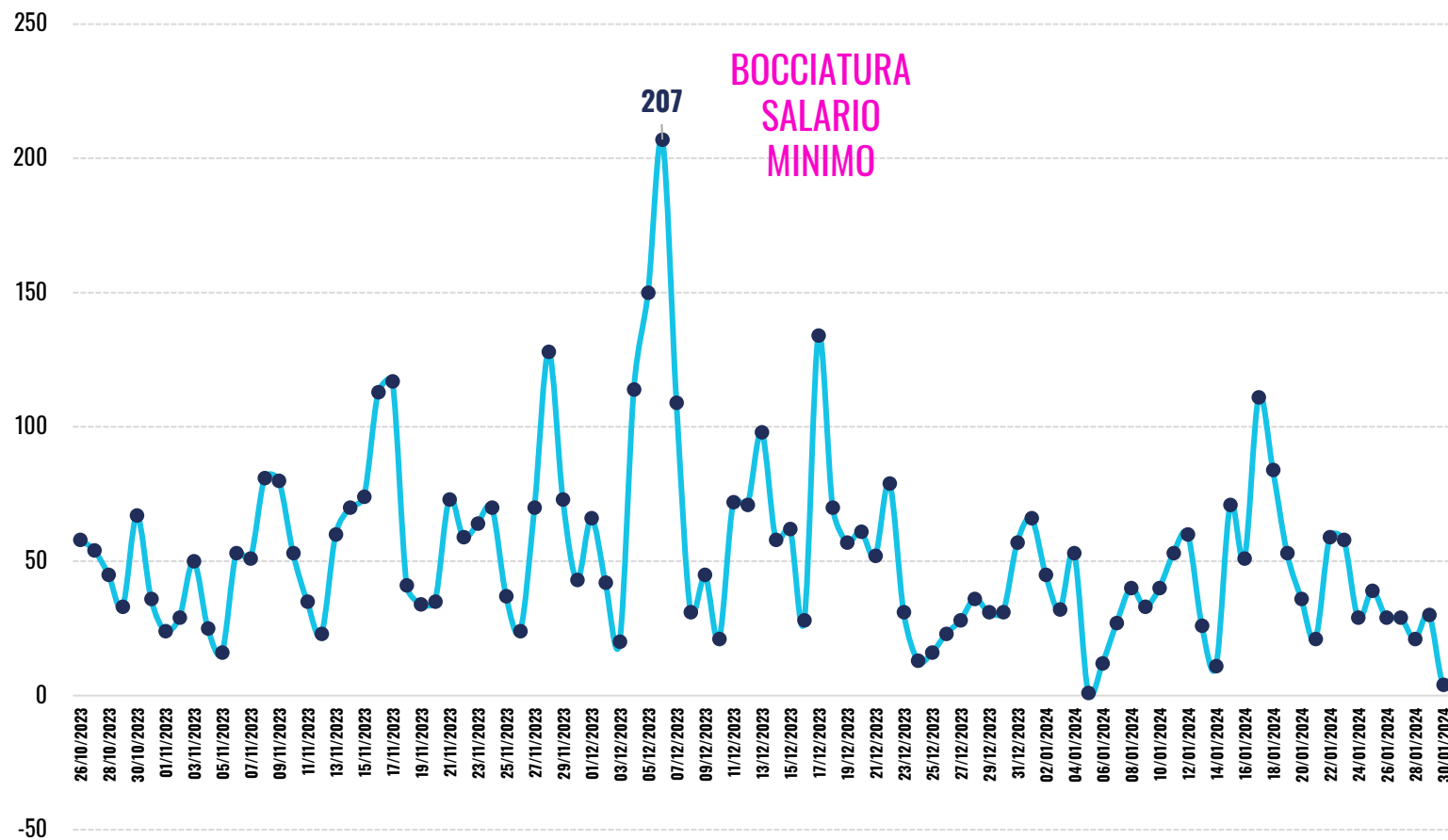
# La dimensione **ECONOMICA**

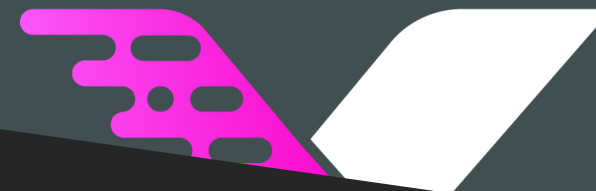




## Dimensione Economica

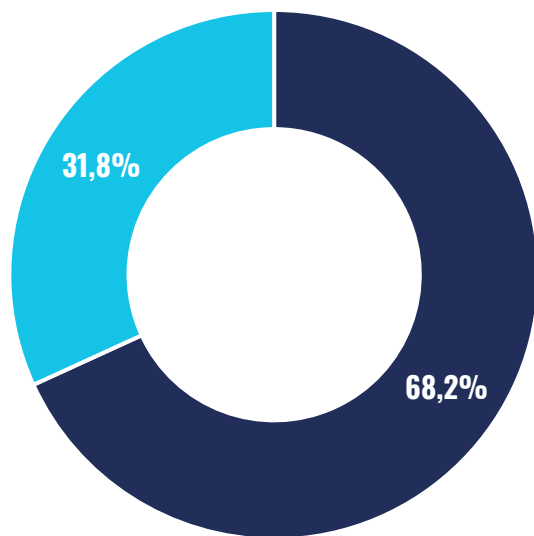
### Andamento delle Mention Collezionate dal 26/10/2023 al 31/01/2024





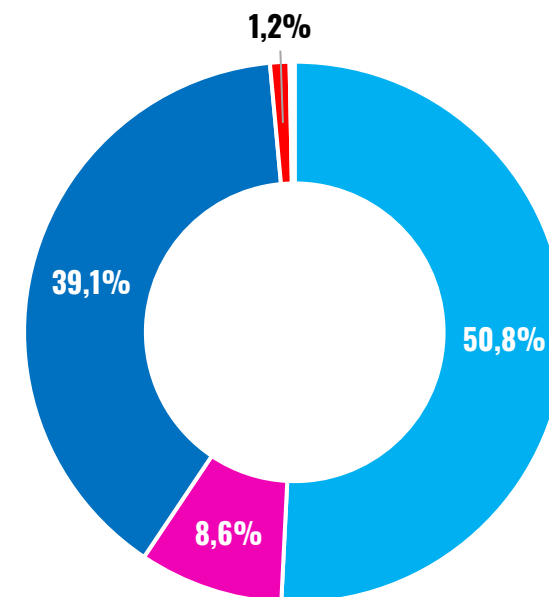
## Dimensione Economica

### Distribuzione delle Mention per Fonte



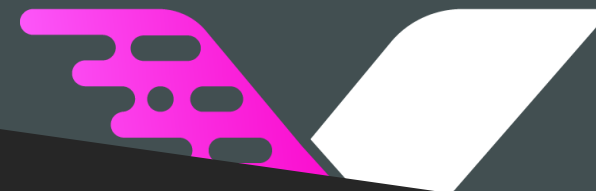
■ Web ■ Social Media

### Distribuzione delle Mention per Social Network



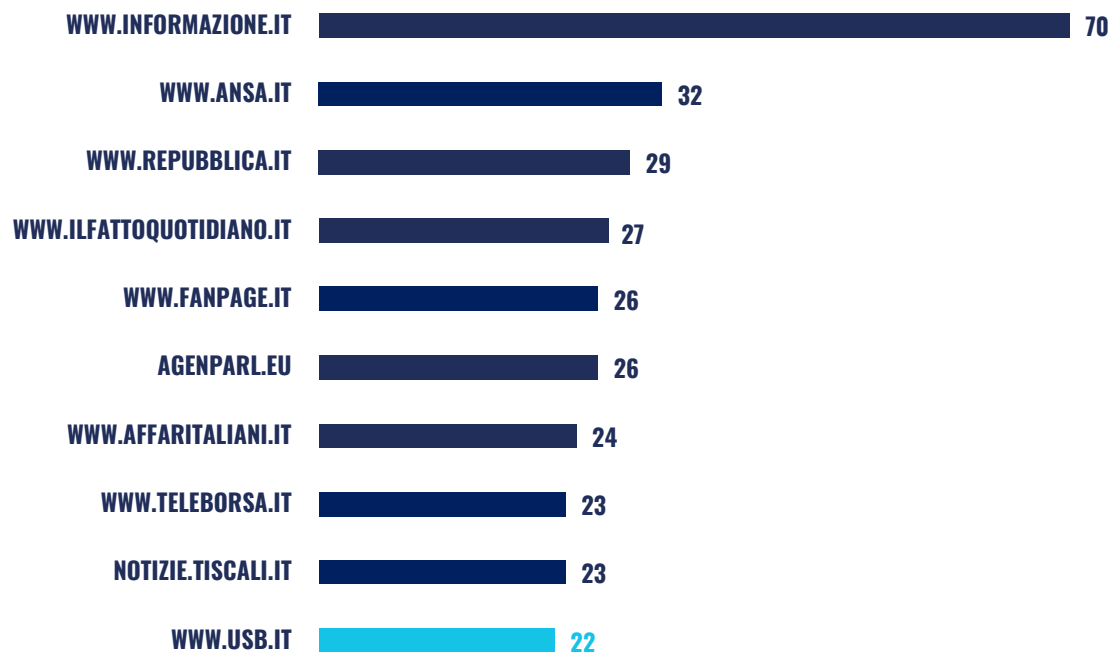
■ X ■ Instagram ■ Facebook ■ Youtube ■ Reddit ■ Pinterest





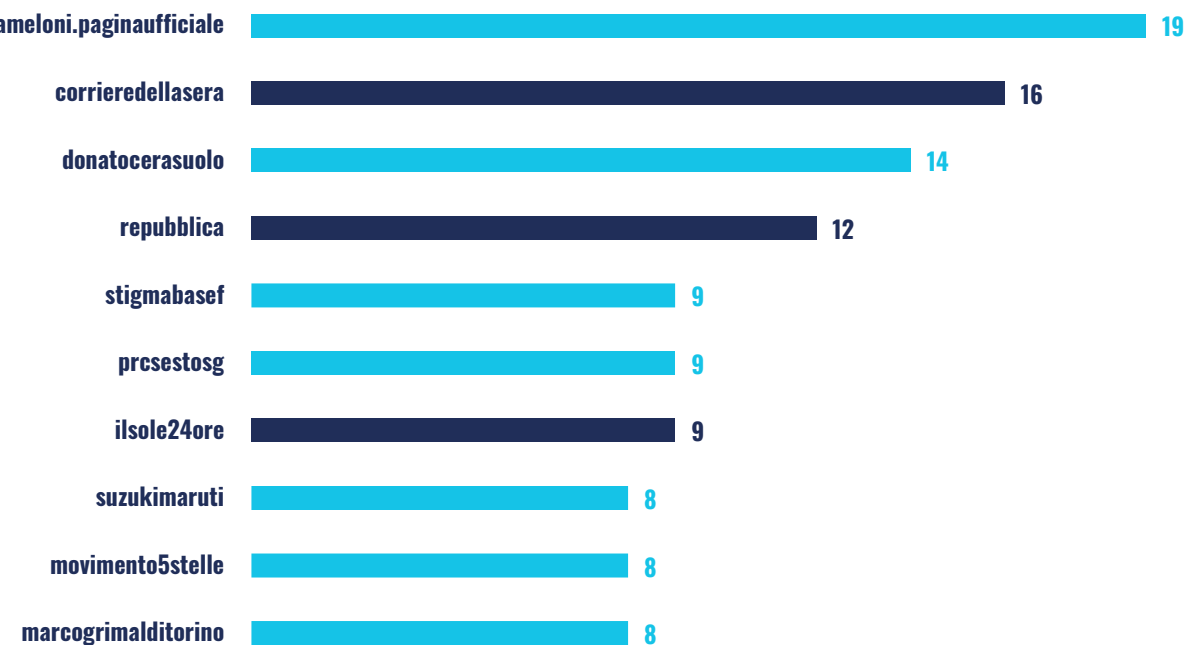
## Dimensione Economica

### Top 10 Website

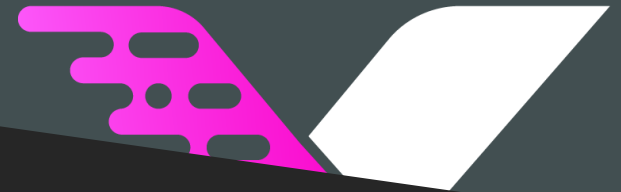


● Siti Web Informativi ● Altri Siti Web

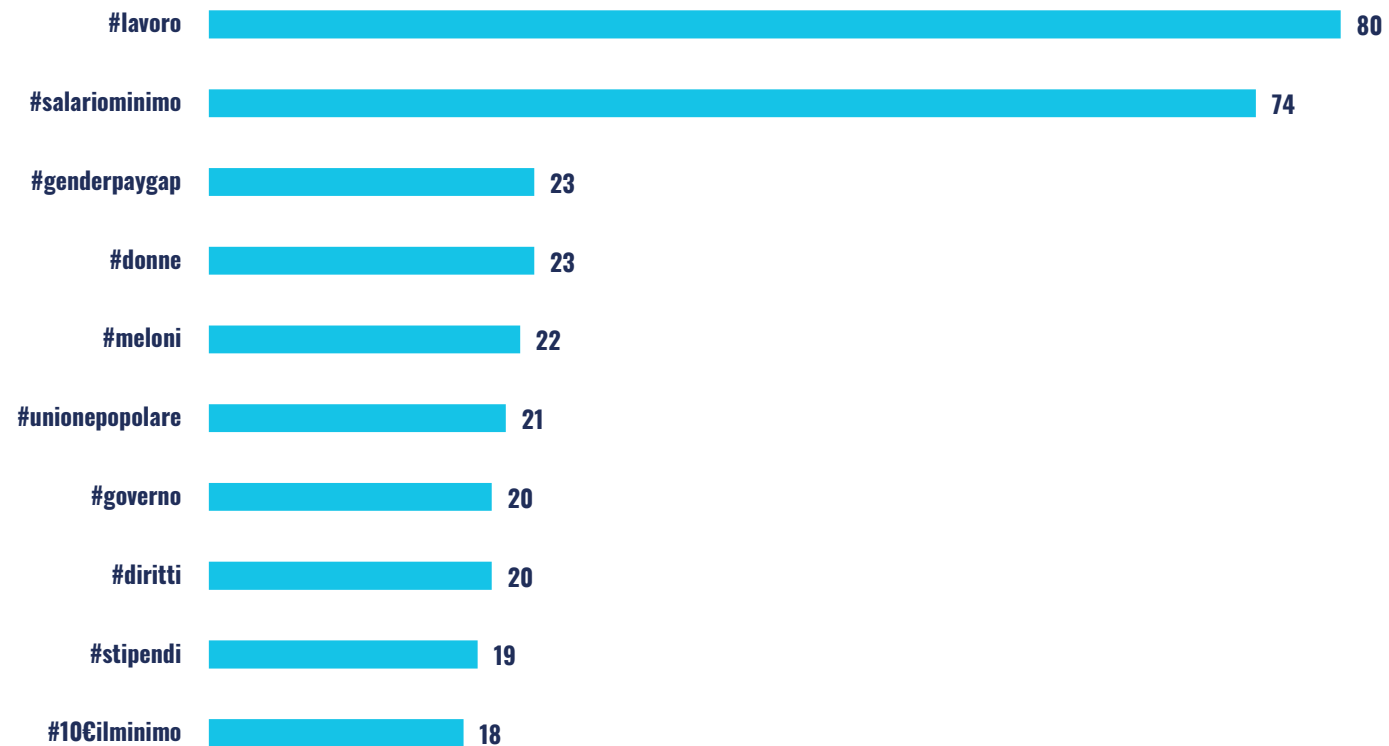
### Top 10 Social Account



● Account Informativi ● Altri Account

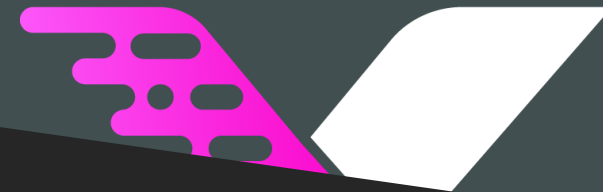


## Dimensione Economica Top 10 #Hashtag

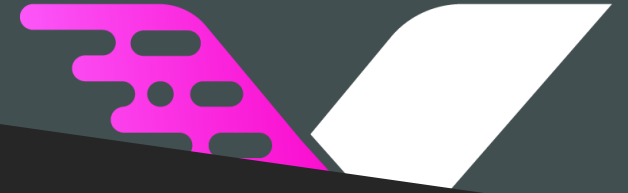


**extreme**  
LET THERE BE INSIGHTS

  
**INAPP**  
ISTITUTO NAZIONALE PER L'ANALISI  
DELLE POLITICHE PUBBLICHE



# La dimensione della **COMPLESSITÀ**



## Gli Indicatori della Dimensione della Complessità

Peggioramento della Carriera



Avanzamento di Carriera



Nessuna Opportunità di Imparare-Crescere

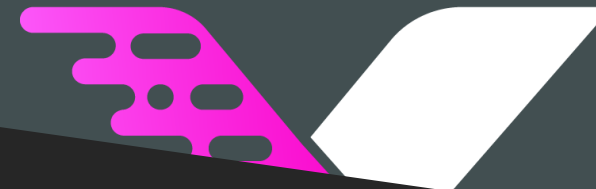


Titolo di Studio Troppo Elevato

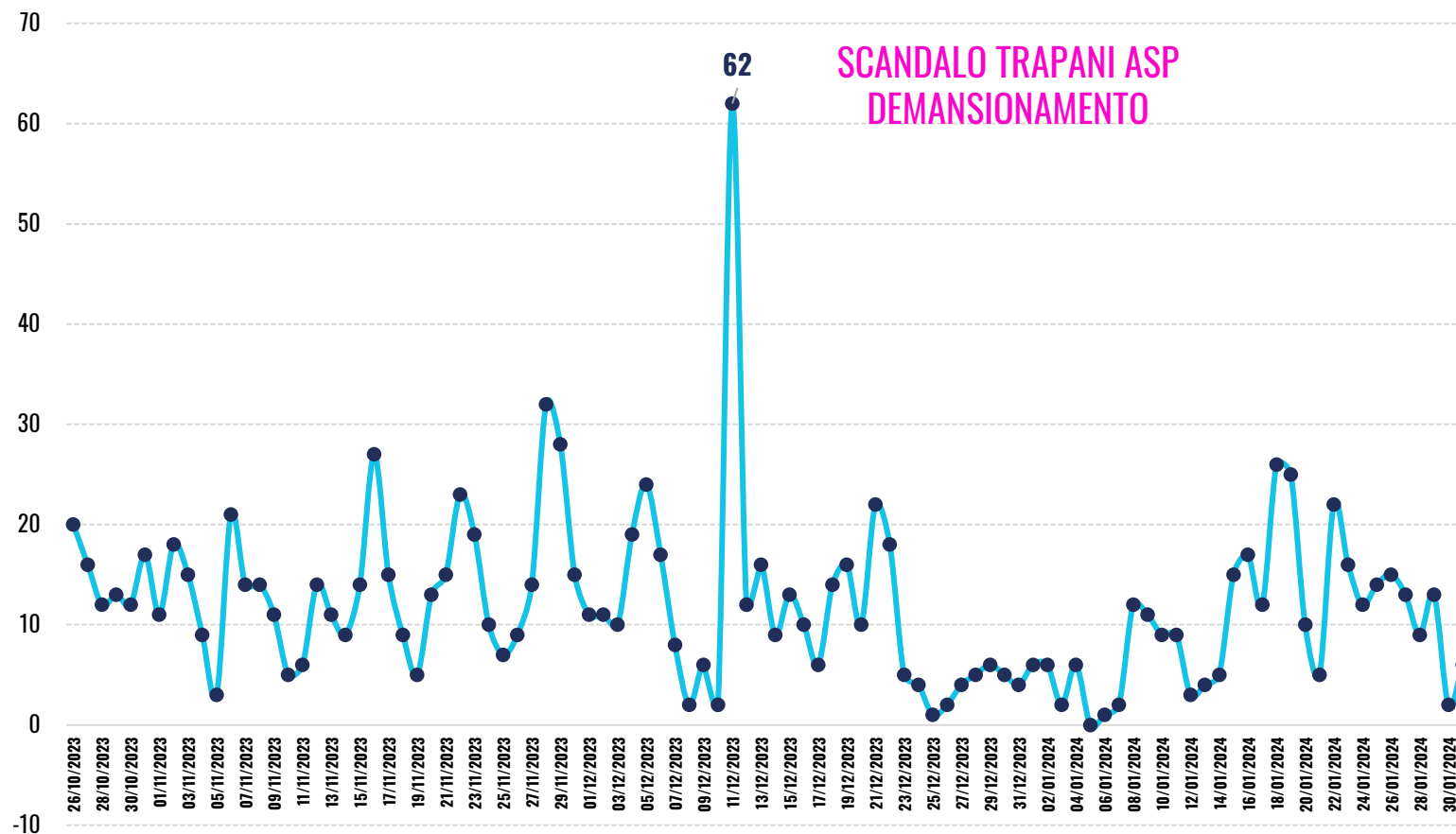


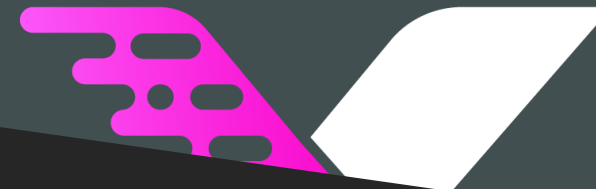
## WordCloud





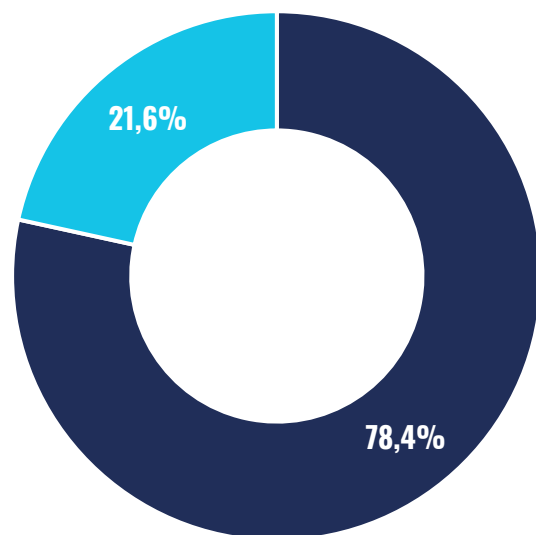
## Dimensione della Complessità Andamento delle Mention Collezionate dal 26/10/2023 al 31/01/2024





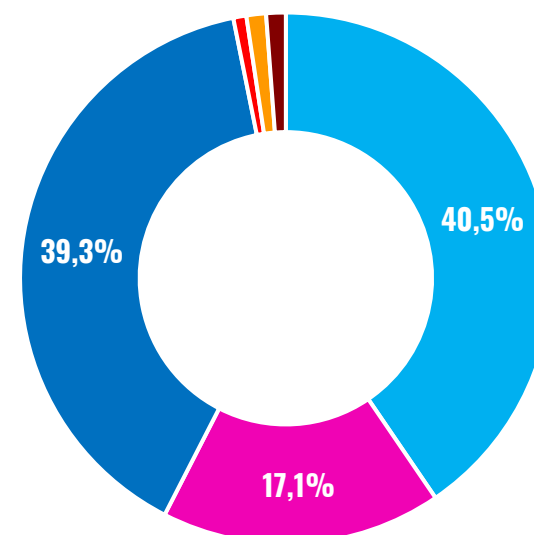
## Dimensione della Complessità

### Distribuzione delle Mention per Fonte

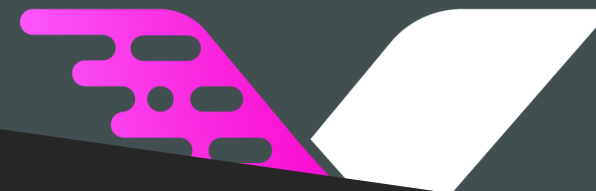


■ Web ■ Social Media

### Distribuzione delle Mention per Social Network

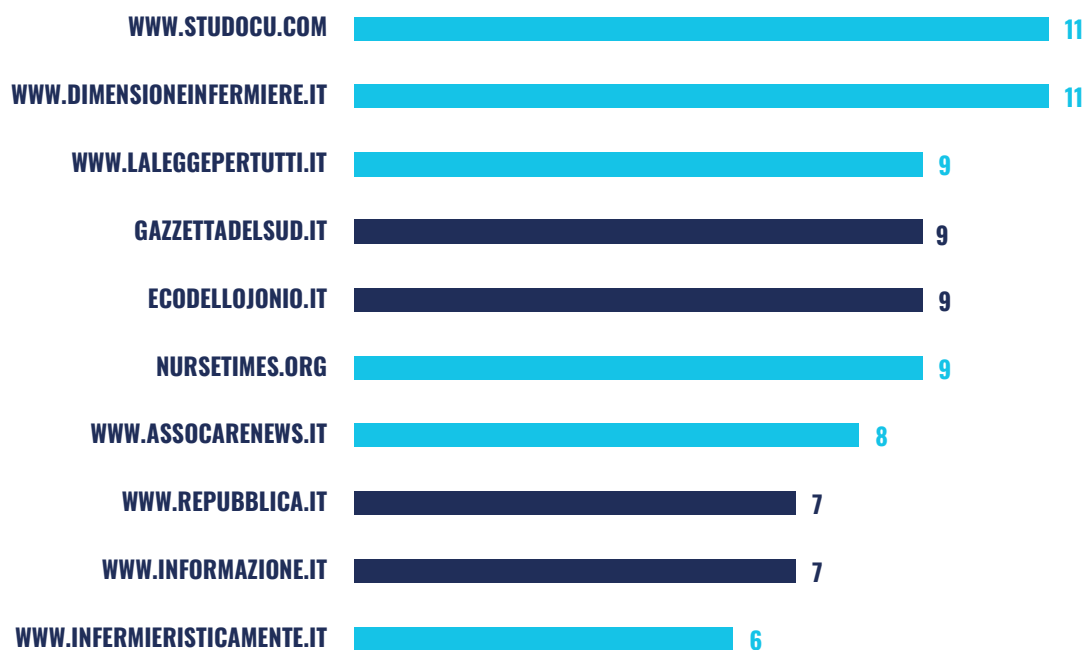


■ X ■ Instagram ■ Facebook ■ Youtube ■ Reddit ■ Pinterest



## Dimensione della Complessità

### Top 10 Website

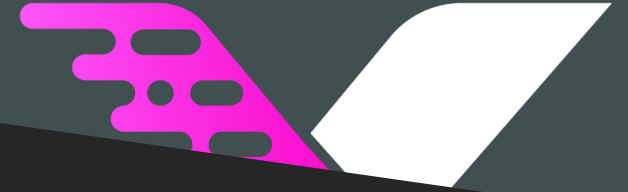


● Siti Web Informativi ● Altri Siti Web

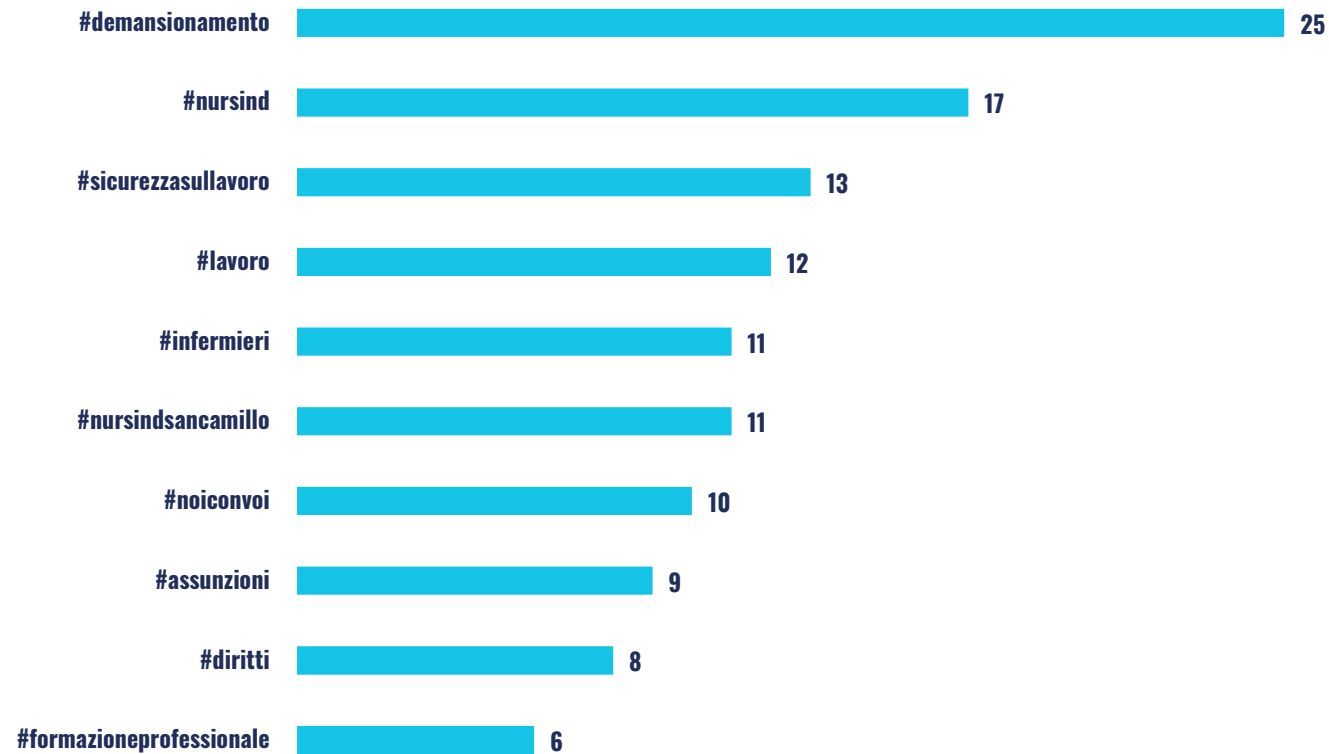
### Top 10 Social Account



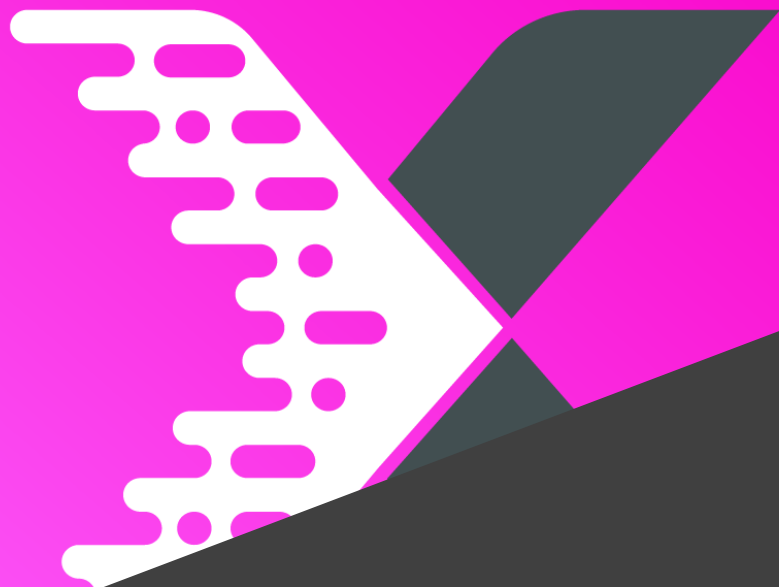
● Account Informativi ● Altri Account



## Dimensione della Complessità Top 10 #Hashtag





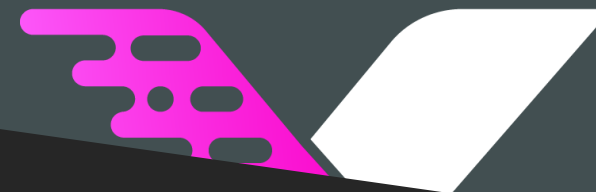


RISULTATI

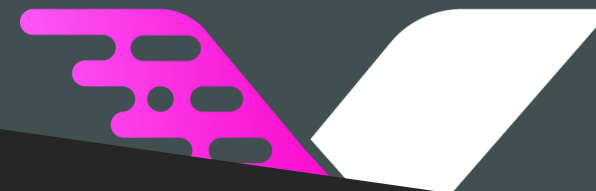
# #9 APPROFONDIMENTI

**extreme**  
LET THERE BE INSIGHTS

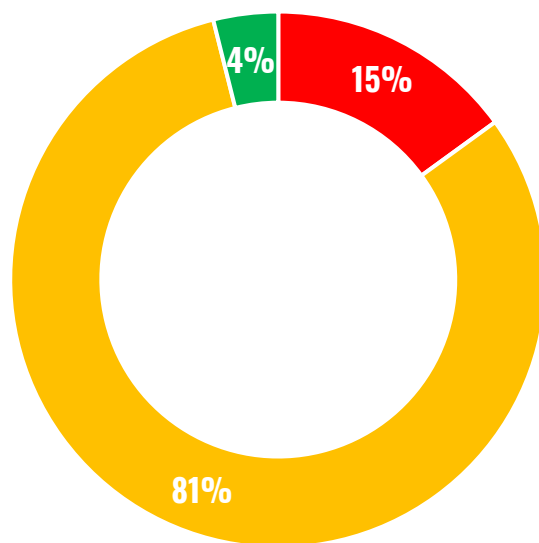
  
**INAPP**  
ISTITUTO NAZIONALE PER L'ANALISI  
DELLE POLITICHE PUBBLICHE



# Sentiment Analysis



Analisi del sentiment dei tweet raccolti durante lo studio: 2.893 contenuti unici (sono stati esclusi i re-tweet).  
L'analisi è stata realizzata con il modello di intelligenza artificiale "bert-base-italian-cased",  
specificamente addestrato e ottimizzato per la lingua italiana.



■ Negative ■ Neutral ■ Positive

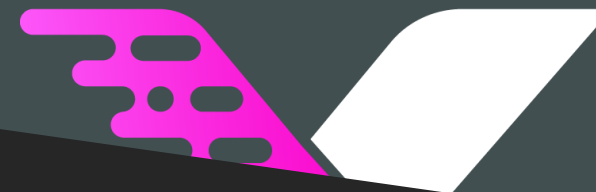
La prevalenza dei contenuti neutri si può attribuire alla natura principalmente informativa dei tweet, molti dei quali originano da account di giornali e siti d'informazione. Tali account tendono a pubblicare contenuti che riportano eventi di cronaca, risultati di ricerche e studi, mantenendosi in una posizione di neutralità senza inserire valutazioni personali.

Nei tweet negativi spiccano le tematiche legate alla precarietà lavorativa, al lavoro povero e alle morti sul lavoro. Questi tweet si caratterizzano per l'uso di un linguaggio incisivo, con termini quali "dramma", "strage", "orrore" e "piaga", spesso accostati a notizie di cronaca riguardanti infortuni ed incidenti sul lavoro. Tra le criticità evidenziate, spiccano anche diversi tweet che esprimono insoddisfazione verso i corsi di formazione sulla sicurezza sul lavoro.

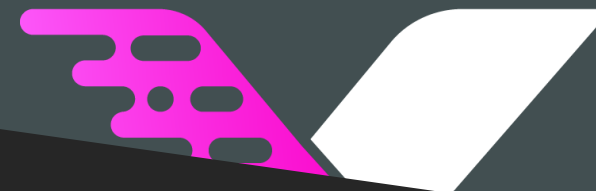
Corsi e dispositivi per la sicurezza sul lavoro, oltre a iniziative e giornate di sensibilizzazione

**extreme**  
LET THERE BE INSIGHTS

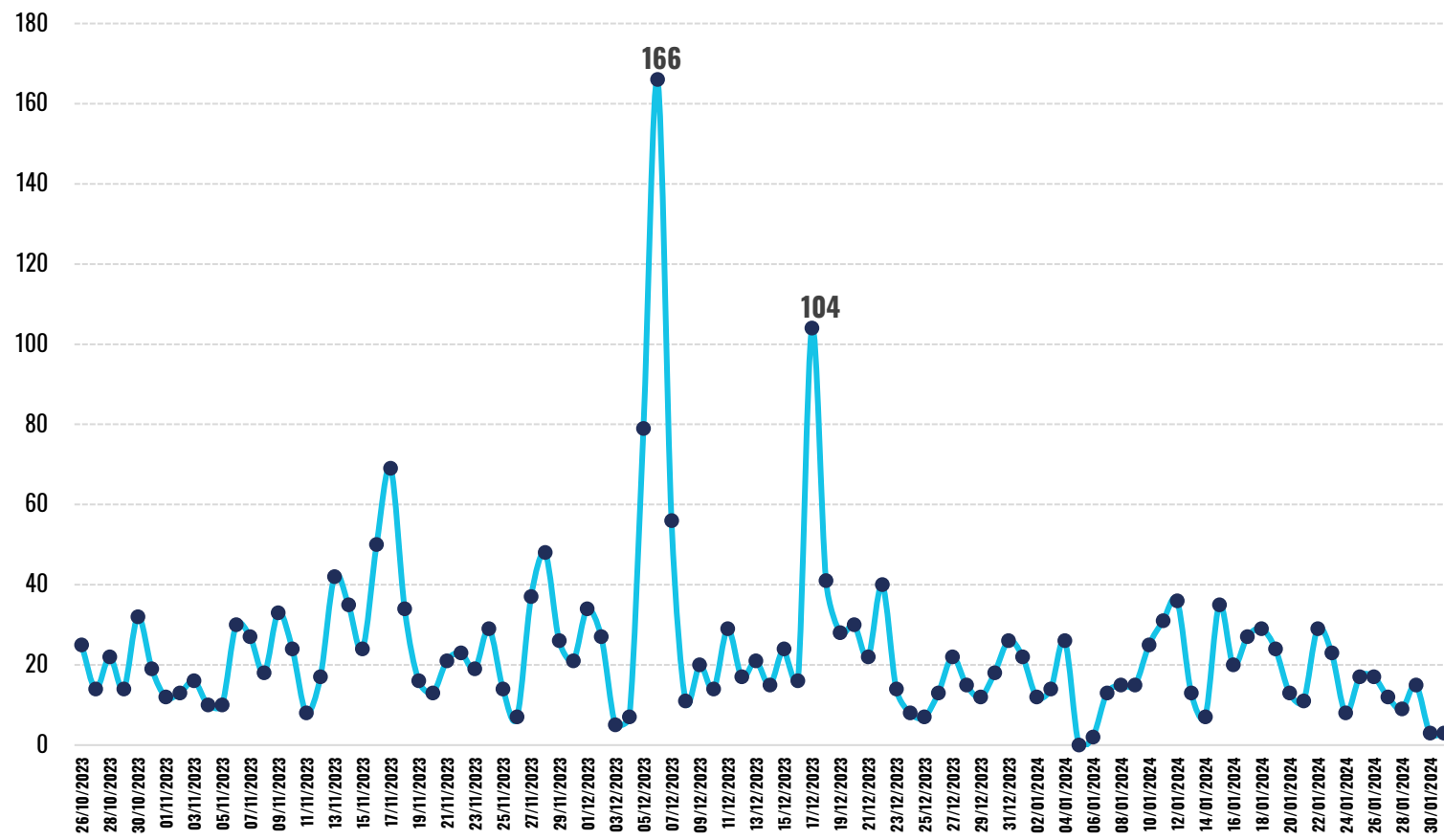
  
**INAPP**  
ISTITUTO NAZIONALE PER L'ANALISI  
DELLE POLITICHE PUBBLICHE



# Lavoro Povero

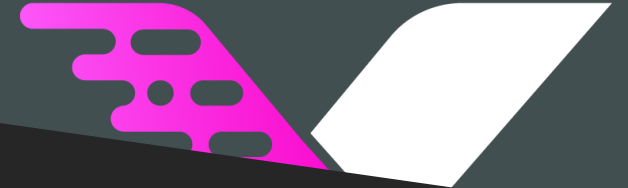


## Abbiamo estratto 2.339 contenuti contenenti l'espressione «lavoro povero»

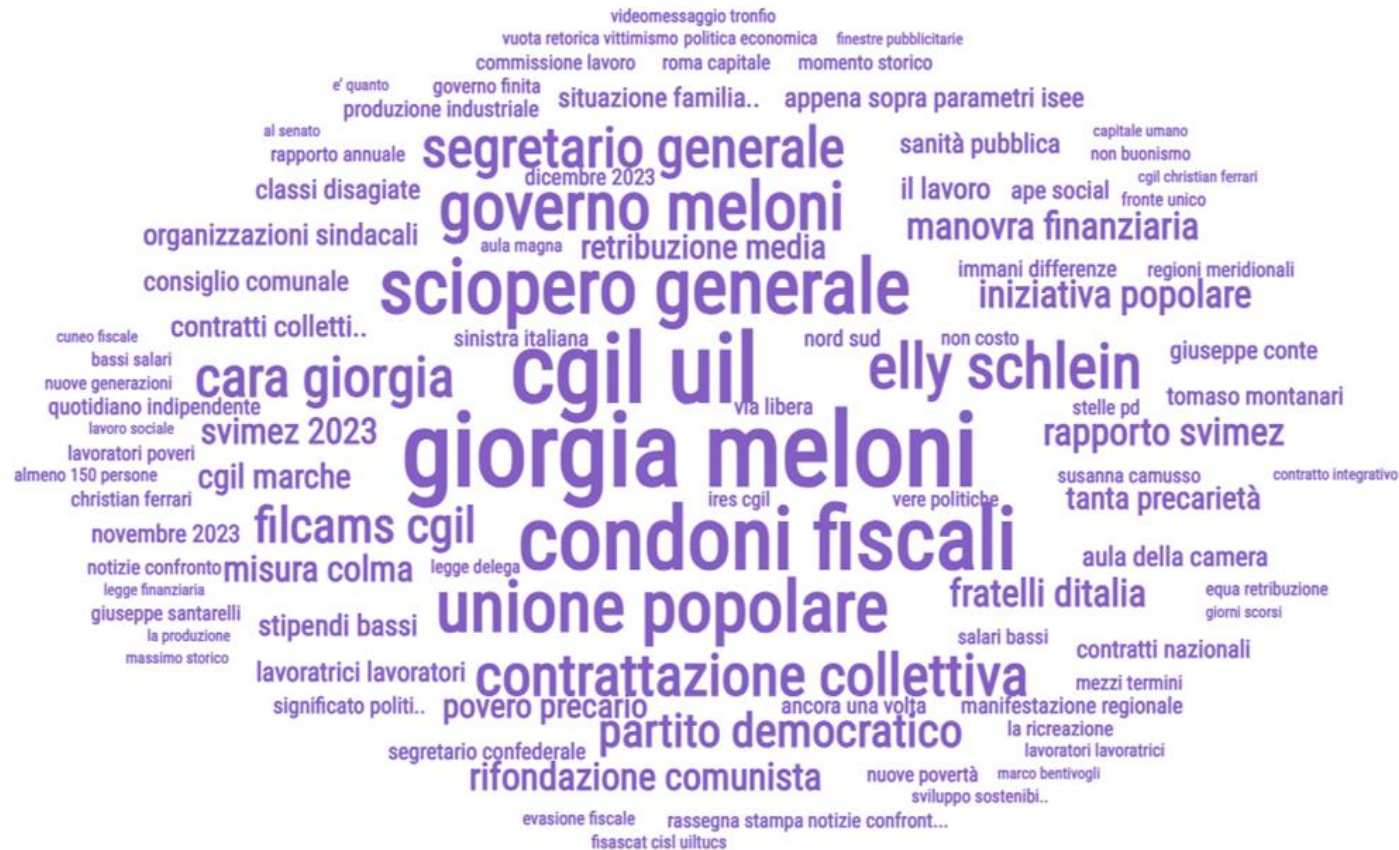


Il primo picco è legato alla decisione della Camera dei Deputati di respingere una proposta legislativa che mirava all'introduzione del salario minimo.

Il secondo picco è derivato dall'intervento pubblico di Elly Schlein, segretaria del Partito Democratico, che ha indirizzato un appello alla Presidente del Consiglio, Giorgia Meloni, sollecitando il governo a prendere provvedimenti in merito al lavoro povero e criticando apertamente la bocciatura della legge sul salario minimo.

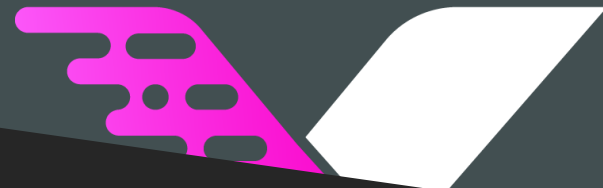


## WordCloud «Lavoro Povero»

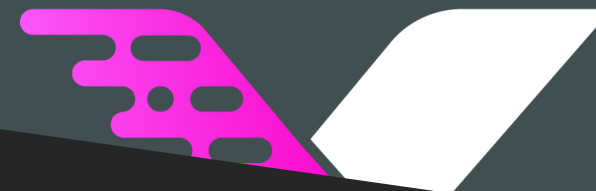


**extreme**  
LET THERE BE INSIGHTS

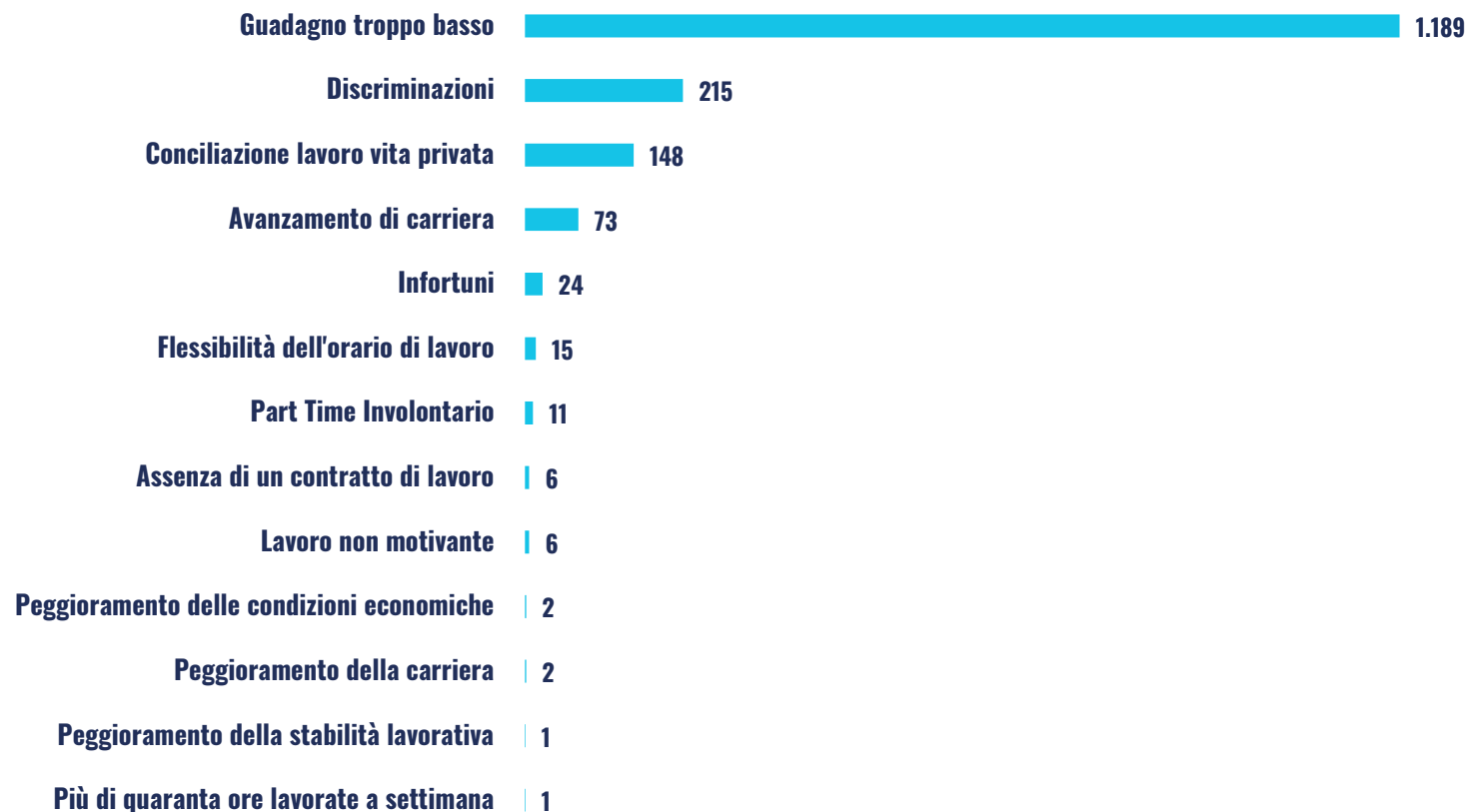
  
**INAPP**  
ISTITUTO NAZIONALE PER L'ANALISI  
DELLE POLITICHE PUBBLICHE



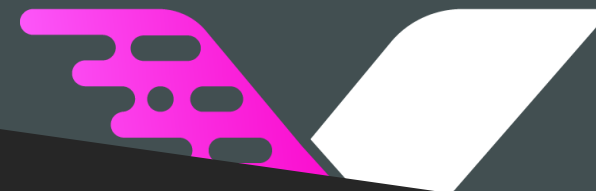
# Gender Pay Gap



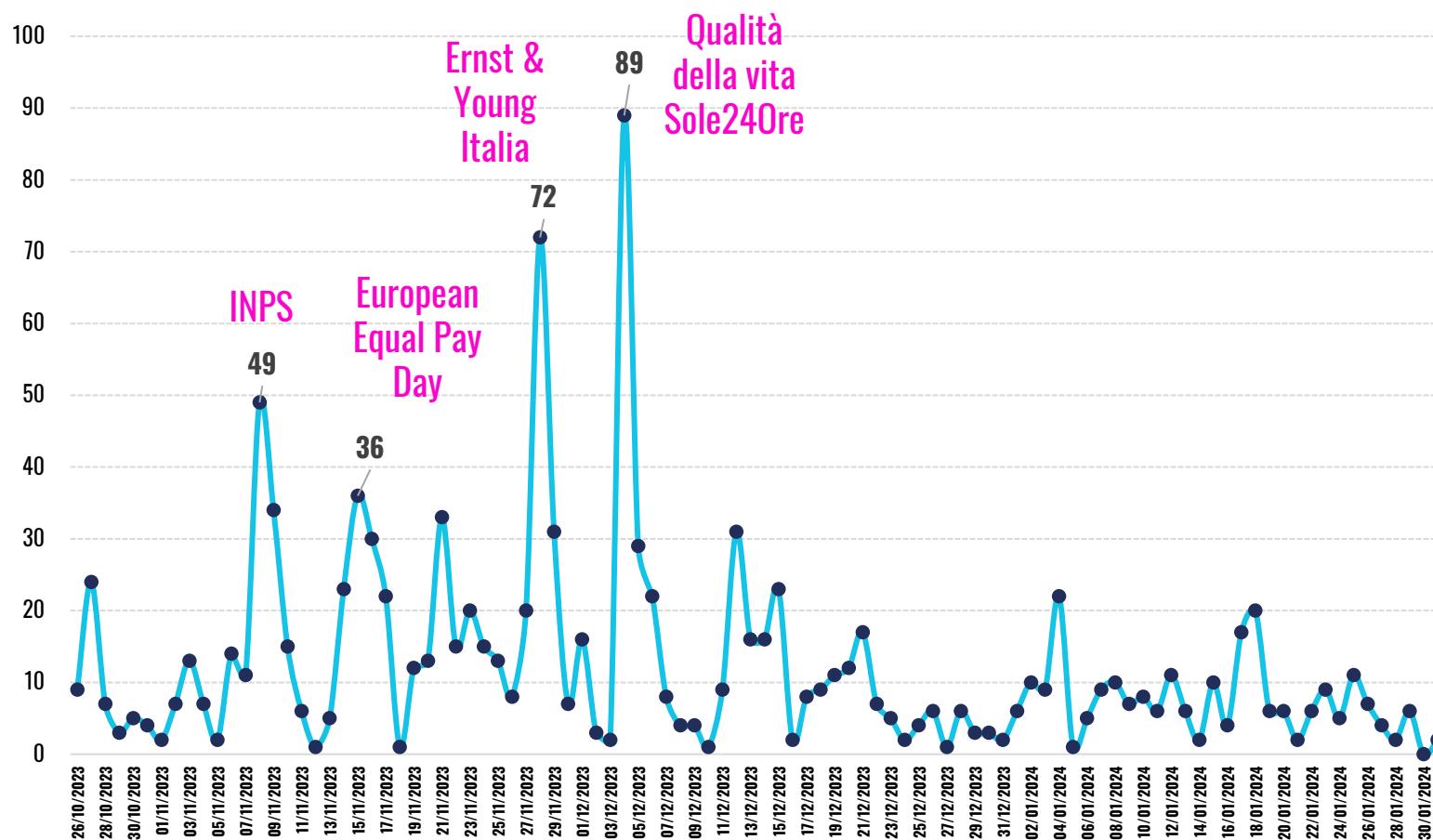
Abbiamo estratto 1.189 contenuti che includevano le espressioni "gender pay gap" o "differenziale salariale di genere".







## Andamento delle Mention sul «Gender Pay Gap»



Infine abbiamo implementato un **modello LDA** (Latent Dirichlet Allocation) utilizzando la libreria Gensim. La LDA è un approccio di modellazione statistica che identifica i temi principali presenti in un insieme di documenti. Questo modello ci permette di scoprire, in modo automatizzato, le strutture tematiche nascoste nei testi, facilitando l'interpretazione e l'analisi dei contenuti.

**Topic #0** «Qualità della Vita» (Sole24Ore)

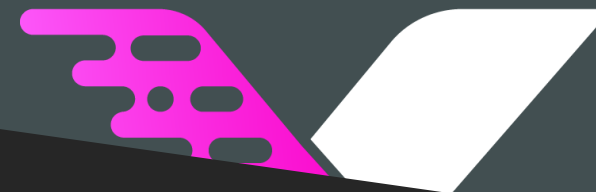
**Topic #1** “Sistema di Certificazione della Parità di Genere” (PNRR)

**Topic #2 e #3** Divario di genere nel lavoro

**Topic #4** «EY Italia»

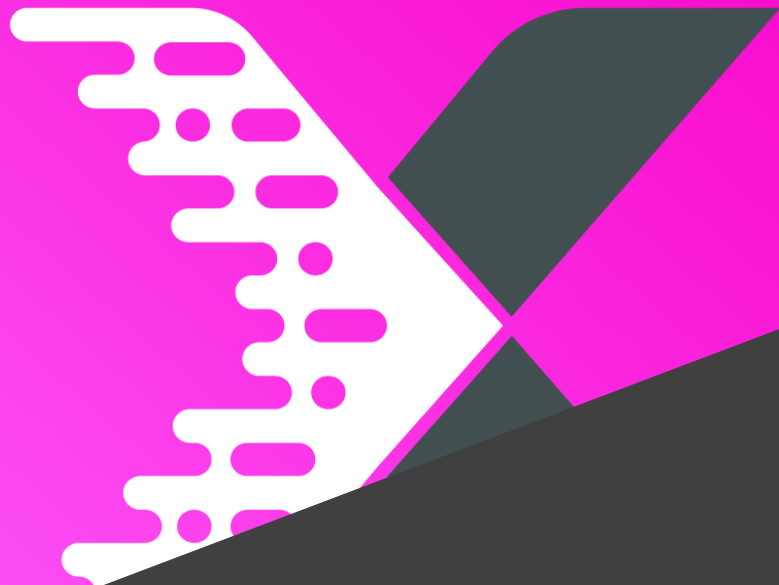
**extreme**  
LET THERE BE INSIGHTS

  
**INAPP**  
ISTITUTO NAZIONALE PER L'ANALISI  
DELLE POLITICHE PUBBLICHE



# Grazie per l'attenzione





**extreme**  
LET THERE BE INSIGHTS

[info@web-live.it](mailto:info@web-live.it)  
[www.web-live.it](http://www.web-live.it)

Sede Legale  
Piazza Pietro Merolli 2b  
00151 Roma - Italy  
tel. 06 452 145 28

Sede Operativa  
Via Novara 2  
00198 Roma  
Tel. 06 61774272