



Co-funded by
the European Union



EQAVET
National
Reference
Point *Italy*



LA METODOLOGIA EUROPEA DELLA PEER REVIEW QUALE STRUMENTO A SUPPORTO DELLE TRANSIZIONI DEL SISTEMA DI ISTRUZIONE E FORMAZIONE PROFESSIONALE

Laura Evangelista e Concetta Fonzo
7 Settembre 2023, XLIV Conferenza AISRe – Napoli

**ANNO EUROPEO
DELLE
COMPETENZE**



Assicurare e promuovere la garanzia della qualità:

→ 2009

RACCOMANDAZIONE DEL PARLAMENTO EUROPEO E DEL CONSIGLIO del 18 giugno 2009 *sull'istituzione di un quadro europeo di riferimento per la garanzia della qualità dell'istruzione e della formazione professionale*



... propone una serie di criteri, descrittori e indicatori di qualità che possono essere utilizzati per la valutazione e il miglioramento della qualità dei sistemi e degli erogatori di IFP

→ 2020

RACCOMANDAZIONE DEL CONSIGLIO del 24 novembre 2020 *relativa all'istruzione e formazione professionale (IFP) per la competitività sostenibile, l'equità sociale e la resilienza*

... propone un quadro applicabile all'IFP iniziale e continua, valido per tutti gli ambienti di apprendimento, scolastico e basato sul lavoro, compresi i programmi di apprendistato





La rete EQAVET include i National Reference Point degli **Stati membri dell'Ue** e dei Paesi candidati, le **organizzazioni europee delle Parti Sociali** e la **Commissione europea** unitamente impegnati nello sviluppo e nel miglioramento dei sistemi di IFP con riferimento all'attuazione delle Raccomandazioni (2009, 2020) e degli indirizzi europei in tema di qualità.

In particolare, la rete:

- promuove l'utilizzo e lo sviluppo del **quadro europeo di riferimento EQAVET per la garanzia della qualità**, dei **criteri di qualità**, dei **descrittori indicativi** e degli **indicatori**;
- sostiene **un approccio** volto a **migliorare i sistemi di garanzia della qualità** a livello nazionale e ad utilizzare nel modo migliore il quadro di riferimento, coinvolgendo le parti sociali, le autorità regionali e locali e tutti i soggetti interessati;
- sviluppa la **cultura della qualità**, sostenendo la valutazione e l'autovalutazione e il miglioramento della qualità dei sistemi e degli erogatori di istruzione e formazione professionale;
- promuove una **dimensione europea della garanzia della qualità**.





I **punti di riferimento nazionali** (o **National Reference Point** – NRP per la qualità), oltre a far parte della rete europea EQAVET, sono dotati di expertise specifiche e sono **collegati alle strutture e alle caratteristiche specifiche di ciascuno Stato membro**.

Nel rispetto della legislazione e delle prassi nazionali, sono chiamati a:

- **informare** un'ampia gamma di **soggetti** sulle attività della rete per il quadro di riferimento;
- **fornire un sostegno attivo** alla realizzazione del programma di lavoro della rete per l'utilizzo del quadro di riferimento;
- **adottare iniziative concrete** per promuovere l'ulteriore sviluppo del quadro di riferimento in ambito nazionale;
- **sostenere l'autovalutazione** come efficace strumento complementare di garanzia della qualità, che consente di misurare i successi ottenuti e di individuare gli ambiti in cui esiste un margine di miglioramento.





Definizione di Peer Review europea

- La **Peer Review** - Valutazione tra Pari - europea nell'ambito VET (Vocational Education and Training) è una forma di valutazione esterna che ha l'obiettivo di sostenere l'istituzione "valutata" nell'assicurazione della qualità e nel percorso di miglioramento continuo.
- La Peer Review è condotta da un gruppo di esperti esterni, i **Pari**, che sono invitati ad esprimere un giudizio sulla valutazione di differenti ambiti e aree di qualità della struttura valutata.
- Gli **ambiti di valutazione** possono riguardare singole Aree di Qualità o l'intera organizzazione.





Caratteristiche principali della Peer Review

- E' stata **sperimentata e diffusa** a livello europeo in vari Paesi, con differenti declinazioni e ambiti applicativi.
- Include una **combinazione di valutazione interna ed esterna**: intreccio tra controllo di qualità e miglioramento continuo.
- Prevede una **valutazione qualitativa** in cui ci si avvale delle **informazioni quantitative** disponibili.
- Avviene su **base volontaria** e non prevede compensi per i Pari, che beneficiano da essa in **forma di apprendimento e professionalizzazione**.





Definizione di Pari o Peer

- È un esperto, un collega, un pari livello delle persone che lavorano nella struttura le cui attività è chiamato a valutare.
- Lavora nello stesso settore, in un ambiente simile.
- Ha competenze ed esperienza nel settore di appartenenza della struttura valutata.
- È esterno (appartiene ad un'altra struttura) e indipendente (non ha interessi personali nella struttura o nel processo di valutazione).
- E' un "critical friend".





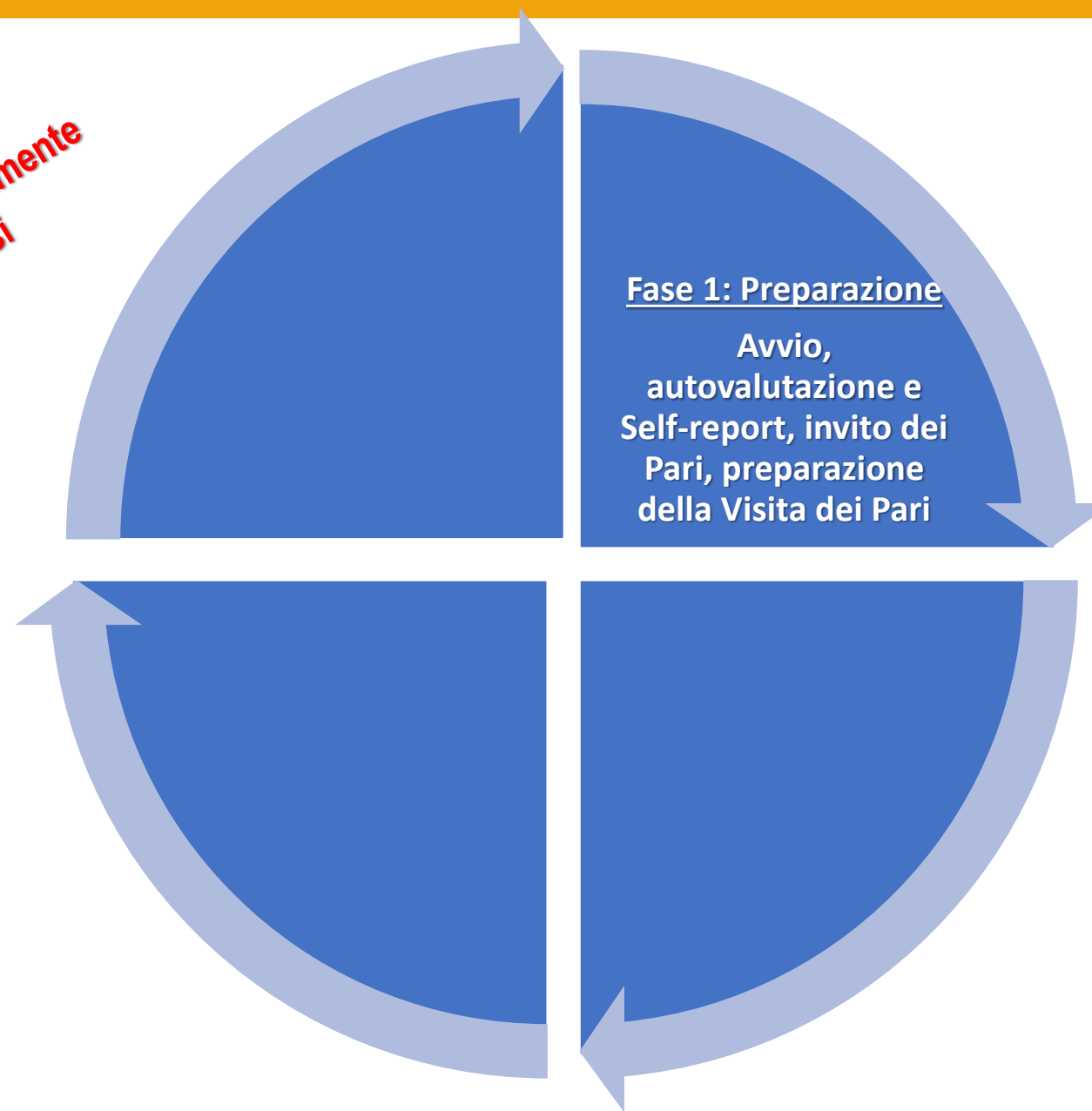
**Complessivamente
4 fasi**

L'individuazione delle aree di qualità

La struttura individua due o tre aree di qualità su cui sarà valutata dai Pari.

Almeno una delle aree di qualità deve essere individuata tra le prime 4 evidenziate nel Manuale della Peer Review:

- Curriculum;
- Apprendimento ed insegnamento;
- Valutazione;
- Esiti dell'apprendimento e risultati



Fase 1: Preparazione
Avvio,
autovalutazione e
Self-report, invito dei
Pari, preparazione
della Visita dei Pari

Fase 1: preparazione (min. 3 mesi)

La struttura sottoposta a valutazione deve redigere un Self Report che costituisce il punto di partenza della Peer Review. Il processo di autovalutazione è necessario e preliminare alla Visita dei Pari.

Il gruppo dei Pari confronta il contenuto del Self Report con i criteri e gli indicatori per ognuna delle aree di qualità selezionate.



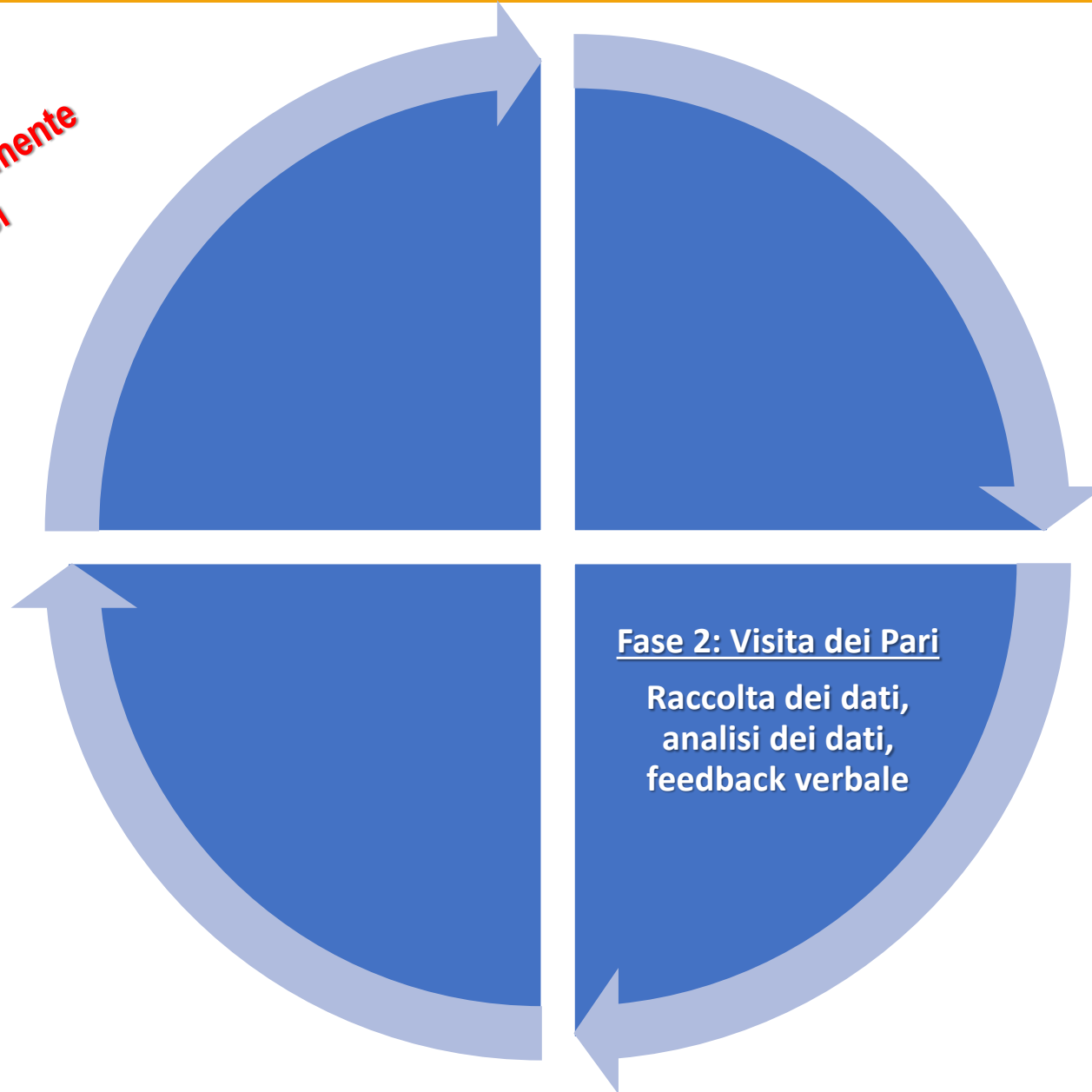


**Complessivamente
4 fasi**

L'organizzazione della Visita dei Pari

La struttura nomina un coordinatore/facilitatore che costituirà il referente interno della Revisione tra Pari.

La visita dei Pari dura 2-3 giorni.



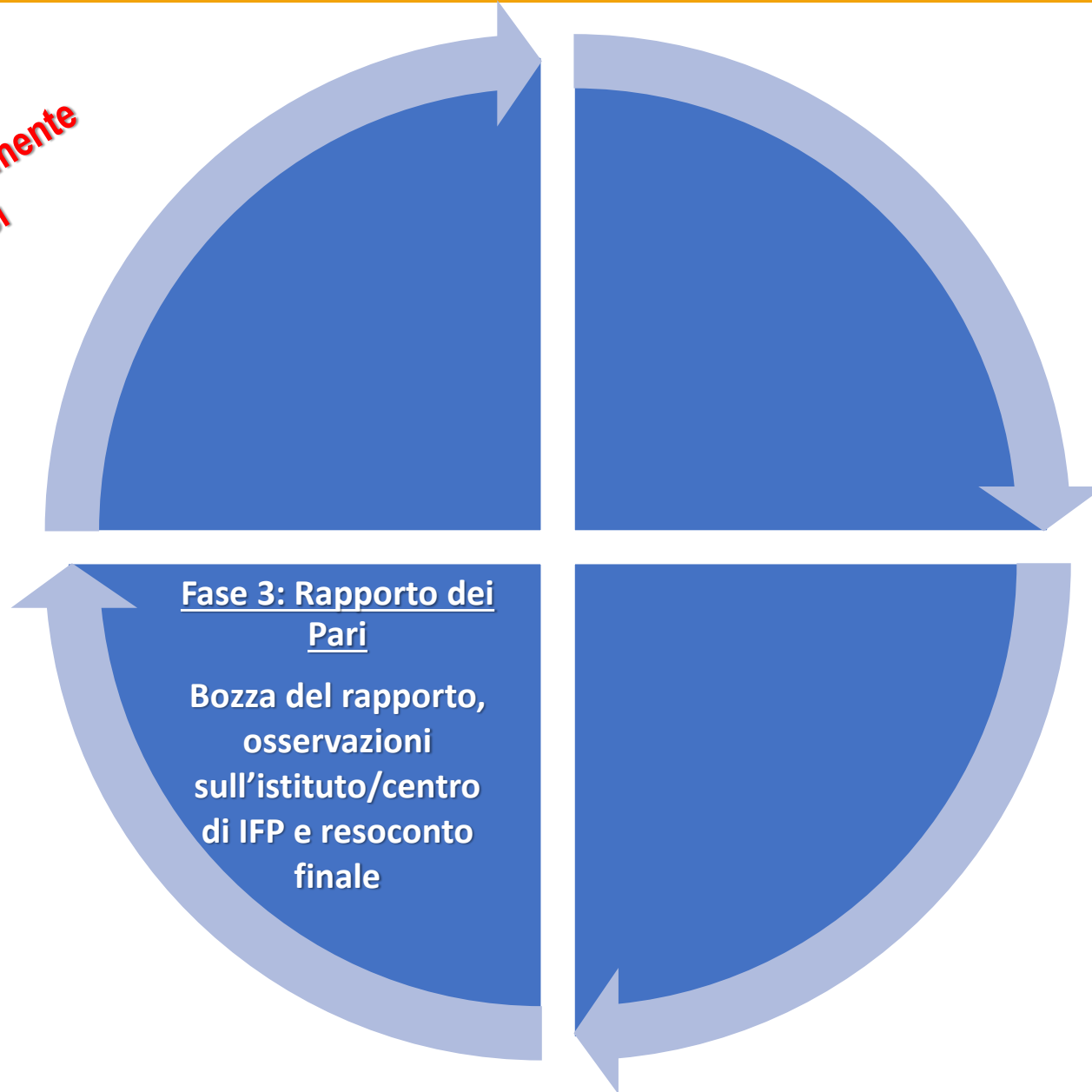
Fase 2: Visita dei Pari (2-3 giorni)

La Visita dei Pari si realizza mediante la visita in presenza e/o online presso l'istituto/CFP. Durante la Visita dei Pari, possono essere realizzati **focus group** e/o **interviste** dirette alle parti interessate (risorse umane interne, allievi, famiglie, imprese, altri stakeholder). La Visita dei Pari prevede l'utilizzo di strumenti ad hoc, la raccolta di documentazione





**Complessivamente
4 fasi**



Fase 3: elaborazione del Rapporto di visita (entro 4 settimane)

L'elaborazione della bozza del rapporto della Visita dei Pari è a cura del coordinatore del gruppo in accordo con gli altri Pari.

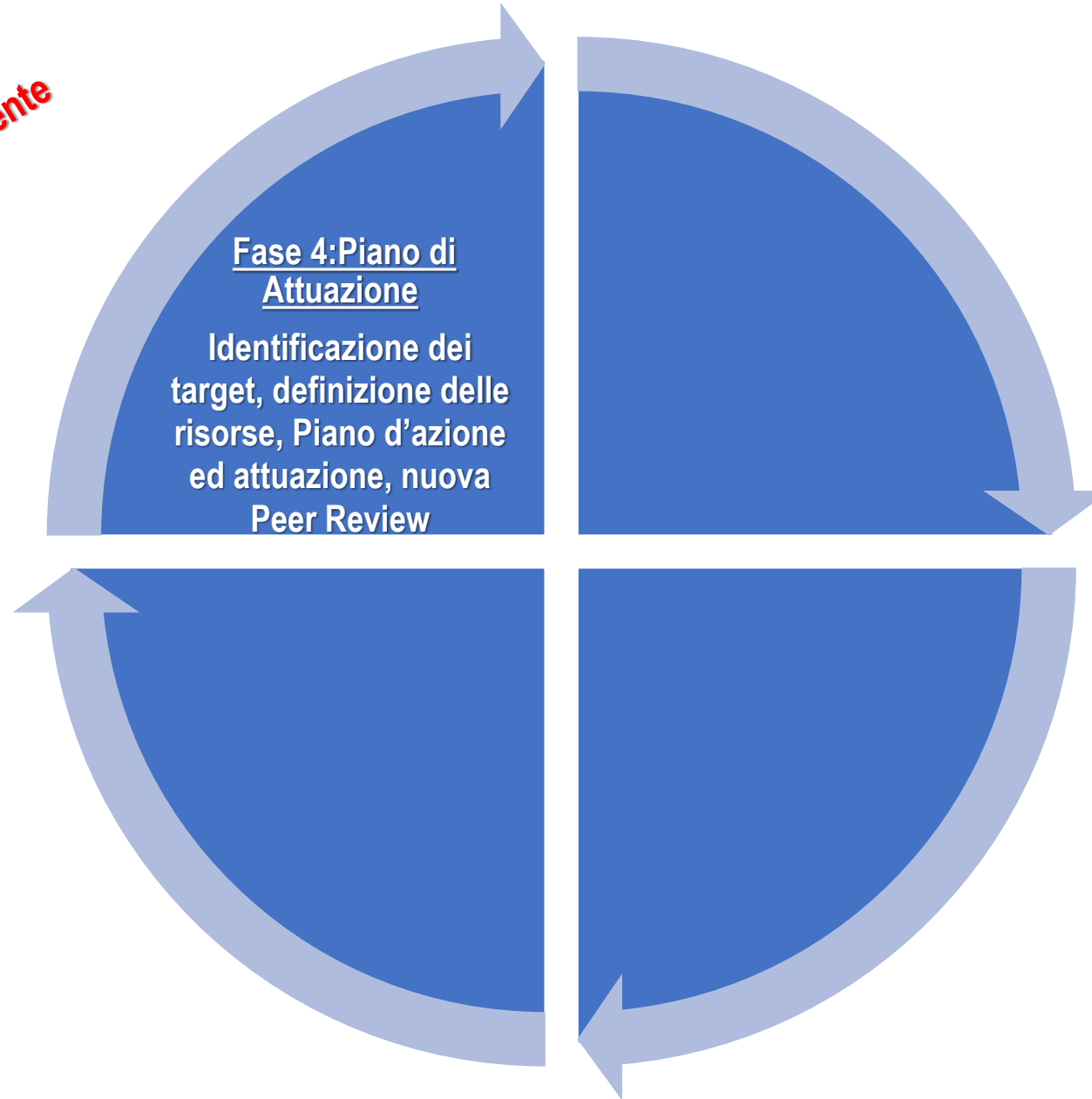
Commenti della struttura visitata sul rapporto.

Elaborazione del rapporto finale della Visita dei Pari (*Final Report*).





**Complessivamente
4 fasi**



Fase 4: interventi di miglioramento (6-12 mesi)

Elaborazione di un piano di miglioramento.

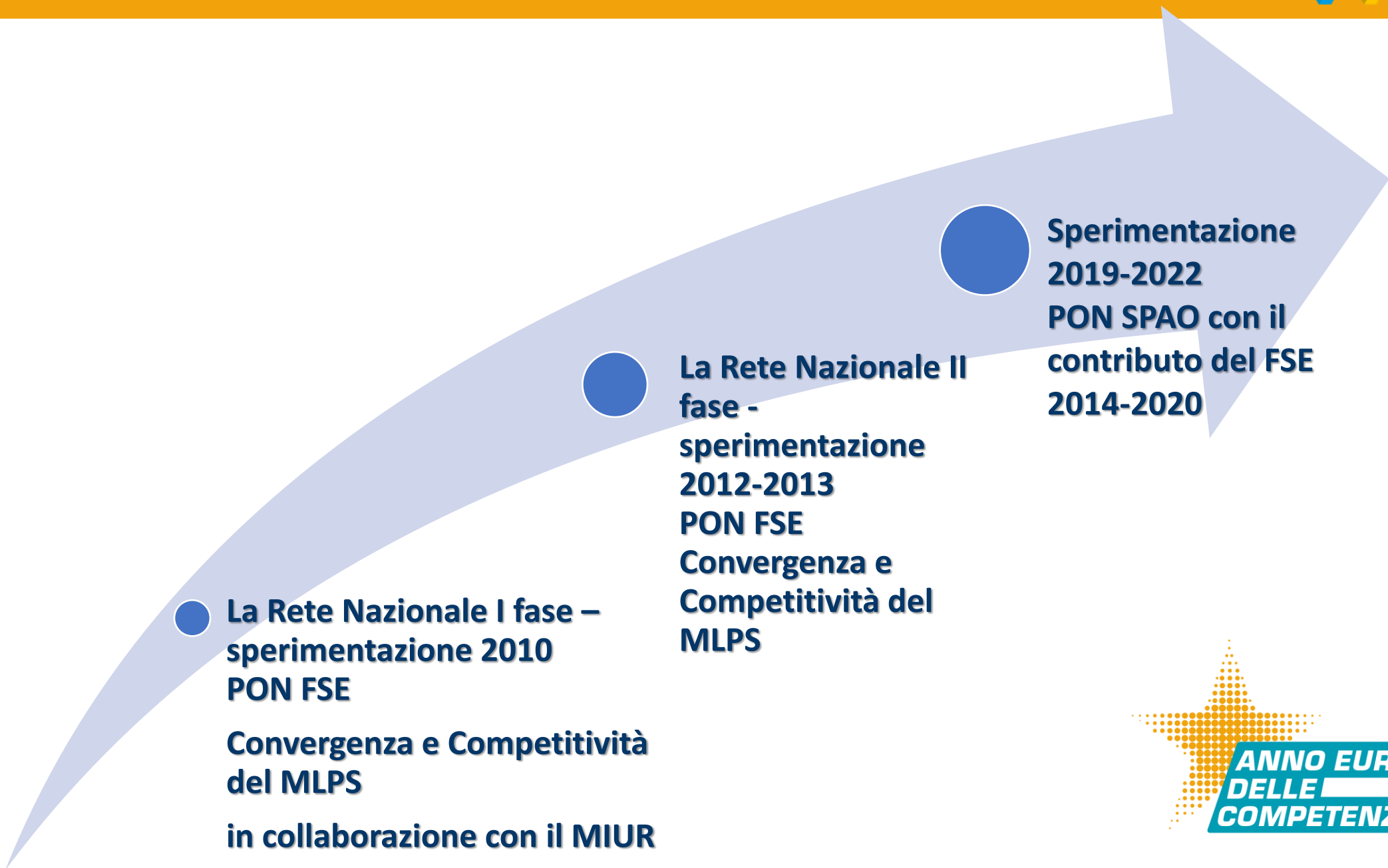
Identificazione dei target e definizione delle risorse.

Definizione di un Piano d'azione ed attuazione.

Pianificazione della Peer Review successiva.







● **La Rete Nazionale I fase –
sperimentazione 2010**
PON FSE

**Convergenza e Competitività
del MLPS**

in collaborazione con il MIUR

● **La Rete Nazionale II
fase -
sperimentazione
2012-2013**
PON FSE
**Convergenza e
Competitività del
MLPS**

● **Sperimentazione
2019-2022**
**PON SPAO con il
contributo del FSE
2014-2020**





La sperimentazione nell'ambito del **SERVIZIO DI GESTIONE OPERATIVA** della **RETE NAZIONALE** di **PEER REVIEW TRA ISTITUTI SCOLASTICI E CENTRI DI FORMAZIONE PROFESSIONALE**

Obiettivo generale: mettere a punto un sistema integrato con aree qualità e indicatori comuni al Sistema Nazionale di Valutazione (Istruzione) e alla Valutazione tra Pari europea (Peer Review – EQAVET).

Obiettivi specifici: pianificare e organizzare l'adozione sperimentale di tale sistema in 14 tra Istituti Scolastici e CFP; attuare la sperimentazione in Veneto, Lazio e Puglia; monitorare e valutare la stessa per una futura sistematizzazione e sempre maggiore diffusione della metodologia europea.



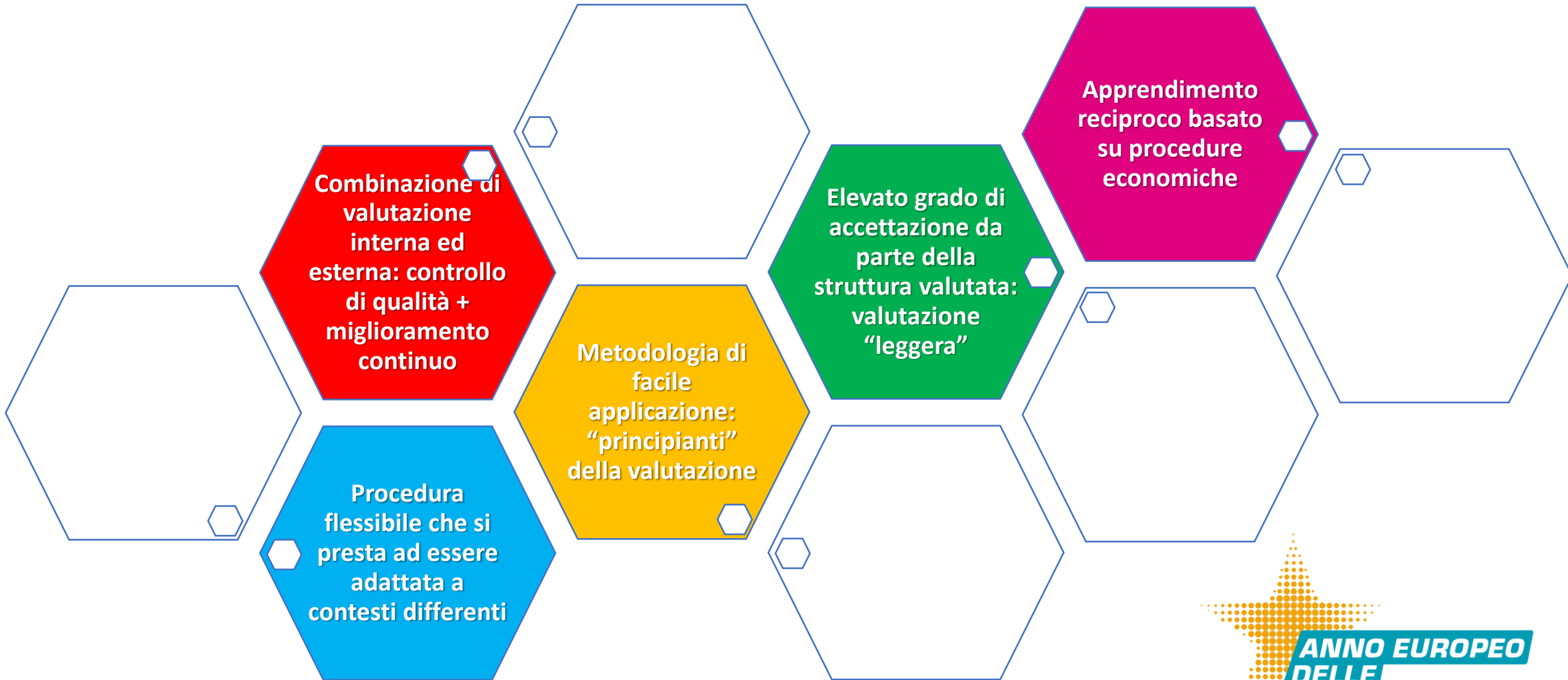


Per il raggiungimento delle finalità fissate per la sperimentazione nazionale, sono state realizzate diverse attività:

- implementazione di una **rete di scuole e centri di formazione professionale** in un'ottica di sistema formativo integrato;
- elaborazione di **nuovi strumenti per l'autovalutazione** (griglie con le aree di qualità e gli indicatori utili per la Peer Review integrata, rapporto di autovalutazione e piano di miglioramento);
- **formazione di docenti e formatori** sulla metodologia di Valutazione tra Pari e sull'utilizzo dei nuovi strumenti integrati di autovalutazione;
- **scambio e integrazione tra** le strutture scolastiche e formative operanti in **contesti territoriali differenti** e geograficamente diversi.

Nel complesso 14 istituzioni tra istituti scolastici e centri di formazione professionale hanno ospitato una visita di Peer Review, coprendo geograficamente **tre regioni italiane**: Veneto, Lazio e Puglia.







**La Peer Review
dal livello di erogatori
al livello di sistema**

La metodologia europea della
Peer Review
a livello di:

**L'utilizzo dei
10 indicatori di
qualità
EQAVET**

**Istituto o
Centro**

**Policy
nazionali,
regionali o
locali**

**EROGATORI
di Istruzione e Formazione
Professionale**

**SISTEMA
di Istruzione e Formazione
Professionale**





- 1- Accreditamento e applicazione dei sistemi di qualità nelle strutture formative
- 2- Spesa per la formazione di formatori e docenti
- 3- Partecipazione ai programmi di IFP
- 4- Successo formativo (e abbandono)
- 5- Tasso di occupazione al termine dell'attività formativa
- 6- Utilizzazione sul posto di lavoro delle competenze acquisite
- 7- Tasso di disoccupazione
- 8- Presenza di allievi di categorie vulnerabili
- 9- Modalità e utilizzazione di analisi dei fabbisogni
- 10- Iniziative per promuovere l'accesso all'IFP





Co-funded by
the European Union



EQAVET
National
Reference
Point *Italy*



INAPP

ISTITUTO NAZIONALE PER L'ANALISI
DELLE POLITICHE PUBBLICHE

Grazie per l'attenzione

Laura Evangelista: l.evangelista@inapp.gov.it

Concetta Fonzo: c.fonzo@inapp.gov.it

INAPP - EQAVET National Reference Point ITALY



**ANNO EUROPEO
DELLE
COMPETENZE**