

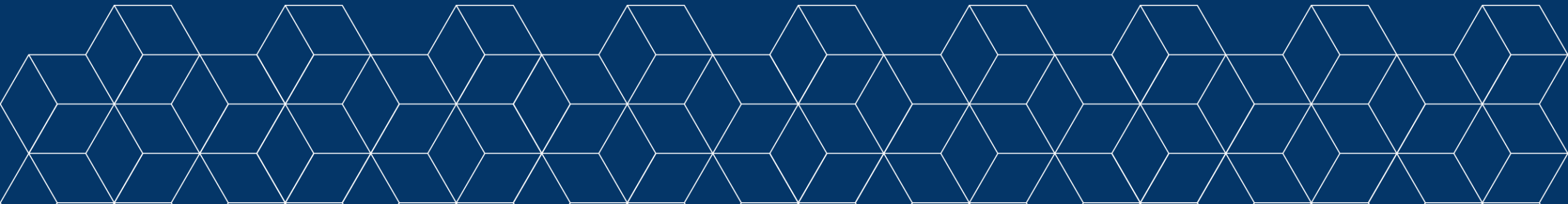
MONICA ESPOSITO

IL BILANCIO DI GENERE INAPP

OBIETTIVI E PROSPETTIVE

INAPP

04 maggio 2023



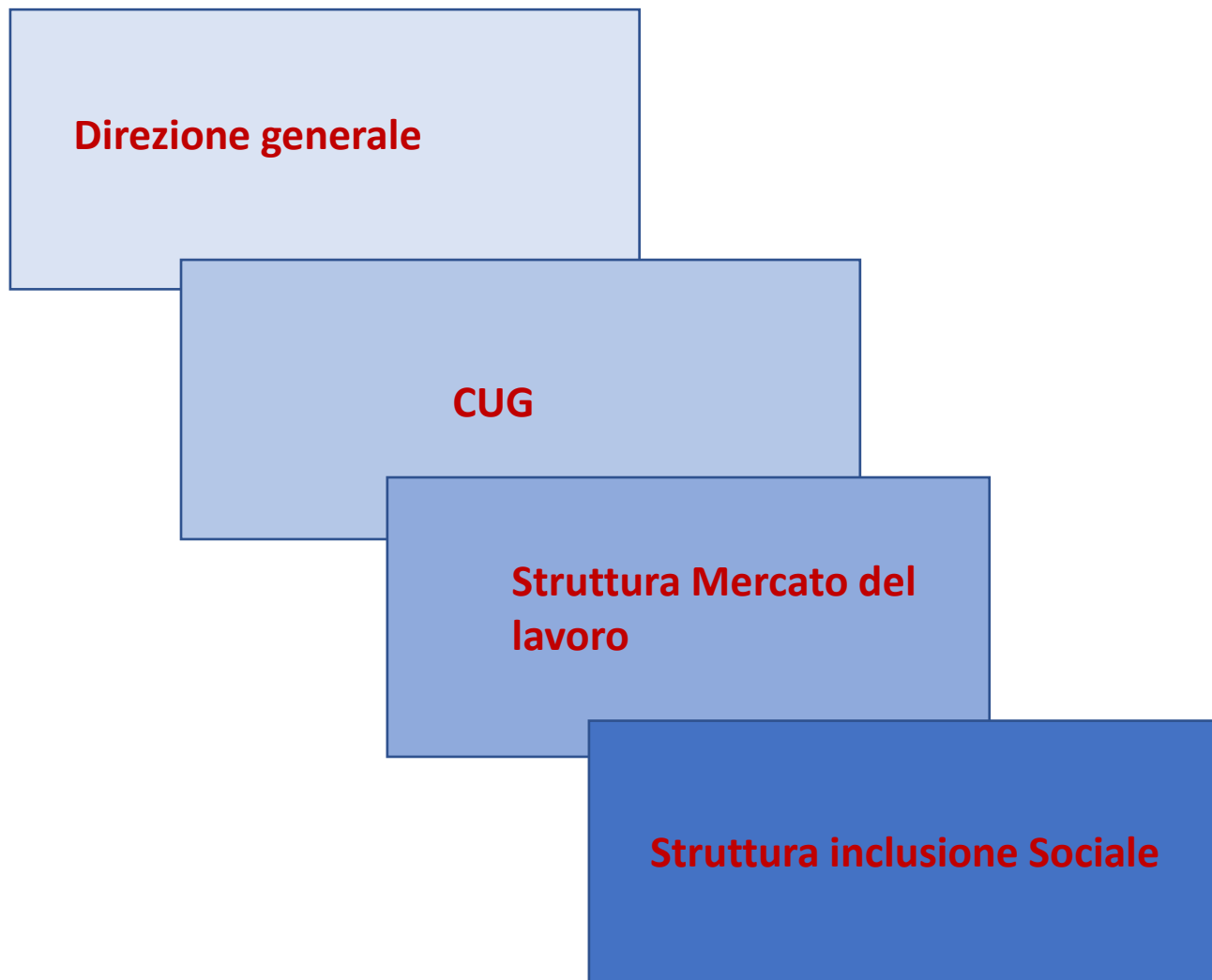
IL GRUPPO DI LAVORO

Valentina Cardinali, Anna Grimaldi
Cristina Di Giambattista, Monica
Esposito Giuseppa Montalbano
Gabriella Natoli, Alessandro Rizzo,
Alessia Rosiello

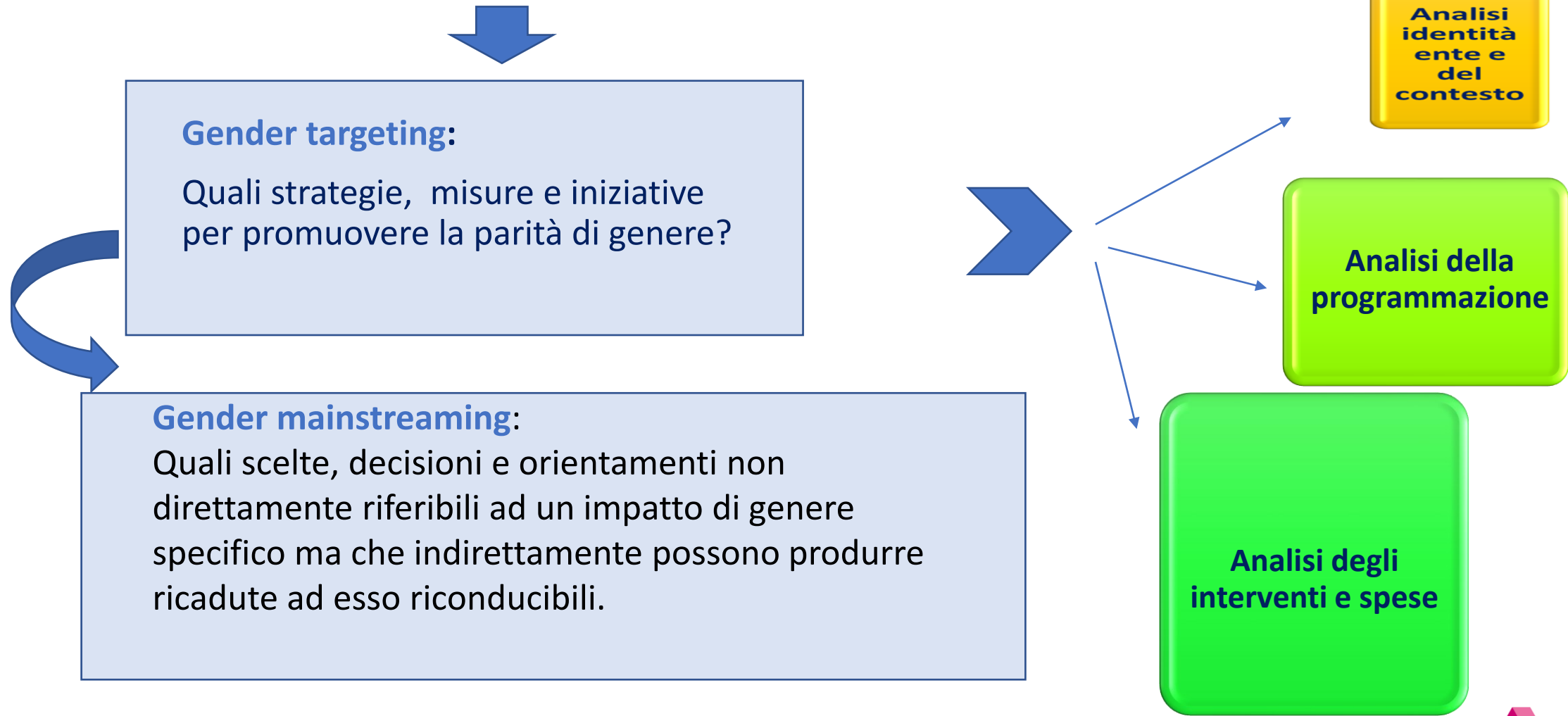
Giovanna Badalassi

con la collaborazione di :

Carmela Leone, Simona Coscia, Rosa
Fortunato, Renato Fistetto, Anna
Maria Spazio, Anita Giordani,
Alessandra Mereu

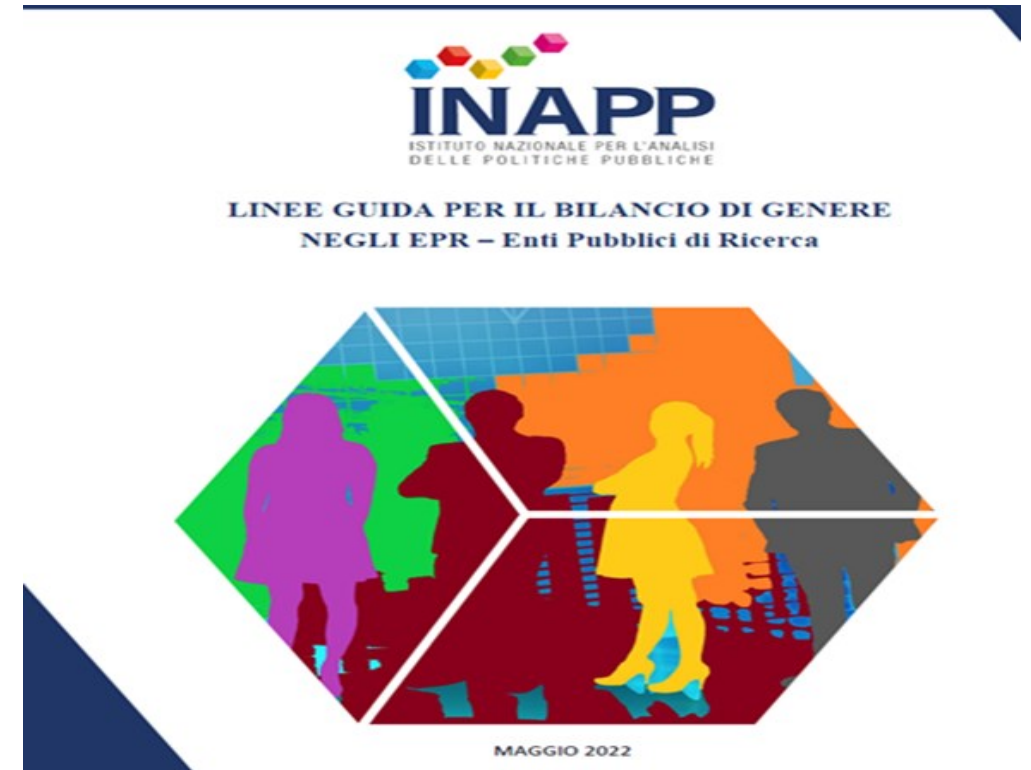


Dual approach



Metodologie e strumenti a disposizione della comunità scientifica degli Enti pubblici di ricerca

- Promuovere l'equità, l'efficienza, l'efficacia
- Favorire la trasparenza nell'allocazione e redistribuzione delle risorse
- Accrescere la consapevolezza attraverso l'informazione e la partecipazione della rete degli stakeholder
- Accrescere lo sviluppo delle capacità umane in una ottica di parità e benessere
- Promuovere la parità di genere nell'ambito della prospettiva della sostenibilità sociale Agenda 2030



Gli obiettivi specifici

- ✓ **la non discriminazione di genere** come punto di partenza indispensabile e necessario (non avvallare alcun comportamento, atto o fatto che comporti come conseguenza, volontariamente o involontariamente, una diseguaglianza ingiustificabile);
- ✓ **gender mainstreaming come prospettiva di ricerca**: lo sviluppo delle capacità di ricerca dell'ente, a partire dalle capacità individuali dei ricercatori e delle ricercatrici, per superare gli stereotipi di genere consci e impliciti e far emergere così in modo chiaro ed evidente le differenze di genere nella società, nel mercato del lavoro, nella formazione, nell'istruzione, nelle politiche sociali.



Risorse umane dell'ente ➡ Risorse finanziarie ➡ Produzione scientifica

Input

Output

Outcome

Ciclo del progetto di Bilancio di genere



Dalle criticità agli obiettivi di miglioramento

- ✓ **Discriminazioni di genere?**
- ✓ **Segregazione orizzontale?**
- ✓ **Segregazione verticale?**
- ✓ **Disparità retributive di genere?**
- ✓ **Quali le caratteristiche della conciliazione vita-lavoro?**
 - ✓ Recepimento principio parità di genere negli atti istitutivi e regolamentari?
 - ✓ Rappresentanza paritaria negli organi di governo?
 - ✓ **Integrazione della prospettiva di genere nell'analisi e nella ricerca? Ricerca dedicata e/o approccio trasversale?**
 - ✓ e le spese? Quali i costi diretti a ridurre le disuguaglianze di genere? quali i costi indiretti relativi a misure di *gender mainstreaming*?





GRAZIE PER L'ATTENZIONE



www.inapp.org