

CONVEGNO INAPP

IL PUNTO SULLE MISURE DI CONTRASTO ALLA POVERTA': I RISULTATI DELL'INDAGINE INAPP SUI SERVIZI E BENEFICIARI COINVOLTI NEL REI E NEL RDC

I PERCORSI DI INCLUSIONE E L'IMPATTO DELLE MISURE
DI SOSTEGNO AL REDDITO SUI BENEFICIARI

ANNA ANCORA

23 marzo 2023



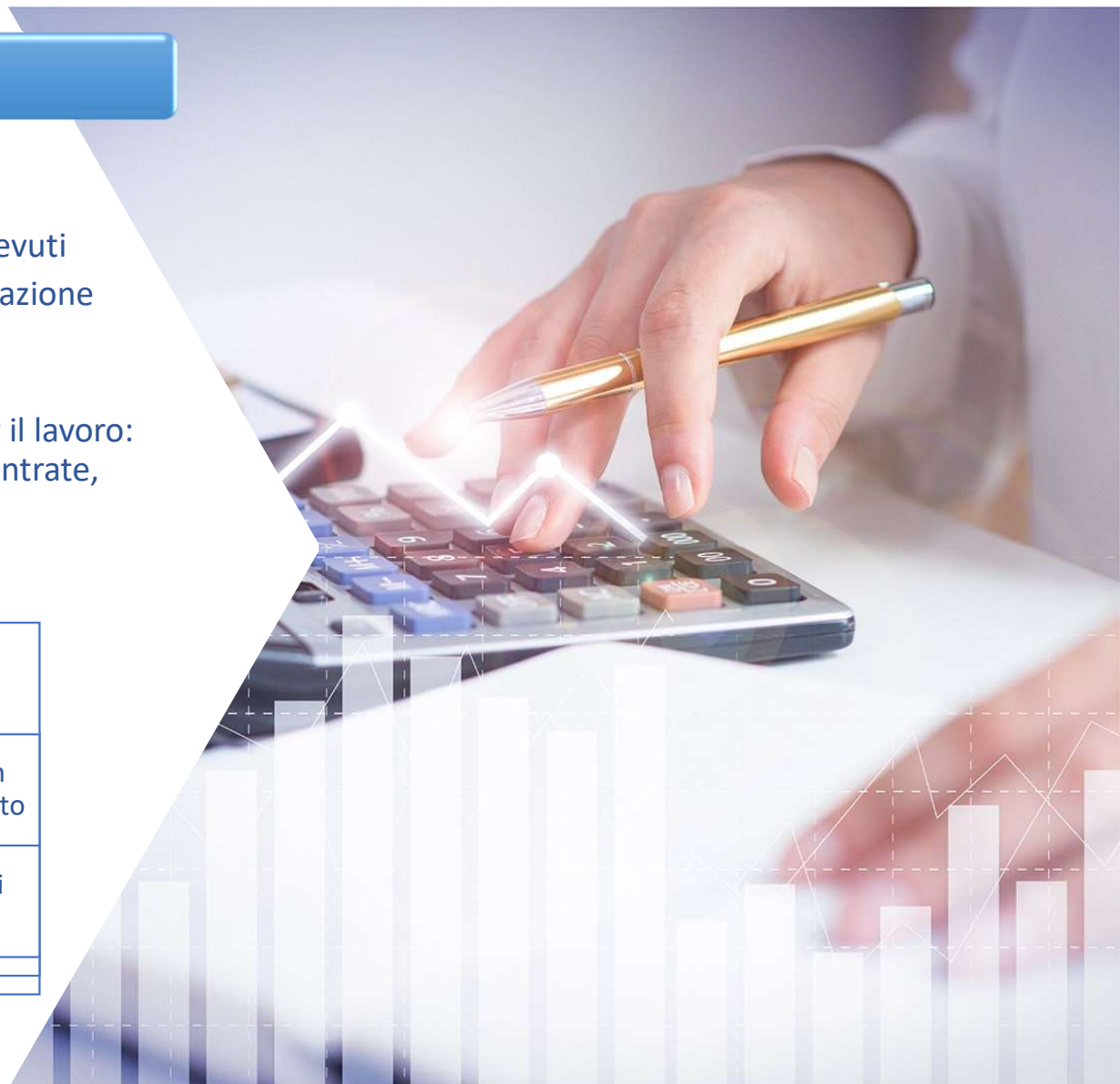
I principali punti che verranno illustrati:

- Caratteristiche del profilo sociale degli intervistati
- Individuazione dei sotto-tipi in base ai benefici ricevuti
- Accesso alle misure: informazioni possedute, attivazione della domanda, attivazione dei patti
- I *perché* degli «esclusi»
- Le tappe del percorso di inclusione e del patto per il lavoro: attivazione, presa in carico, risultati, difficoltà incontrate, aspettative, valutazioni
- Le valutazioni generali espresse su Rel e RdC

Si cercherà di far emergere

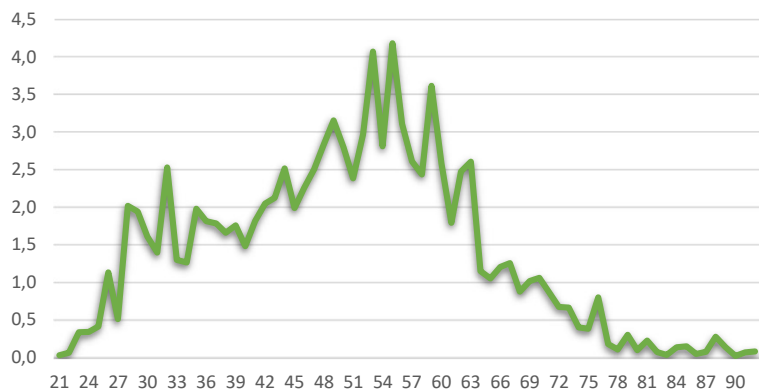
Le principali differenze tra le esperienze con le due principali misure di sostegno al reddito

Una comparazione valutativa dal punto di vista dei fruitori del Rel e del RdC



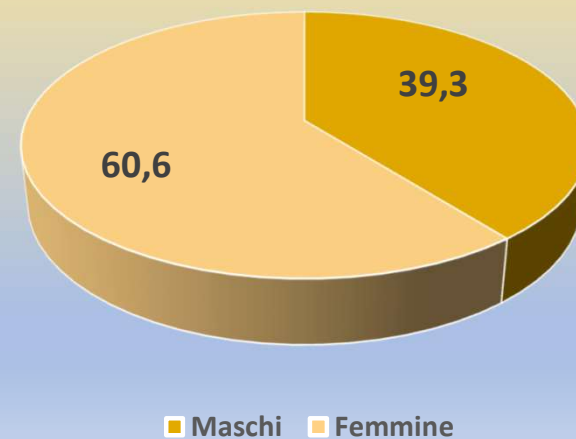
DATI DI BASE

Eta'

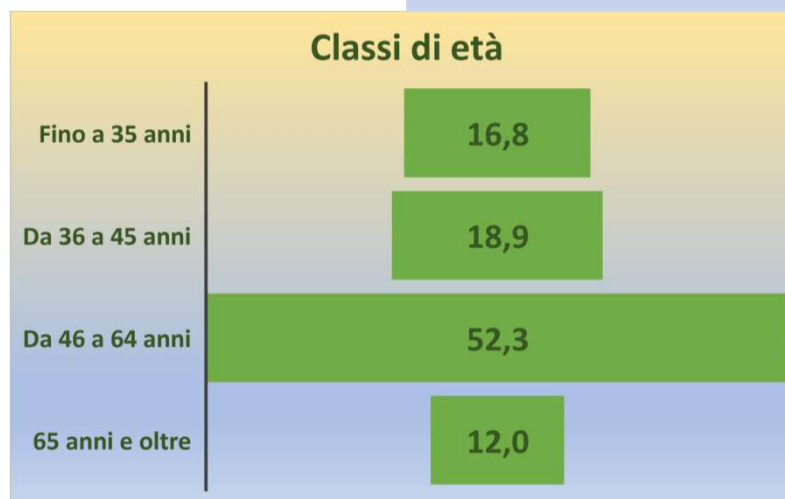


Minimo	Massimo	Età Media	Dev. std.
21	93	49,9	13,02

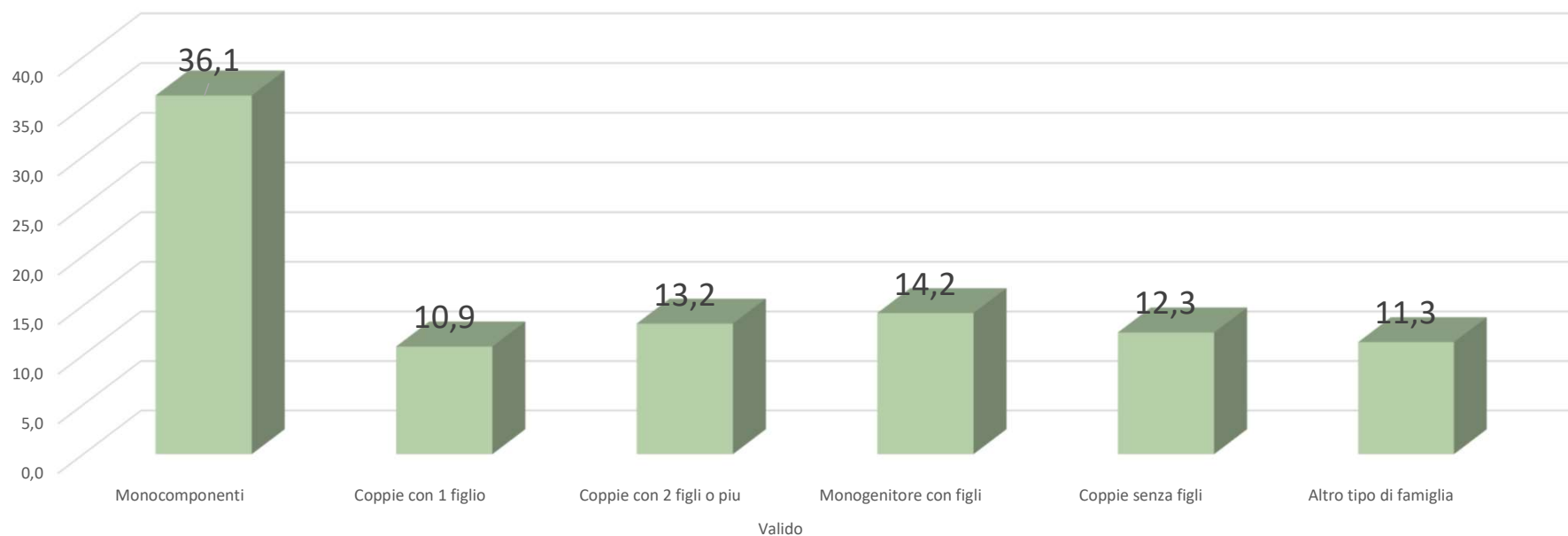
Genere



Classi di età



TIPOLOGIA DEI NUCLEI FAMILIARI

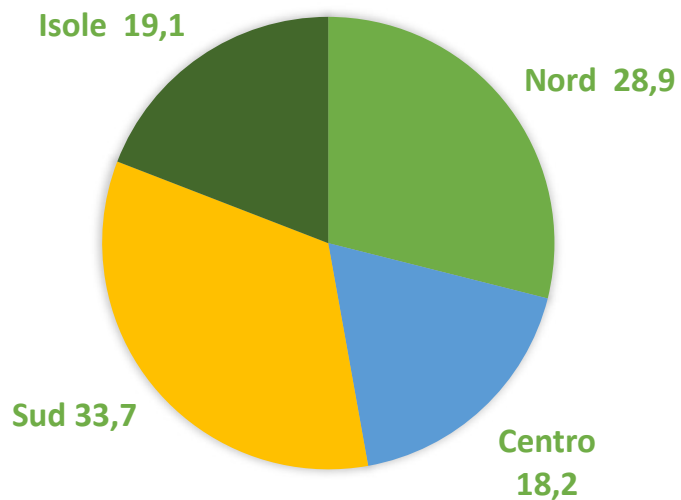


Fonte: rilevazione CAPI INAPP, 2022



DISTRIBUZIONE SUL TERRITORIO

DISTRIBUZIONE PER RIPARTIZIONE GEOGRAFICA



Le famiglie del campione nelle regioni italiane



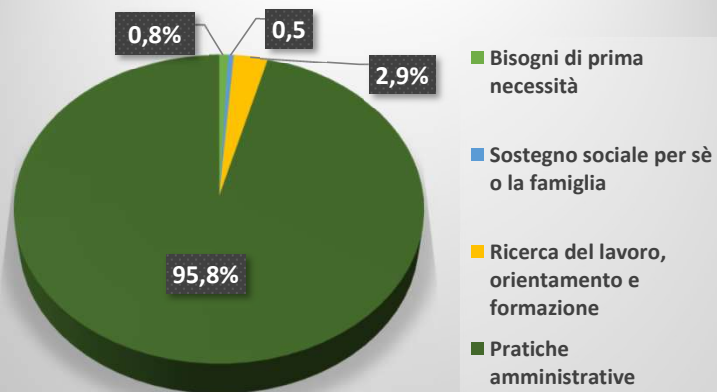
RAPPORTO CON I SERVIZI SOCIALI

Servizi più conosciuti e più utilizzati



I servizi più conosciuti e frequentati sono i CAAF e i CPI e le **motivazioni** per cui ci si rivolge sono di carattere **esclusivamente amministrativo**

Tipologia dei bisogni per cui si rivolge ai servizi (SSC, CPI; SSS)



Il livello di generale soddisfazione dei servizi risulta in generale buono ed è più alto tra gli **uomini** rispetto alle **donne**
Meno soddisfatti risultano i percettori di **Rel o di RdC** rispetto ai non percettori

sia rispetto a

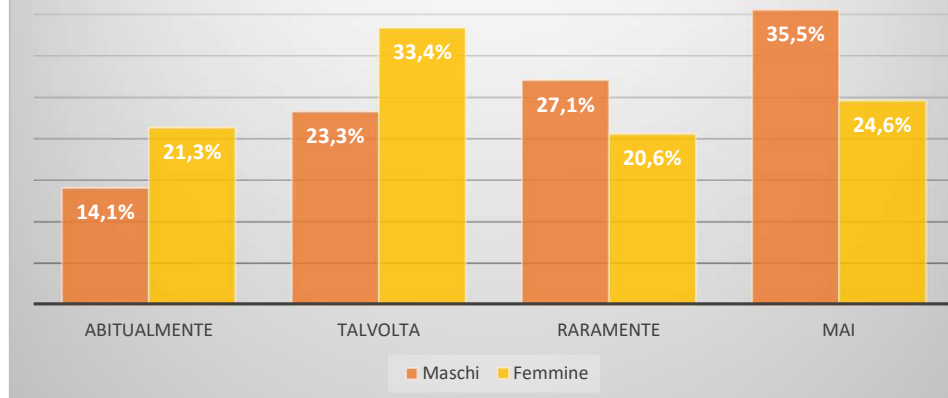
ACCESSIBILITÀ AI SERVIZI
QUALITÀ DEI SERVIZI



CURA DELLA SALUTE

Attenzione alla salute	Uomini	Donne	Totale
Scarsamente salutista	45,8%	26,5%	34,1%
Mediamente salutista	34,1%	35,5%	35,0%
Fortemente salutista	20,1%	37,9%	30,9%
Totale	100,0%	100,0%	100,0%

Esecuzione di screening periodici a scopo di prevenzione



In generale gli intervistati riferiscono di avere uno stato di buona salute senza particolari patologie

Il livello di attenzione alla salute è maggiore nelle donne rispetto agli uomini e in quelli più istruiti

La prevenzione è praticata in misura maggiore dalle donne



TEMPO LIBERO, CAPITALE RELAZIONALE E SOCIALE

La **rete relazionale** è connotabile come rete di prossimità familiare e amicale più ristretta. È anche la rete di riferimento in caso di problematiche o bisogno di sostegno

Assenti le attività di **volontariato**, culturali, di impegno sociale e anche di semplice svago o ricreative

La quota di **capitale sociale** è più alta negli uomini rispetto alle donne, in soggetti con livelli di istruzione più elevati e nelle aree del sud Italia



DISCRIMINAZIONE SOCIALE

Spesso le persone vengono discriminate per alcuni aspetti che riguardano la loro vita. A te con quale frequenza è capitato di sentirti discriminato/a per gli aspetti elencati?
(Le % di risposta sono relative alla modalità MAI)

Orientamento sessuale
95,0%

Orientamento Religioso
91,9%

Opinioni politiche
89,2%

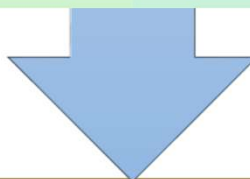
Appartenenza etnica
86,2%

Difficoltà economica (indigenza)
73,8%

Disabilità
85,7%

Appartenenza di genere
91,2%

Età
91,1%



Sebbene la percezione generale di discriminazione appaia pressoché assente in questo campione per gli aspetti indagati, l'unico scostamento che si può rilevare riguarda proprio la **condizione di indigenza**, subito seguito da motivi di **appartenenza etnica**. Sotto al 90% troviamo anche la **disabilità** e le **opinioni politiche**



SOLIDARIETA' VS. INDIVIDUALISMO

È giusto che ognuno pensi prima al suo interesse, anche a scapito della collettività

- Prevalentemente D'ACCORDO 34,9%
- Prevalentemente in DISACCORDO **65,1%**

Misure di sostegno al reddito, come il REI o RDC, servono solo a favorire chi non ha voglia di lavorare

- Prevalentemente D'ACCORDO 32,0%
- Prevalentemente in DISACCORDO **68,0%**

Ritengo giusto che coloro che non hanno avuto l'opportunità di lavorare abbiano diritto a misure di sostegno al reddito per vivere dignitosamente

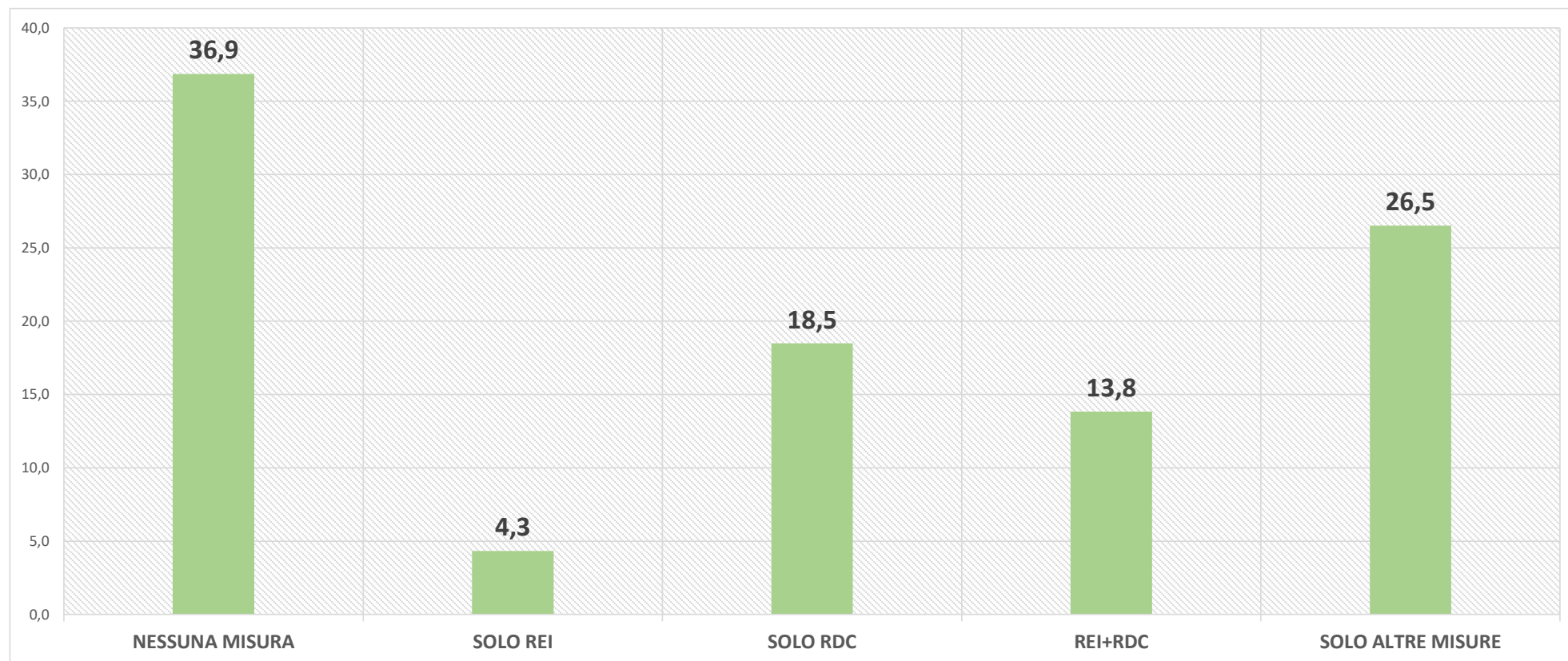
- Prevalentemente D'ACCORDO **89,5%**
- Prevalentemente in DISACCORDO 10,5%

È giusto che nella vita vada avanti solo chi è più bravo

- Prevalentemente D'ACCORDO 38,3%
- Prevalentemente in DISACCORDO **61,7%**



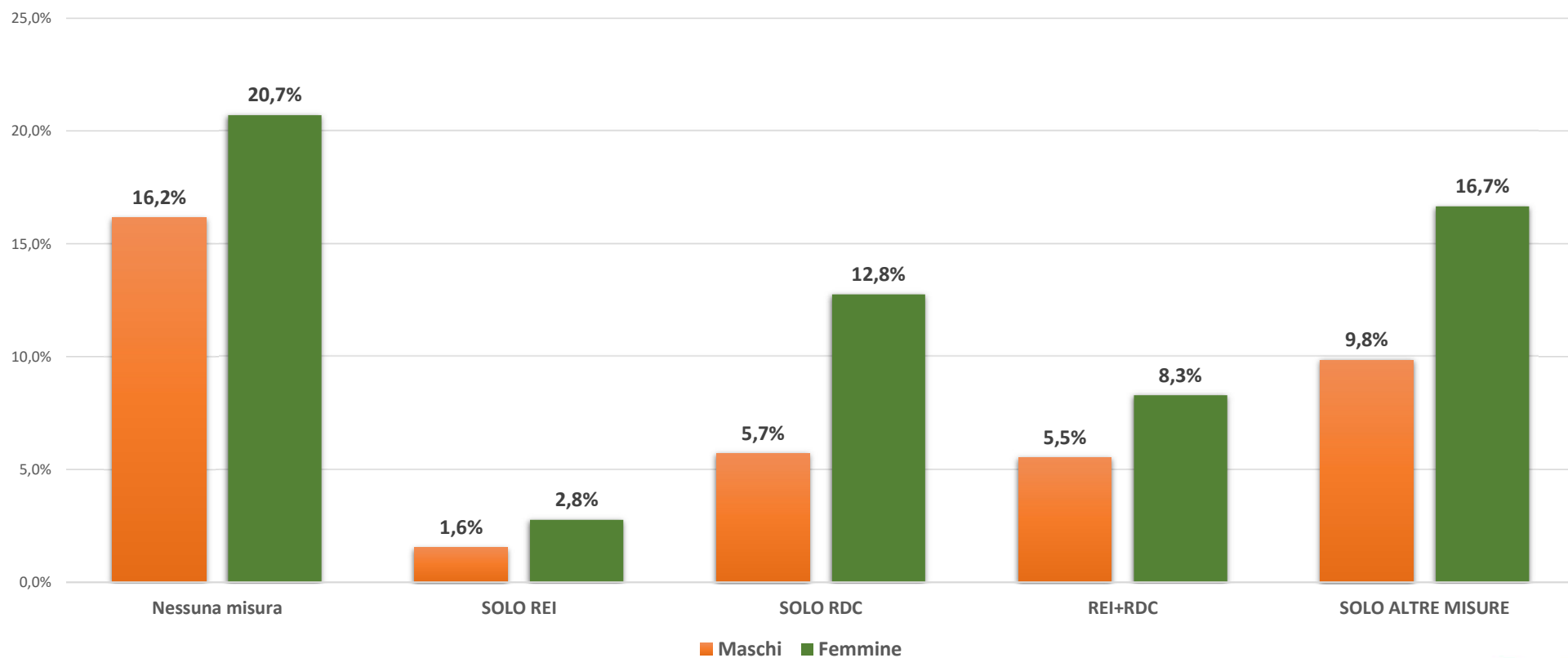
TIPOLOGIA DI FRUITORI DELLE MISURE DI SOSTEGNO AL REDDITO



Fonte: rilevazione CAPI INAPP, 2022



DISTRIBUZIONE PER GENERE NEI 5 PROFILI DI BENEFICIARI

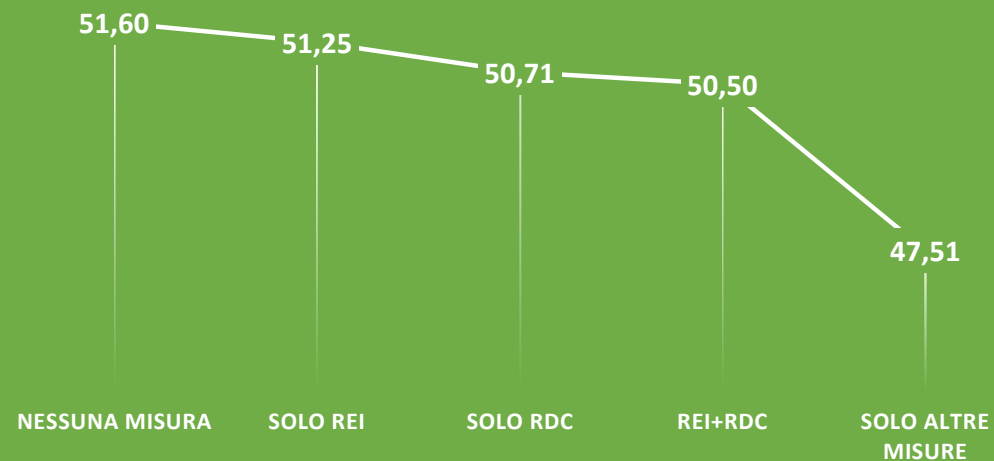


Fonte: rilevazione CAPI INAPP, 2022



DISTRIBUZIONE DELL'ETA'

ETA' MEDIA NEI 5 PROFILI DI BENEFICIARI

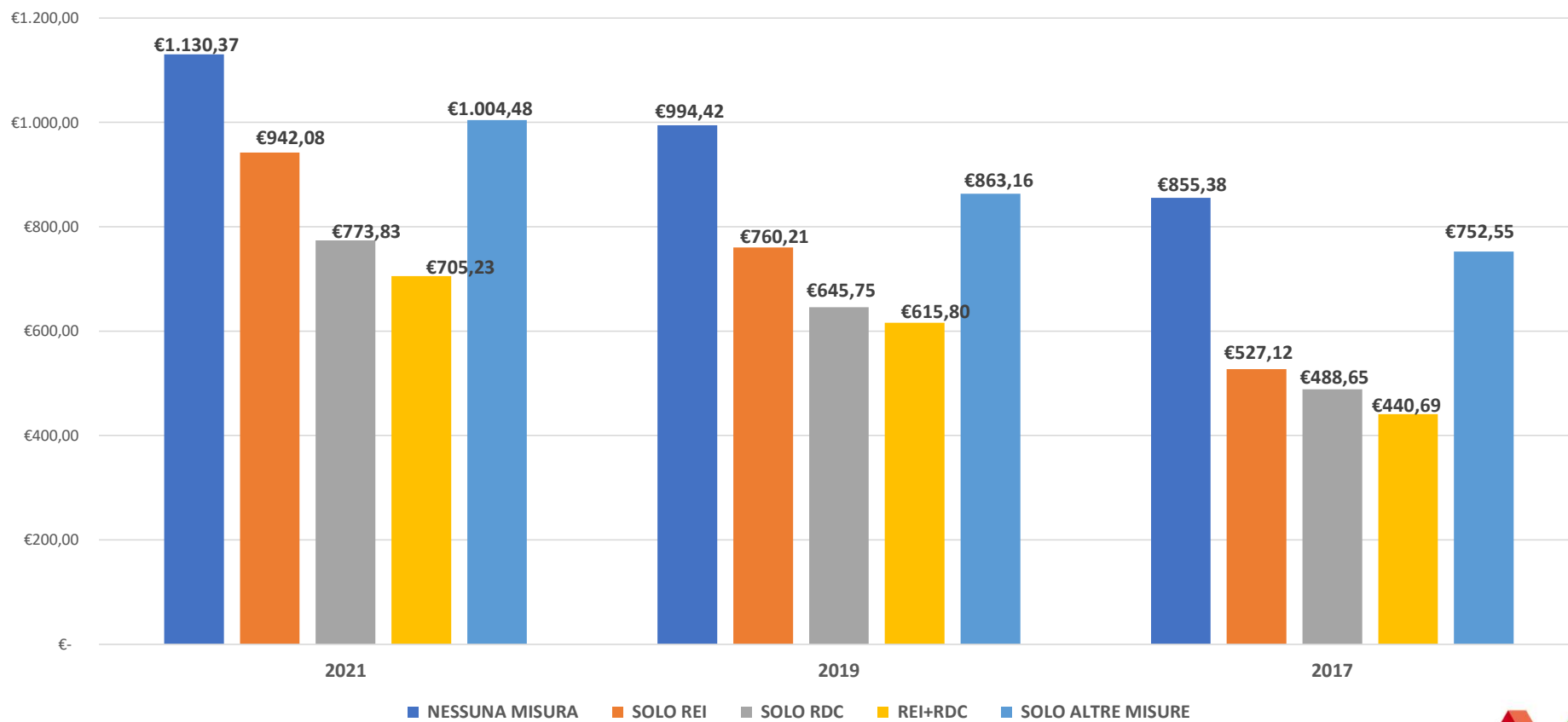


VALORI DI RIFERIMENTO	NESSUNA MISURA	SOLO REI	SOLO RDC	REI+RDC	SOLO ALTRE MISURE
Mediana	53	51	51	51	48
Deviazione standard	14,6	12,6	11,9	11,1	12,5
Minimo	22	23	21	23	22
Massimo	93	87	93	90	89
Intervallo	71	64	72	67	67
Intervallo interquartile	22	19	15	15	18

Fonte: rilevazione CAPI INAPP, 2022



REDDITO MEDIO MENSILE DICHIARATO DAGLI INTERVISTATI



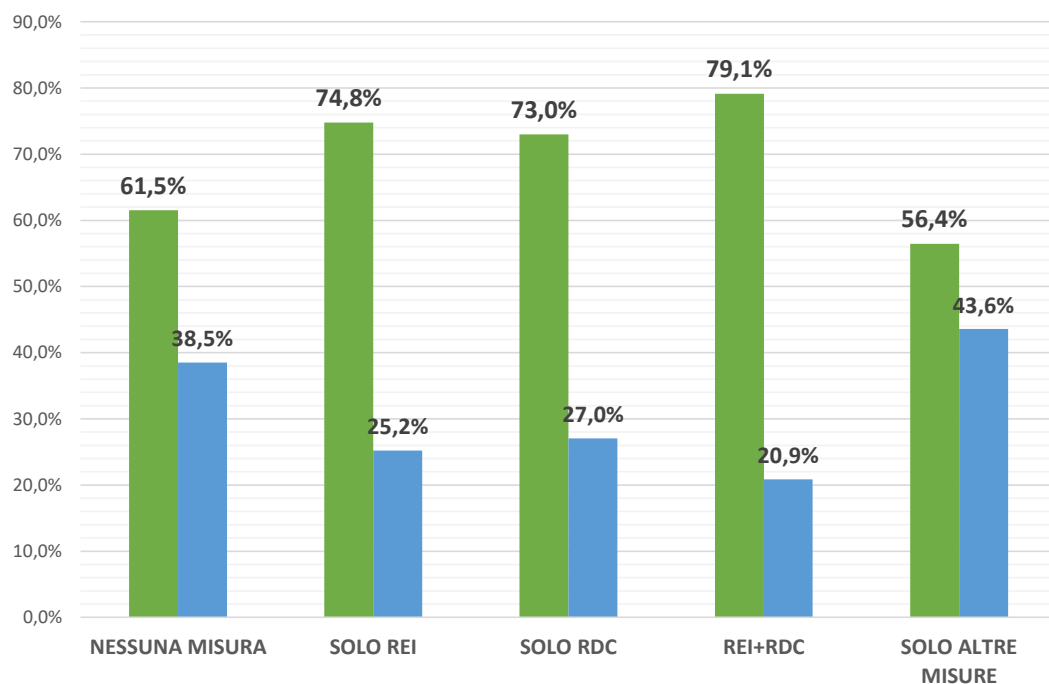
Fonte: rilevazione CAPI INAPP, 2022



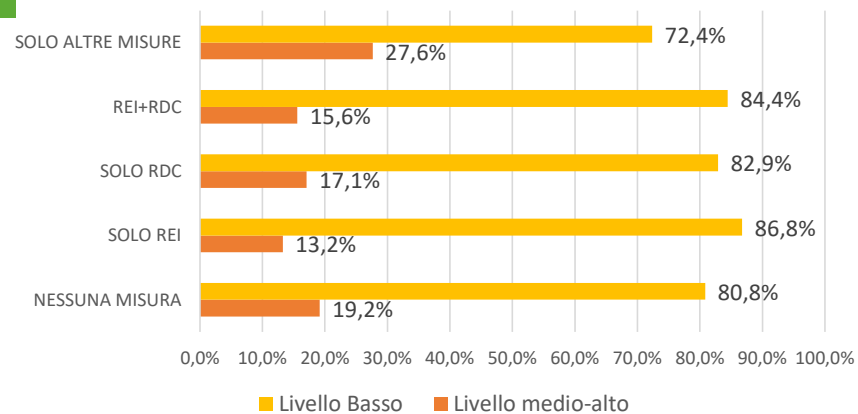
ISTRUZIONE E LAVORO

Livello di istruzione

■ Basso ■ Medio-alto



Livello del profilo professionale



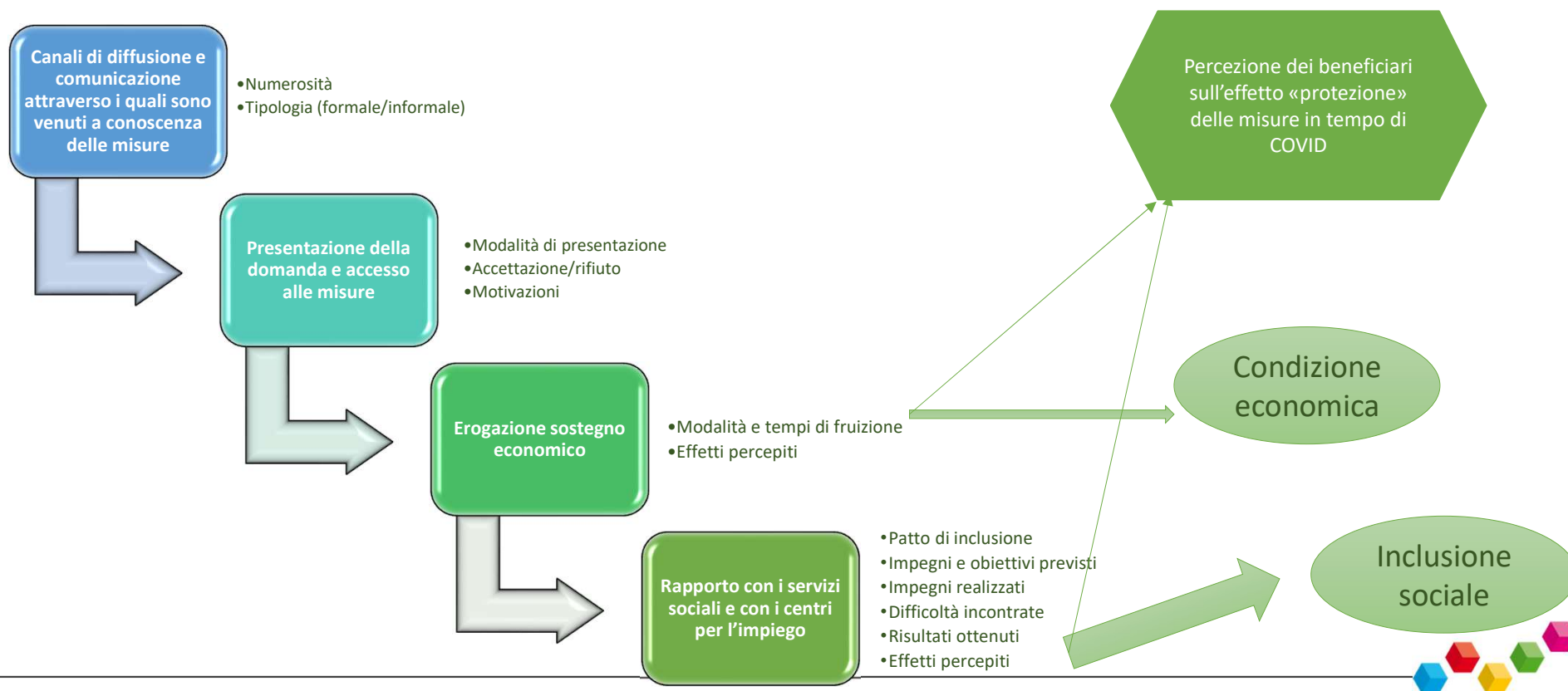
I non percettori risultano maggiormente occupati (+15% circa) rispetto ai beneficiari di REI e RdC e in una situazione più stabile

La condizione di precarietà lavorativa o mancanza di lavoro è quella che prevale in generale (57,7%), ma riguarda in modo più consistente i beneficiari del REI o del RdC (+20% circa), coloro che hanno titoli di studio più bassi e che vivono tra sud e isole



COSA ABBIAMO OSSERVATO SU REI E RDC

I due percorsi nel dettaglio: dalla presentazione della domanda a tutte le fasi previste

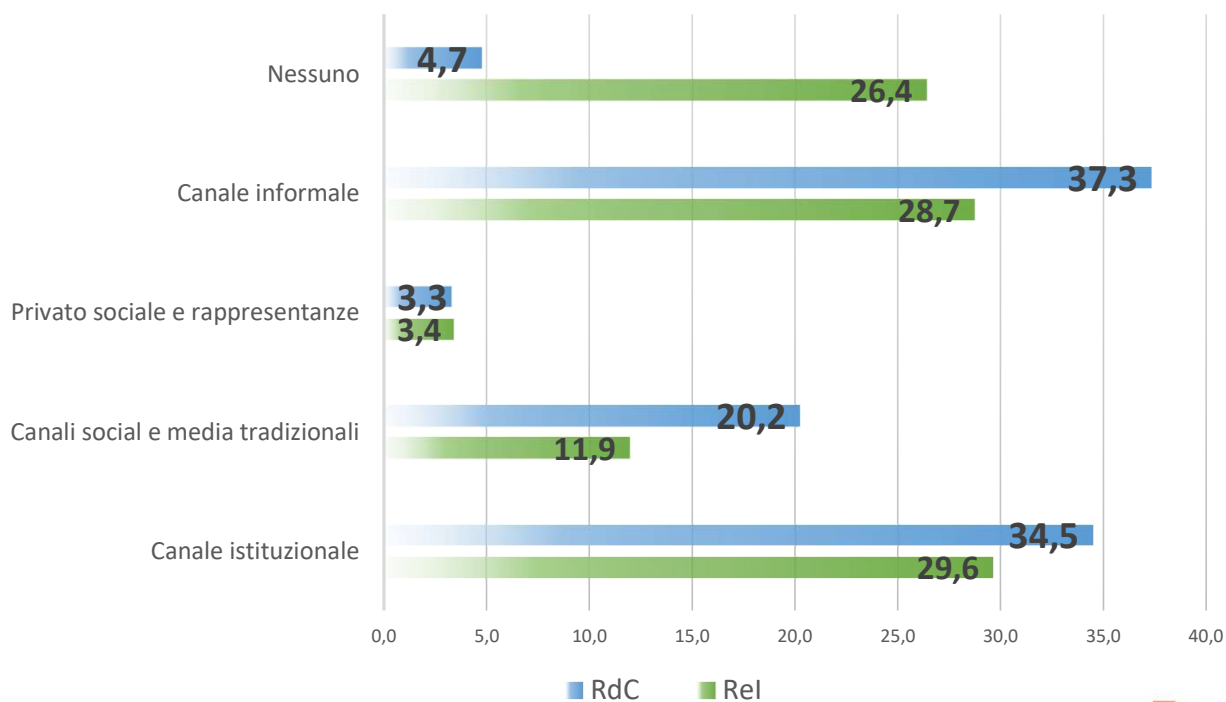


CONOSCENZA E CANALI DI DIFFUSIONE REI-RdC

Quando è stato introdotto il Rel (RdC), eri a conoscenza dell'esistenza di questa misura?

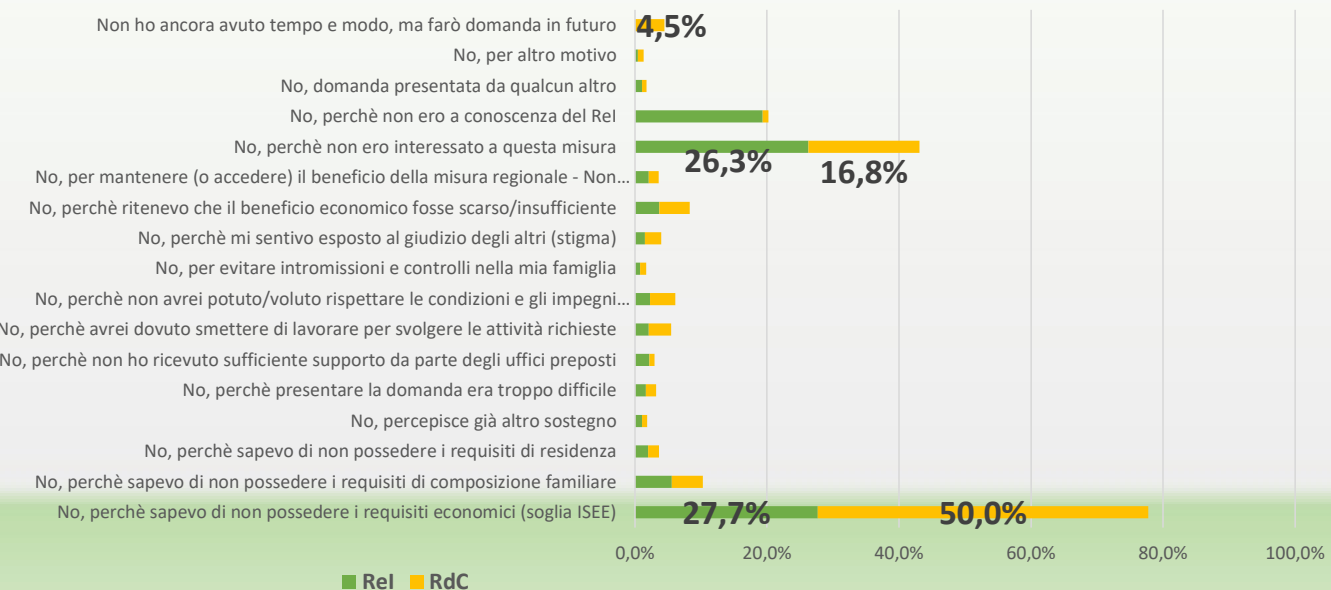
	Rel	RdC
Sì	75,5	93,3
No	24,5	3,7

ATTRAVERSO QUALE CANALI SEI VENUTO A CONOSCENZA DEL REI (RdC)?

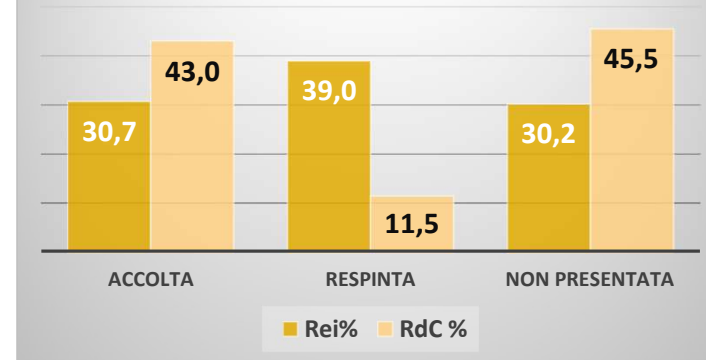


HAI PRESENTATO DOMANDA PER RICEVERE IL REI (E RDC)?

Motivo per cui non ha presentato la domanda



Presentazione domande

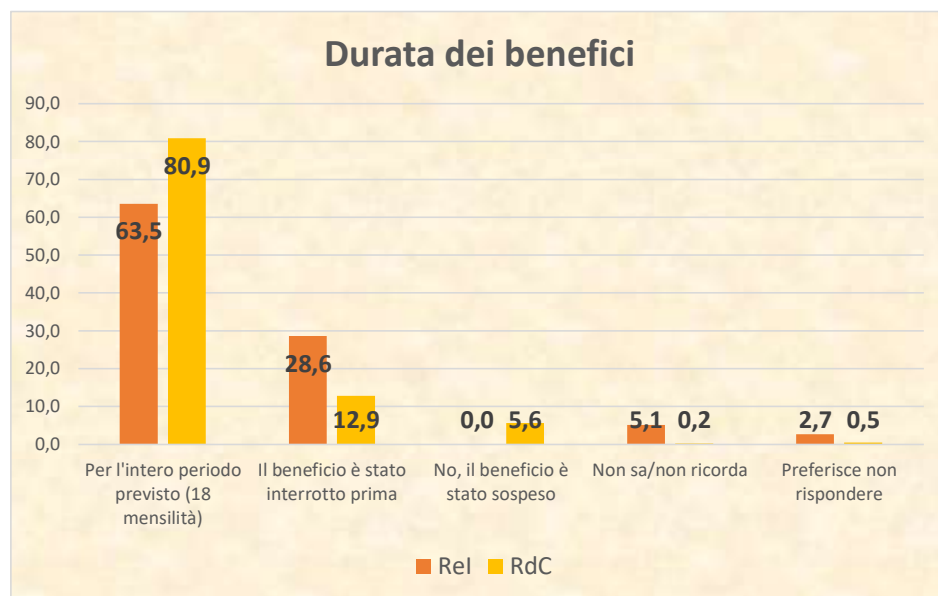


FLUSSO TRA RICHIESTE REI E RDC

		Richieste RdC			
		Accolta	Respinta	Non presentata	Totale
Richieste Rel	Accolta	22,8%	1,4%	6,5%	30,7%
	Respinta	6,8%	8,0%	24,3%	39,1%
	Non presentata	11,4%	2,5%	16,2%	30,1%
	Totale	41,1%	11,9%	47,1%	100,0%



PER QUANTO TEMPO HAI BENEFICIATO DEL REI/RdC E PERCHE' E' STATO INTERROTTO



Principali motivi di interruzione del Rel

- Per scelta personale, inosservanza degli impegni e delle regole **11,9%**
- Percepivano altri sostegni, cambiata la condizione (es. trovato lavoro) **8,8%**
- Aumento del reddito familiare sopra soglia ISEE **14,6%**
- Scadenza dei termini, problemi burocratici o giudiziari **0,9%**
- Non indica o non ricorda **17,4%**
- Per accedere al RdC **45,7%**

Principali motivi di interruzione del RdC

- Per scelta personale, inosservanza degli impegni e delle regole **20,3%**
- Percepivano altri sostegni, cambiata la condizione (es. trovato lavoro) **8,3%**
- Aumento del reddito familiare sopra soglia ISEE **36,3%**
- Scadenza dei termini, problemi burocratici o giudiziari **11,2%**
- Non indica o non ricorda **14,2%**



IN SEGUITO ALL'ACCETTAZIONE DELLA DOMANDA, HAI INCONTRATO I SERVIZI SOCIALI DEL TUO COMUNE?

Convocazione dai Servizi Sociali Progetto personalizzato (Rel)		Convocazione dai Servizi per Patto per il lavoro/inclusione (RdC)	
	%		%
Si, per sottoscrivere il progetto personalizzato	25,2	Convocato dal CPI (Patto per il lavoro)	27,3
Si, ma non ho sottoscritto il progetto personalizzato	13,3	Convocato dai Servizi Sociali del Comune (Patto di Inclusione)	11,0
No	54,6	No, sono ancora in attesa di essere convocato	42,4
Non sa/non ricorda	4,5	Non era prevista la convocazione (Pensione di cittadinanza)	5,9
Preferisce non rispondere	2,4	Inabile al lavoro	1,6
		No, per motivi di salute	1,9
		No per altro motivo	1,7
		Non sa/non ricorda	7,2
		Preferisce non rispondere	2,3

Il **41,5%** viene convocato entro 4 mesi; da 5 a 8 mesi l'**8,7%**; da 9 a 12 mesi il **3,1%**

Il **30,7%** viene convocato entro 4 mesi; da 5 a 8 mesi l'**11,1%**; da 9 a 12 mesi il **9,2%**



GLI IMPEGNI SOTTOSCRITTI CON IL PROGETTO/PATTO SONO STATI PORTATI A TERMINE?

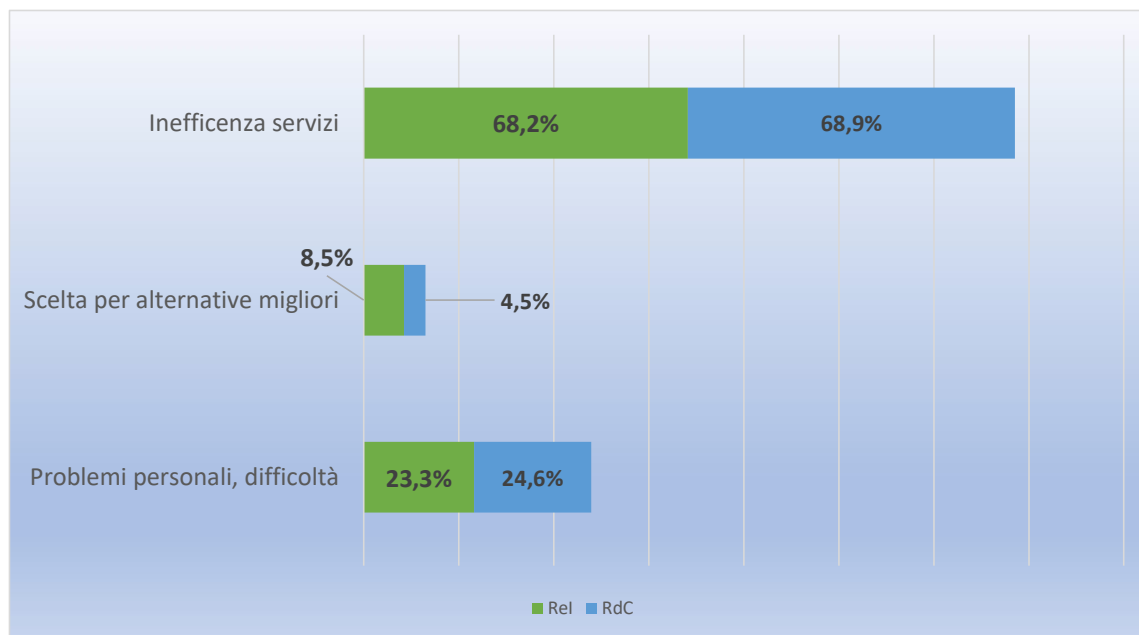
Gli **impegni previsti** dai patti, tra coloro che lo hanno sottoscritto e attuato, sono stati portati a termine in misura maggiore dai beneficiari del Rel (**51,3%**)

Scende di 20 punti % la quota dei percettori del RdC (**31,4%**) nel portare a compimento gli impegni assunti dai patti

In entrambi i casi i beneficiari dichiarano di non aver avuto particolari difficoltà a portare a compimento gli impegni presi



PER QUALI MOTIVI NON SONO STATI PORTATI A TERMINE GLI IMPEGNI PREVISTI?



Per problemi di salute

Per scarso interesse o motivazione (avevo perso l'interesse, non era attività giusta per me)

Per l'eccessivo carico di impegno richiesto (troppo impegnativo)

Per problemi familiari (cura dei figli, cura di familiari)

Per mancanza di un servizio effettivo

Per inefficienza del servizio (non mi sono sentito supportato adeguatamente)

Per difficoltà di partecipazione da parte mia (della mia famiglia)

Per mancanza di tempo sufficiente alla realizzazione del progetto

Perché il beneficio è stato sospeso, revocato

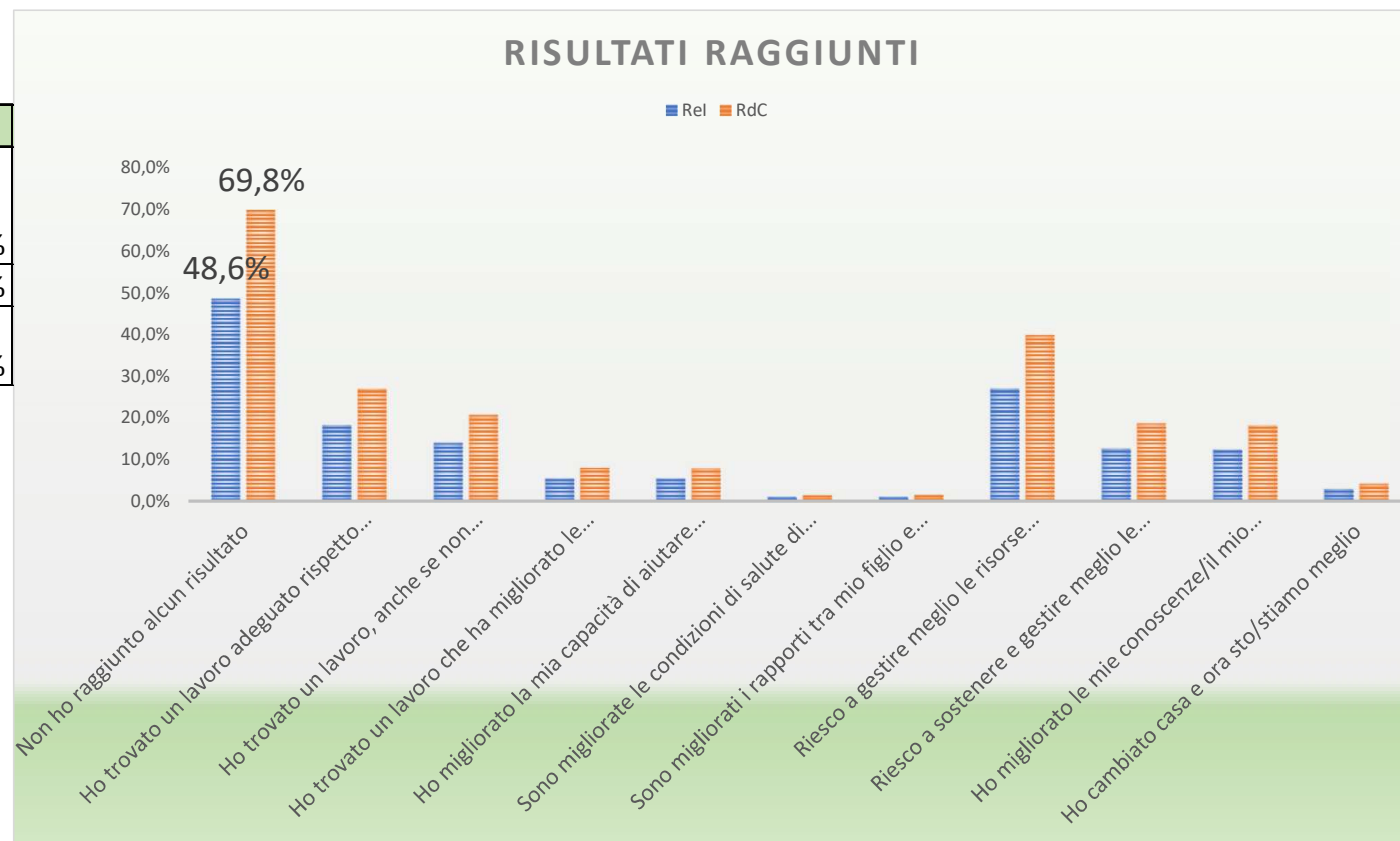
Perché ho trovato un lavoro che mi ha permesso di rinunciare alla misura

E' rimasto sulla carta



QUALI RISULTATI RITIENI DI AVER RAGGIUNTO GRAZIE ALLE ATTIVITA REALIZZATE CON IL PROGETTO/PATTO?

Risultati raggiunti	Rel	RdC
Migliorate competenze e condizione rispetto a lavoro e istruzione	50,0%	74,0%
Migliorate condizione dei figli	7,5%	11,0%
Migliorata gestione risorse economiche e casa	42,5%	62,9%



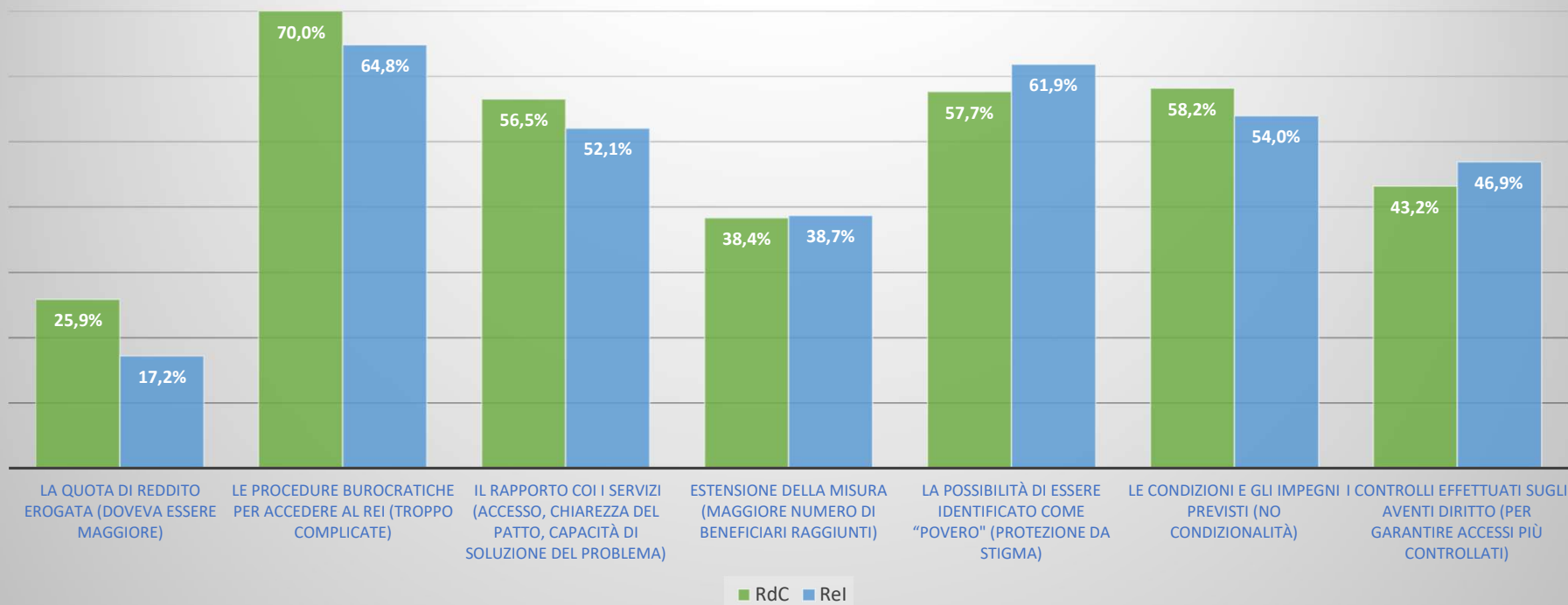
AVRESTI VOLUTO RICEVERE ALTRI SERVIZI, SOSTEGNI O AIUTI CHE NON HAI RICEVUTO?

	Rel	RdC
Nessun altro servizio	38,8%	36,8%
	Rel	RdC
Aiuto a trovare un lavoro	65,1%	65,1%
Fare formazione per migliorare le competenze professionali (o anche titolo di studio)	12,5%	12,6%
Fare attività di pubblica utilità	6,1%	9,0%
Garantire supporto a problematiche di salute di un familiare (minore)	2,7%	2,4%
Garantire la frequenza scolastica di mio figlio/a	1,9%	1,7%
Gestire il budget familiare in maniera più efficiente	5,0%	3,5%
Servizio per alloggio/casa	6,7%	4,3%
Supporto economico	0%	0,7%
Assistenza sanitaria	0%	0,6%



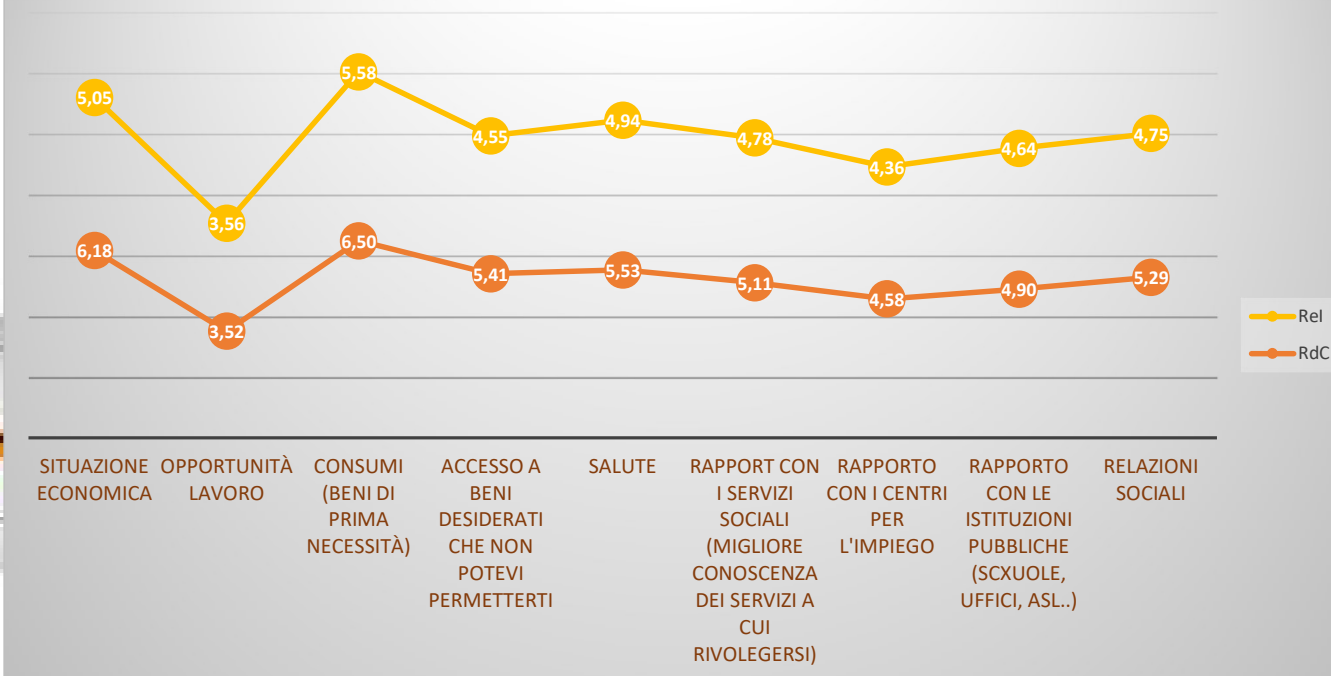
CI SONO ASPETTI CHE AVRESTI MIGLIORATO?

No, andava bene così



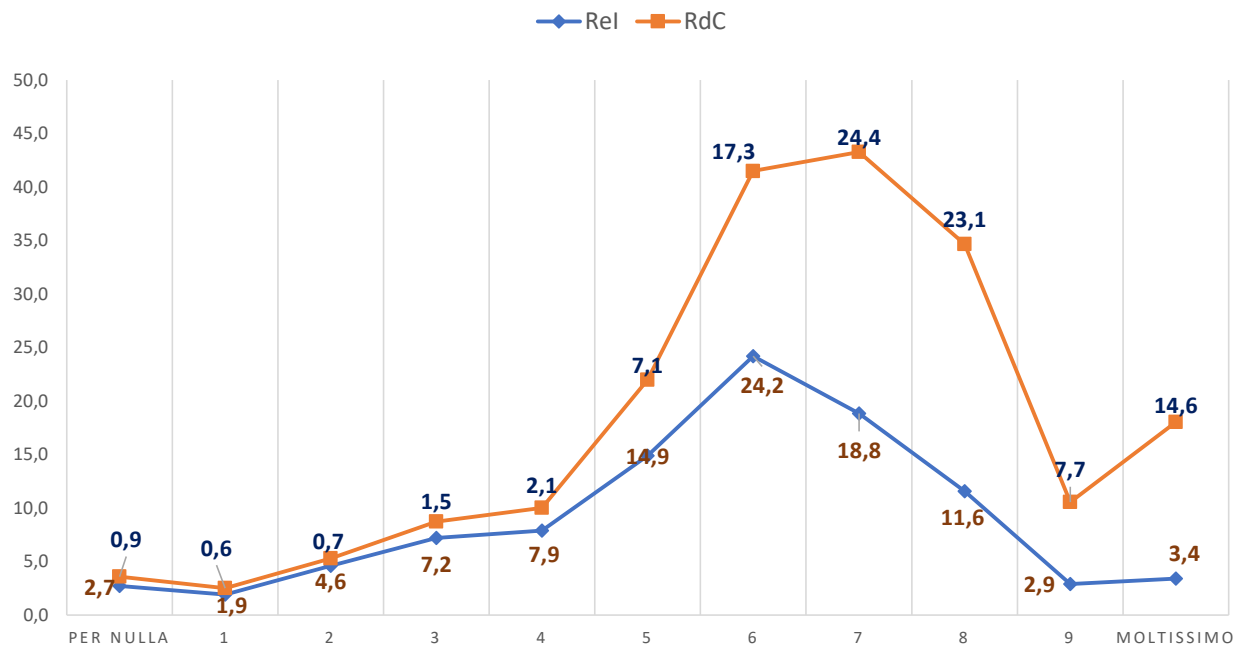
IN CHE MISURA IL REI/RDC HANNO MIGLIORATO ALCUNI ASPETTI DELLA TUA VITA E DELLA TUA FAMIGLIA?

Punteggio medio su livello di miglioramento



IN CHE MISURA IL REI/RDC HANNO MIGLIORATO ALCUNI ASPETTI DELLA TUA VITA E DELLA TUA FAMIGLIA?

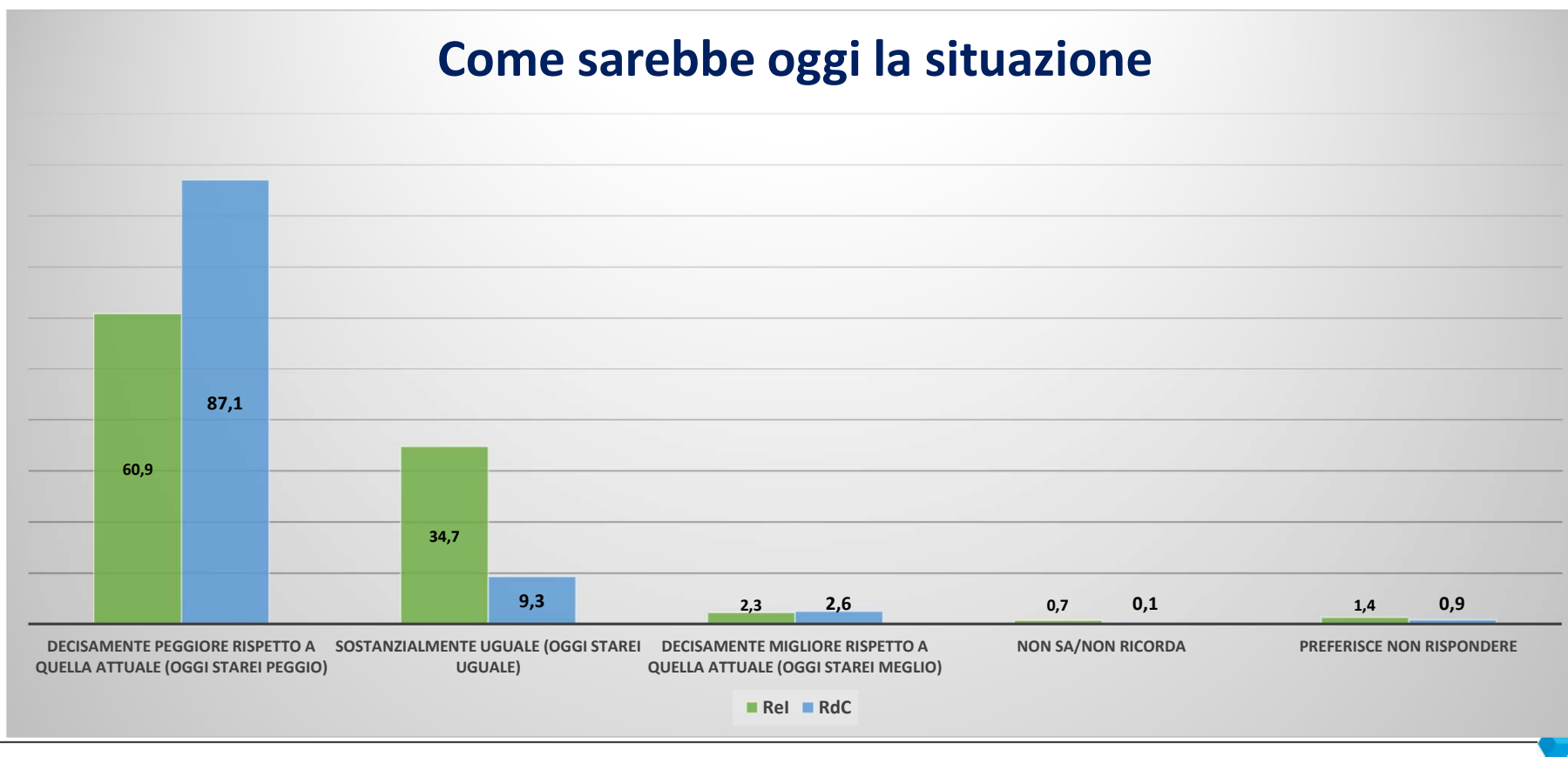
LIVELLO DI MIGLIORAMENTO DELLA QUALITÀ DELLA VITA



	Rel	RdC
Media	5,8	7,3
Mediana	6,0	7,0
Moda	6,0	7,0
Percentili	25	5,0
	50	6,0
	75	7,0

SE NON AVESSI AVUTO IL REI/RDC OGGI LA TUA SITUAZIONE SAREBBE:

Come sarebbe oggi la situazione



UNA SINTESI CONCLUSIVA

La platea degli intervistati è connotabile come fortemente deprivata, non solo dal punto di vista economico e materiale, ma anche da quello socio-culturale

Scarso è il livello di istruzione e professionalizzazione, soprattutto tra i percettori delle misure e, conseguentemente, anche il capitale sociale a disposizione risulta più basso tra i percettori

Il ventaglio degli interessi culturali e l'uso del tempo libero risulta scarso come scarso risulta essere l'impegno su attività sociali e collettive

La vita relazionale è circoscritta per lo più all'ambito familiare e della cerchia di amici più ristretta

Il RdC è conosciuto dalla quasi totalità del campione, rispetto al Rel. Le misure arrivano entrambe dagli stessi canali: istituzionali e informali, ma in misura nettamente diversa, tanto che, tra i motivi di non presentazione della domanda del Rel, altissima è la quota di chi non ha presentato la domanda perché non ne era a conoscenza.

La consapevolezza di non avere requisiti è in entrambi i casi un motivo di autoesclusione

In entrambi i casi, i progetti e patti previsti soffrono di carenze e inefficienze percepite dagli intervistati. Per lo più sono progetti che restano sulla carta. Ma, laddove vengono attuati, i risultati positivi riguardano tanto miglioramenti in ambito lavorativo quanto nel contesto familiare

Lavoro, lavoro e lavoro è il bisogno conclamato, sia come aspetto da migliorare per il Rel che per il RdC. Estendere la misura, aumentare i controlli e la quota di reddito erogata sono gli aspetti da migliorare per entrambe le misure



GRAZIE PER L'ATTENZIONE



[www,inapp,org](http://www.inapp.org)