 26 gennaio 2023

 Osservatorio Smart Working

Le indagini dell'Osservatorio Smart Working: definizioni, modalità di indagine e risultati ottenuti

Fiorella Crespi

Direttrice Osservatorio Smart Working



L'Innovazione Digitale

è un fattore essenziale per lo sviluppo del Paese

STORY

Gli Osservatori *Digital Innovation* della School of Management del Politecnico di Milano nascono nel 1999 con l'obiettivo di **fare cultura in tutti i principali ambiti di Innovazione Digitale**.

Gli Osservatori sono oggi un **punto di riferimento qualificato** sull'Innovazione Digitale in Italia che integra attività di **Ricerca, Comunicazione, Aggiornamento Continuo** e **Networking**.

MISSION

Creare, diffondere e rendere accessibile la conoscenza autentica sull'innovazione digitale in modo da favorirne uno sviluppo ed un uso efficace e consapevole, indirizzato al progresso sostenibile della società, coinvolgendo tutti i principali attori (imprese, PA, persone, politica).



DIPARTIMENTO
DI INGEGNERIA
GESTIONALE





Digital Transformation

Analizzare in modo trasversale i processi di Innovazione Digitale che stanno trasformando l'Italia

- [Agenda Digitale](#)
- [Design Thinking for Business](#)
- [Digital Transformation Academy](#)
- [Innovazione Digitale nelle PMI](#)
- [Smart Working](#)
- [Startup Hi-tech](#)
- [Startup Intelligence](#)



Digital Solutions

Studiare specifici ambiti applicativi e infrastrutturali relativi alle nuove tecnologie digitali

- [5G & Beyond](#)
- [Artificial Intelligence](#)
- [Big Data & Business Analytics](#)
- [Blockchain & Distributed Ledger](#)
- [Cloud Transformation](#)
- [Cybersecurity & Data Protection](#)
- [Data Center \(TdL\)*](#)
- [Digital B2b](#)
- [eCommerce B2c](#)
- [Innovative Payments](#)
- [Internet of Things](#)
- [Omnichannel Customer Experience](#)
- [Quantum Computing & Communication](#)
- [Realtà Aumentata&Metaverso*](#)
- [Space Economy](#)



Verticals

Analizzare l'Innovazione Digitale in specifici settori o processi

- [Business Travel](#)
- [Cloud nella PA \(TdL\)*](#)
- [Connected Car & Mobility](#)
- [Contract Logistics](#)
- [Customer Experience nel B2b \(TdL\)*](#)
- [Digital Content](#)
- [Digital Identity](#)
- [Droni](#)
- [EdTech*](#)
- [Export Digitale](#)
- [Fintech & Insurtech](#)
- [Food Sustainability](#)
- [HR Innovation Practice](#)
- [Innovazione Digitale nei Beni e Attività Culturali](#)
- [Innovazione Digitale nel Retail](#)
- [Innovazione Digitale nel Turismo](#)
- [Internet Media](#)
- [Life Science Innovation*](#)
- [Professionisti e Innovazione Digitale](#)
- [Sanità Digitale](#)
- [Smart Agrifood](#)
- [Smart City](#)
- [Smart Working nella PA \(TdL\)*](#)
- [Supply Chain Finance](#)



L'**Osservatorio Smart Working dal 2012** si propone come **punto di riferimento** per lo sviluppo della **cultura dell'innovazione** in ottica **Smart Working** e svolge attività di **ricerca** per studiare l'evoluzione del modo di lavorare delle persone

Publico esterno

- Citazioni in articoli di stampa cartacea/digitale; interventi radio e tv
- Articoli sul Blog Osservatori.net



Partecipanti alla ricerca

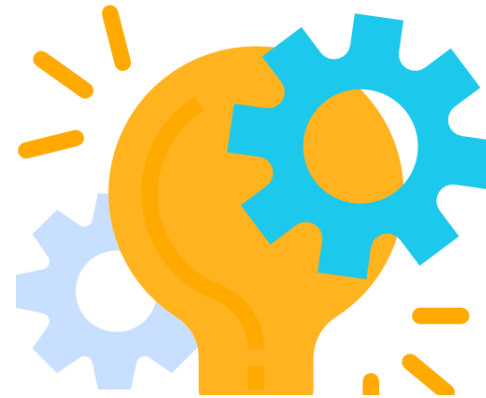
- Referenti di aziende private e della Pubblica Amministrazione (HR, IT, FM) che partecipano ai workshop e webinar, rispondono alle nostre survey e raccontano i loro progetti

Istituzioni

- Commissione Lavoro della Camera dei Deputati
- Osservatorio Nazionale del Lavoro Agile nella PA

Partecipanti agli eventi pubblici

- Referenti aziendali
- Referenti istituzionali
- Ricercatori
- Privati

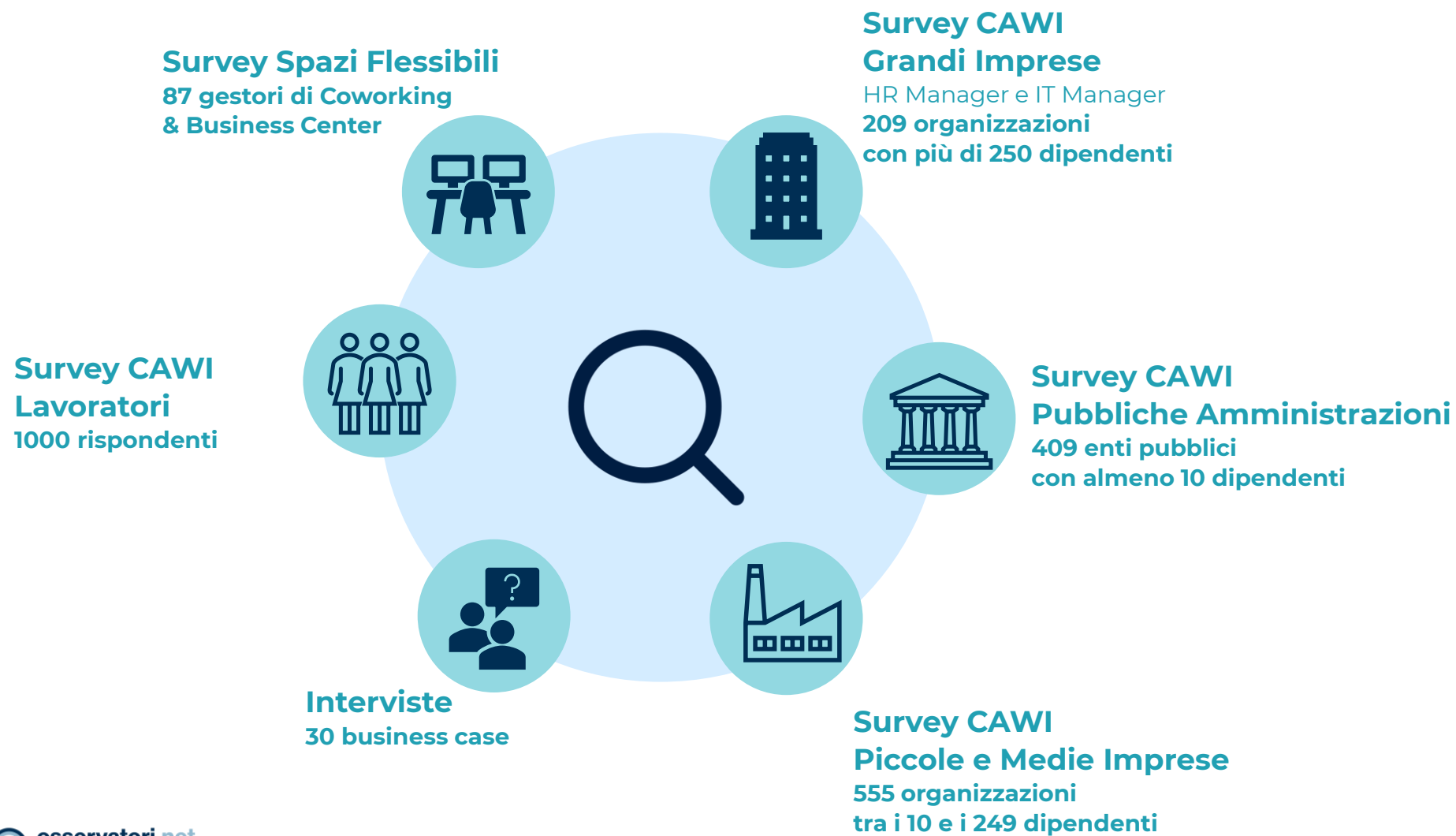


SMART WORKING

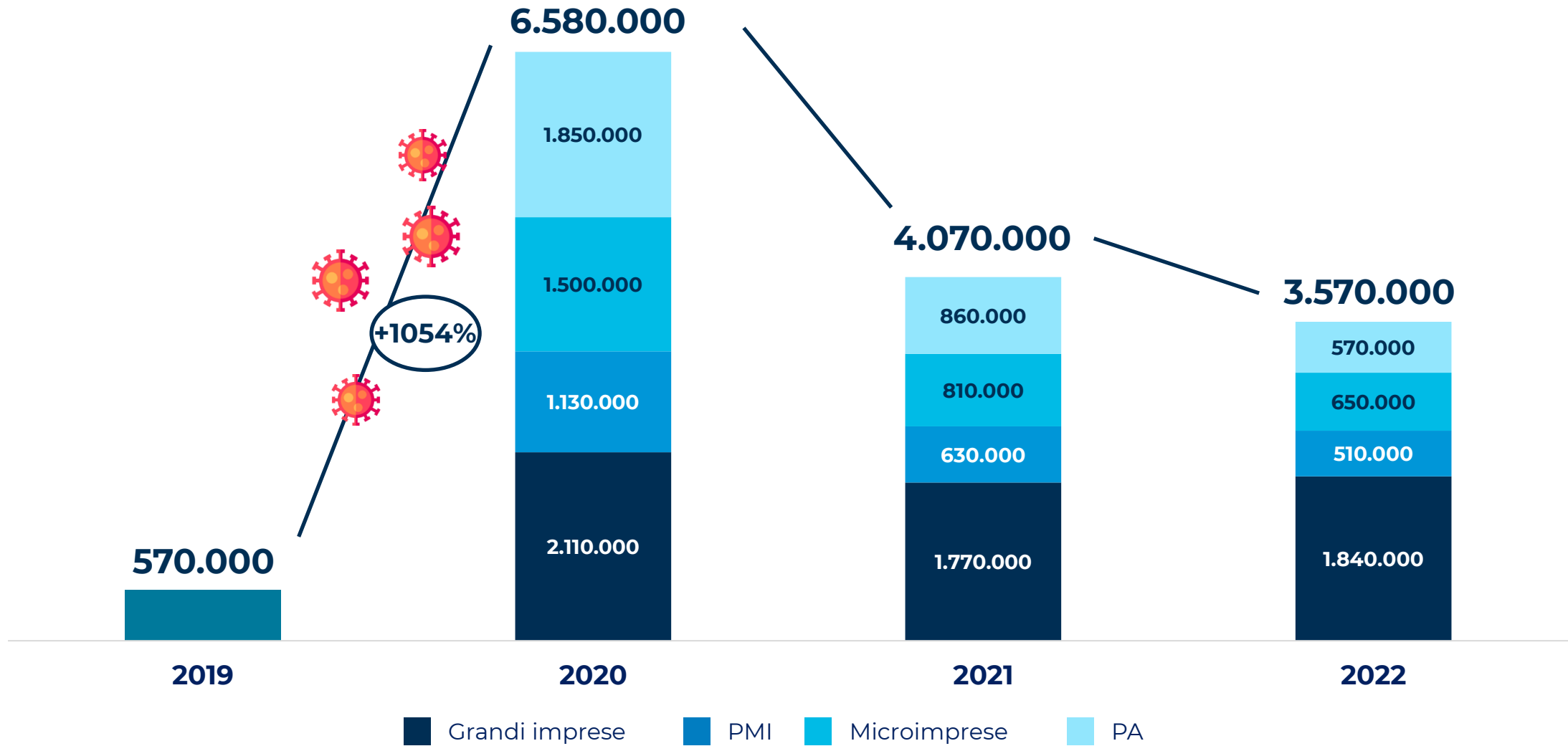
Un **modello organizzativo** fondato sulla restituzione alle persone di **flessibilità** e **autonomia** nella scelta degli spazi, degli orari e degli strumenti da utilizzare a fronte di una maggiore **responsabilizzazione sui risultati**

Osservatorio Smart Working – Politecnico di Milano



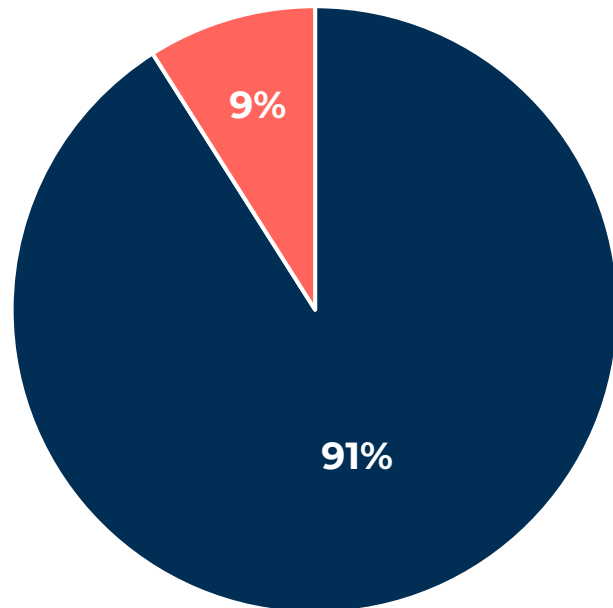


I lavoratori da remoto: le stime dal 2019 ad oggi

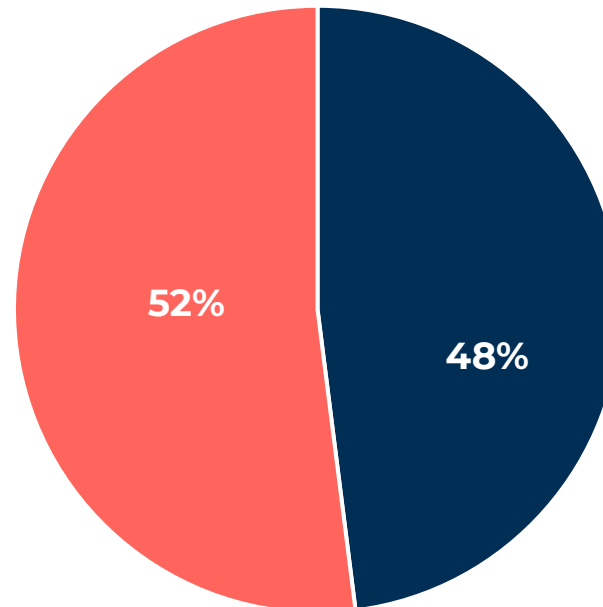


La diffusione nelle diverse organizzazioni procede a velocità differenti

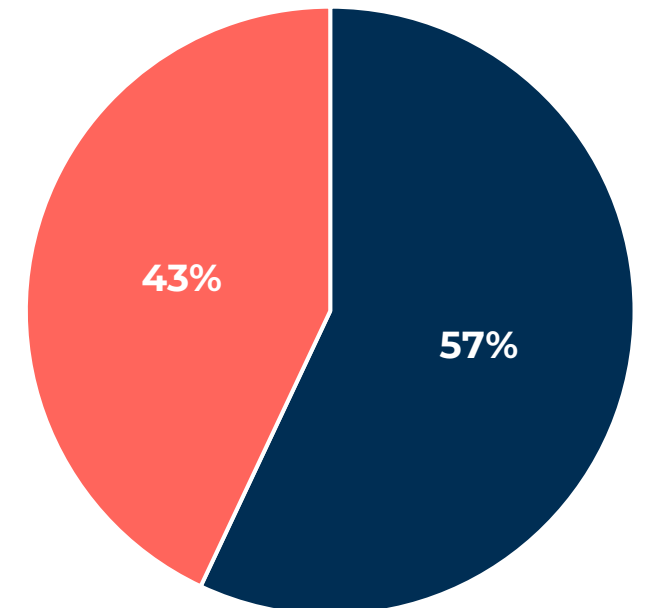
Grandi imprese



Piccole e medie imprese



Publiche Amministrazioni



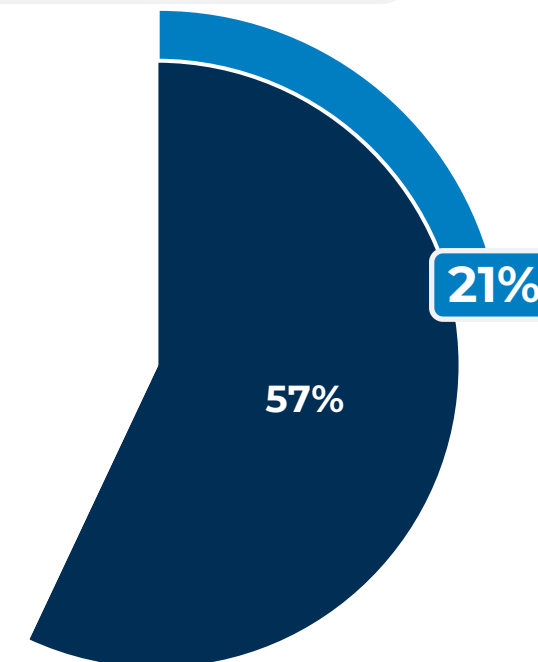
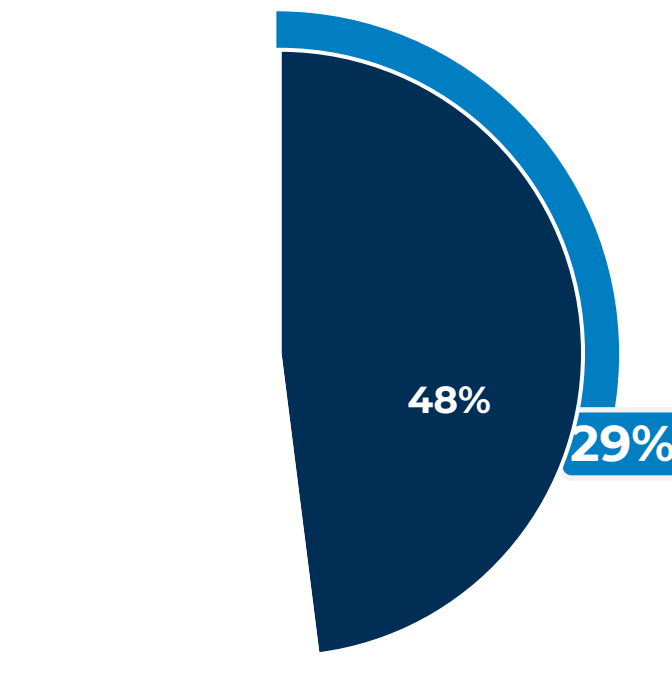
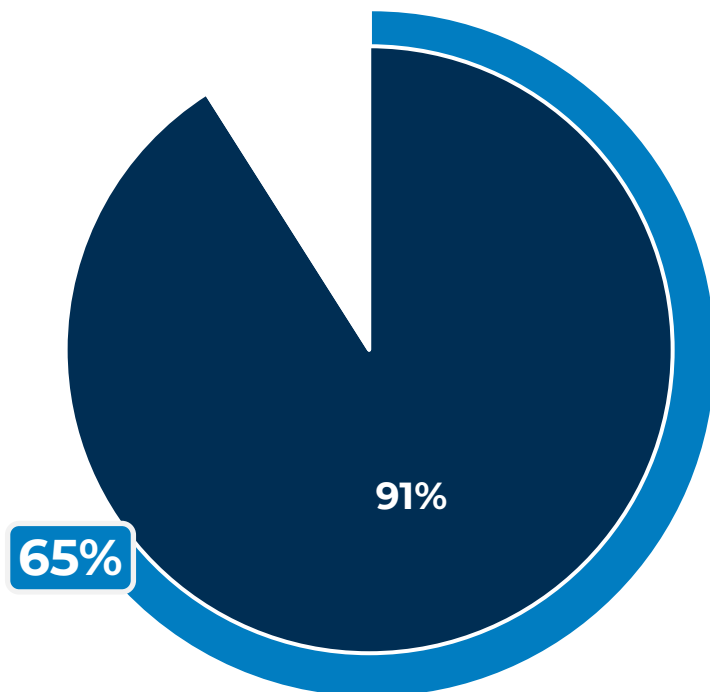
■ Presenti ■ Assenti

Le **iniziative complete** di Smart Working agiscono su **flessibilità di luogo, oraria, degli spazi e lavoro per obiettivi**

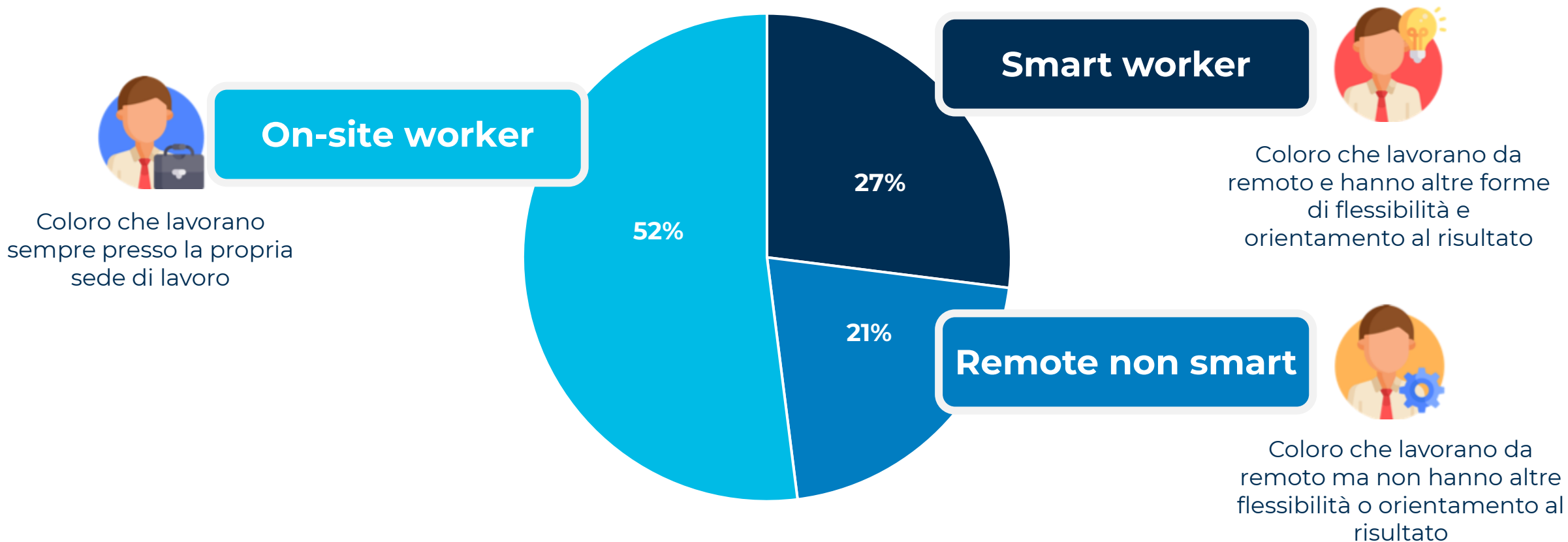
Grandi imprese

Piccole e medie imprese

Pubbliche Amministrazioni

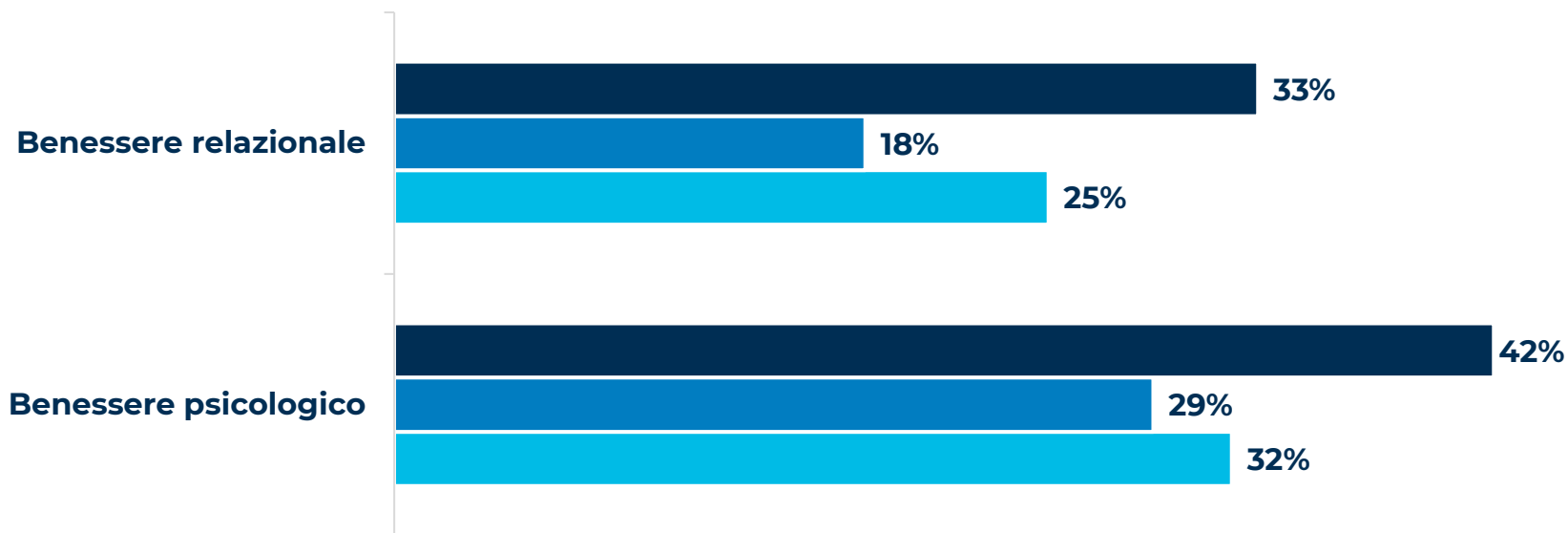


■ Presenti ■ Complete





Le **differenti modalità di lavoro** hanno un **diverso impatto in termini di benessere personale**



Percentuali di chi ha un elevato livello di benessere

Smart worker Remote non smart On-site worker

