

Un sistema di profiling da applicare al contratto di ricollocazione

Il caso della Sardegna

Il profiling: una moda recente

2

Applicato da decenni in giro per il mondo,
in Italia ha suscitato interesse negli ultimi anni

A livello internazionale il profiling basato sull'*occupabilità*
è usato soprattutto per evitare l'esaurimento dei sussidi

In Italia....

L'esperienza dell'ASVAPP

3

Avviata nel 2007 nella provincia di Torino, si è poi sviluppata nel tempo

L'esperienza dell'ASVAPP

4

Per vari enti

Provincia di Torino

Regione Sardegna

Fondazione CRC

Provincia di Cuneo

Provincia di Pistoia

**Agenzia
Piemonte Lavoro**

L'esperienza dell'ASVAPP

5

Su varie popolazioni

Iscritti ai CPI

**Beneficiari di
politiche attive**

Disabili

Iscritti in mobilità

L'esperienza dell'ASVAPP

6

Con vari obiettivi

Definire classi di varia debolezza per l'invio a misure di varia intensità

Analizzare la stabilità dei sistemi di profiling nello spazio e nel tempo

Attribuire voucher differenziati

Supportare gli operatori dei CPI

Definire classi di servizio minimo garantito

Verificare prospettive di migliorabilità dei sistemi

Contesti diversi ma...

7

La domanda deve essere sempre quella

Quale persona, oggi disoccupata, faticherebbe maggiormente a ricollocarsi da sola?

Come impostare il profiling?

8

Chi sono i disoccupati più deboli?

Quelli più numerosi?

NON E' VERO

I deboli sono quelli che cercano lavoro e non riescono a trovarlo

Un errore da evitare

9

Un esempio:

I GIOVANI!

Sono più numerosi dei “vecchi”, e hanno un maggior tasso di disoccupazione

	Disoccupati	Tasso disoccup
15-34 anni	1.584.000	23.0%
35-49 anni	1.091.000	9.5%
50+ anni	438.000	6.2%

Fonte: Istat 2013

Ma **NON** sono i più deboli. **ANZI**

L'approccio corretto: l'analisi dinamica

10

Prendiamo le persone in cerca di lavoro in un certo momento

Ne osserviamo gli **esiti lavorativi** a una certa distanza

Studiamo la **relazione** tra **caratteristiche individuali**
ed **esiti lavorativi**

Una cosa “facile” da fare con i dati amministrativi dei SIL

Il caso della Sardegna 2014-2015

11

Un obiettivo generale di esplorare le potenzialità del profiling per la programmazione delle politiche del lavoro

Un primo obiettivo specifico di utilizzare il sistema per il contratto di ricollocazione

Che caratteristiche hanno i beneficiari più deboli?
A chi va dato un voucher maggiore?

La realizzazione del sistema

12

Prendiamo il flusso di iscritti ai CSL nel 2011-2013

Ne osserviamo le **caratteristiche iniziali**
e gli **esiti lavorativi**

Quante persone trovano lavoro entro un anno?

Quali persone lo trovano più facilmente?

Quali informazioni utilizziamo?

13

Anagrafiche (sesso, età, cittadinanza, residenza)

Istruzione

Percezione di (alcuni) sussidi

Storia lavorativa precedente

Durata della disoccupazione

Occupazione in vari istanti del passato

Numero di esperienze di lavoro

Contratti prevalenti di lavoro

Settori e qualifiche

Qualche risultato in pillole

14

A parità di altre condizioni:

Genere e **nazionalità** hanno poca importanza

L'**età** ha un forte peso, soprattutto dopo i 50 anni (almeno 7 punti percentuali di scarto)

Il possesso di un **diploma professionale o di una laurea** dà mediamente il bonus maggiore (8 punti sull'obbligo)

Qualche risultato in pillole

15

A parità di altre condizioni:

La **storia lavorativa** è determinante:

-chi è **disoccupato da meno di 6 mesi** ha un vantaggio di circa 7 punti su chi lo è da almeno 2 anni

-ha un vantaggio che può superare i 50 punti su chi non lavora da più di 2 anni

Qualche dettaglio sulla storia lavorativa

16

		<i>baseline</i>
ha svolto un lavoro negli ultimi 6 mesi	0.073	<i>nessun lavoro</i>
ha svolto un lavoro negli ultimi 2 anni	-0.021	<i>nessun lavoro</i>
ha svolto un lavoro in passato	0.135	<i>mai lavorato</i>
<u>per chi ha svolto un lavoro negli ultimi 2 anni</u>		
durata del lavoro più importante		
7-12 mesi	0.192	<i>6 mesi o meno</i>
13-24 mesi	0.215	
25-36 mesi	0.107	
più di 36 mesi	0.046	
settore in cui ha svolto il lavoro		
industria	-0.071	<i>altro</i>
costruzioni	-0.069	
lavoro domestico	-0.108	
commercio	-0.061	
turismo e ristorazione	0.056	
istruzione	0.346	
qualifica con cui ha svolto il lavoro		
impiegato o superiore (ISTAT 1-4)	-0.058	<i>operaio (ISTAT 6-8)</i>
addetto nel commercio (ISTAT 5)	0.008	
numero di lavori svolti nei 2 anni ⁺		
almeno due	0.134	<i>uno</i>

Alcuni profili di esempio

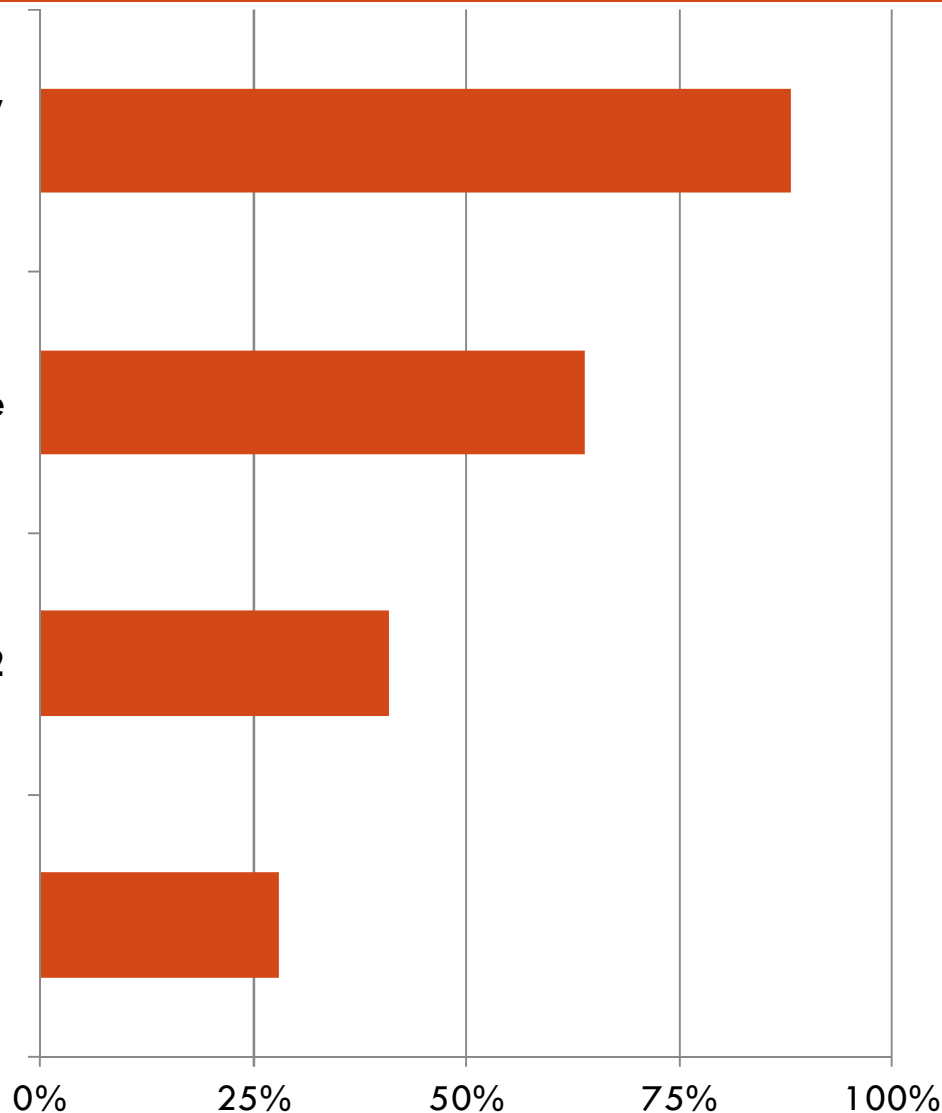
17

donna italiana, 42 anni, diploma di istituto professionale, disoccupata da meno di 6 mesi, ha svolto più lavori negli ultimi 2 anni, il principale durato tra 6 mesi e un anno, come impiegato nel settore turistico

donna italiana, 40 anni, scuola dell'obbligo, disoccupata da almeno 6 mesi, ha svolto un lavoro negli ultimi 2 anni, durato tra 6 mesi e un anno, come addetta in un'attività commerciale

donna italiana, 50 anni, scuola dell'obbligo, ha lavorato in passato ma non negli ultimi 2 anni

donna italiana, 50 anni, scuola dell'obbligo, nessun rapporto di lavoro precedente



Esempio di utilizzo

centro per l'impiego di iscrizione

chieri

sesto

femmina

età

26

nazionalità

italiana

titolo di studio

diploma o superiore

per quale qualifica cerchi un lavoro?

- 1. dirigente
- 2. lavoro intellettuale di alta specializzazione
- 3. professioni tecniche
- 4. impiegato
- 5. addetto alle attività commerciali e dei servizi
- 6. artigiano, operaio specializzato
- 7. operaio semiqualeficato
- 8. professioni non qualificate

no
no
si
si
no
no
no
no

da quanto tempo non lavori?

più di 6 mesi

quanti mesi hai lavorato approssimativamente negli ultimi due anni?

0

quanti contratti di lavoro hai avuto negli ultimi due anni?

nessuno

con quali contratti hai lavorato prevalentemente negli ultimi due anni?

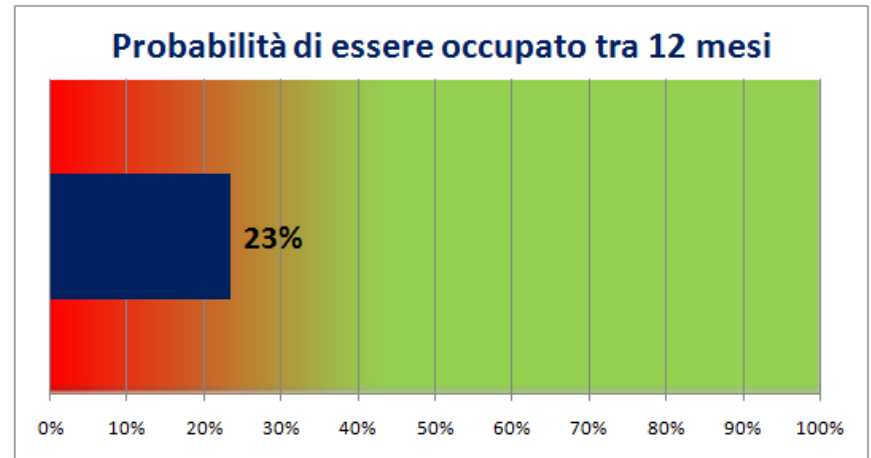
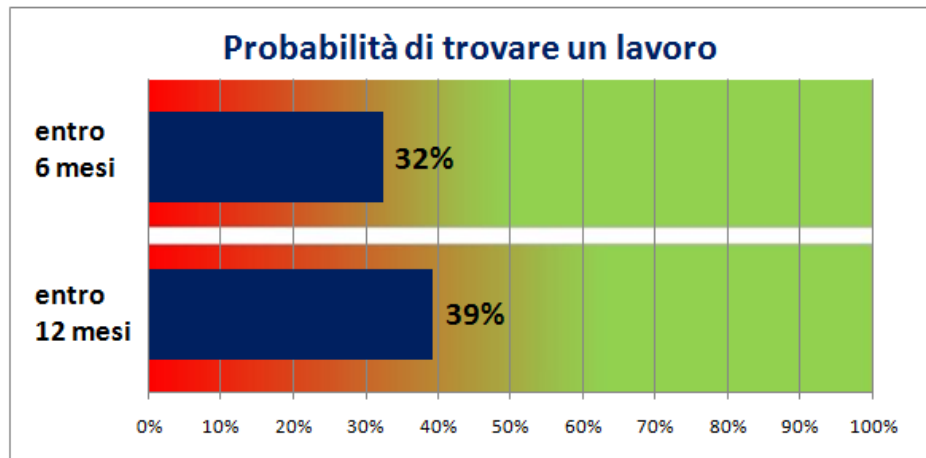
non ho svolto nessun lavoro

sei iscritto nelle liste di mobilità?

no

Esempio di utilizzo

19



Quanto sono solide le stime di occupabilità?

20

In letteratura mediamente la capacità discriminante di queste analisi oscilla (più o meno) tra il 60% e il 75%

la nostra capacità predittiva è del 67%-70% circa

I risultati delle analisi condotte mostrano anche una sostanziale stabilità nel tempo

Utilizzo per il contratto di ricollocazione (CdR)

21

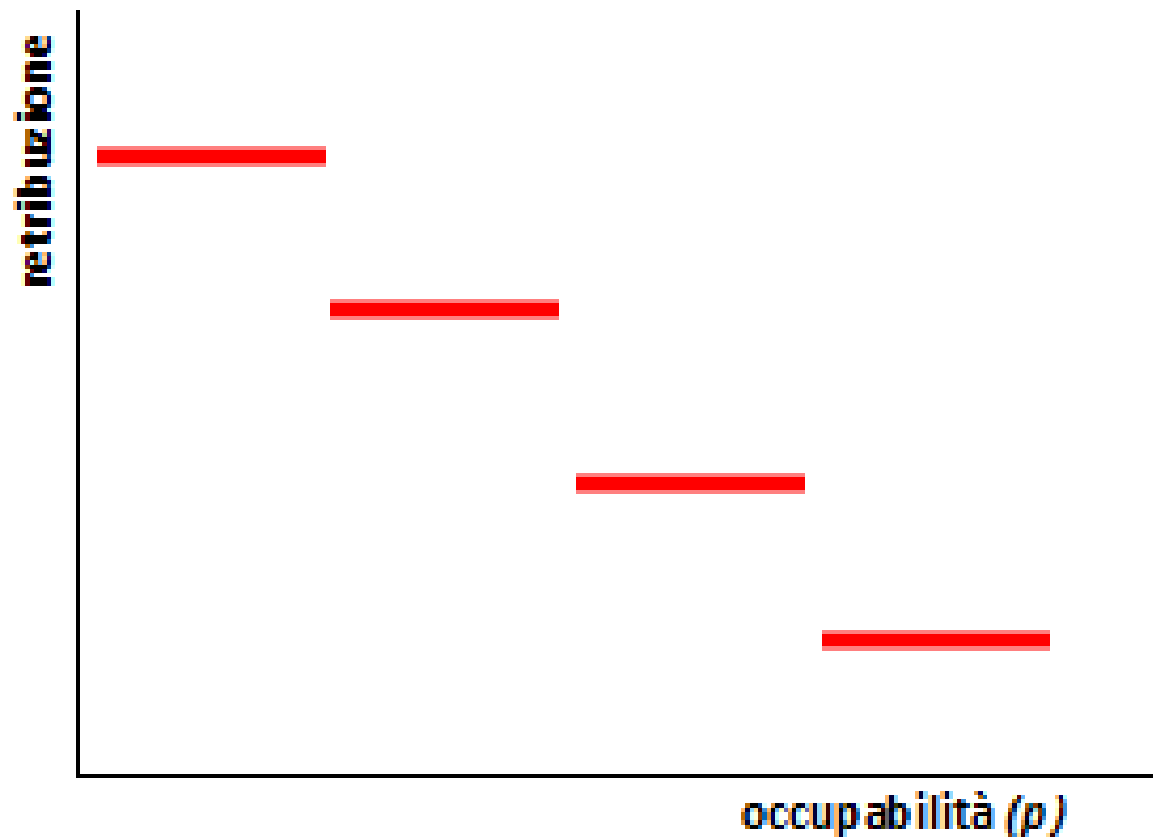
Ipotesi di lavoro: erogare voucher (cioè compensi ai soggetti accreditati che erogano servizi) di entità commisurata alla debolezza dei disoccupati

Ci sono diversi approcci possibili

Esempio: consideriamo 4 classi con occupabilità diversa a cui corrispondere 4 voucher diversi

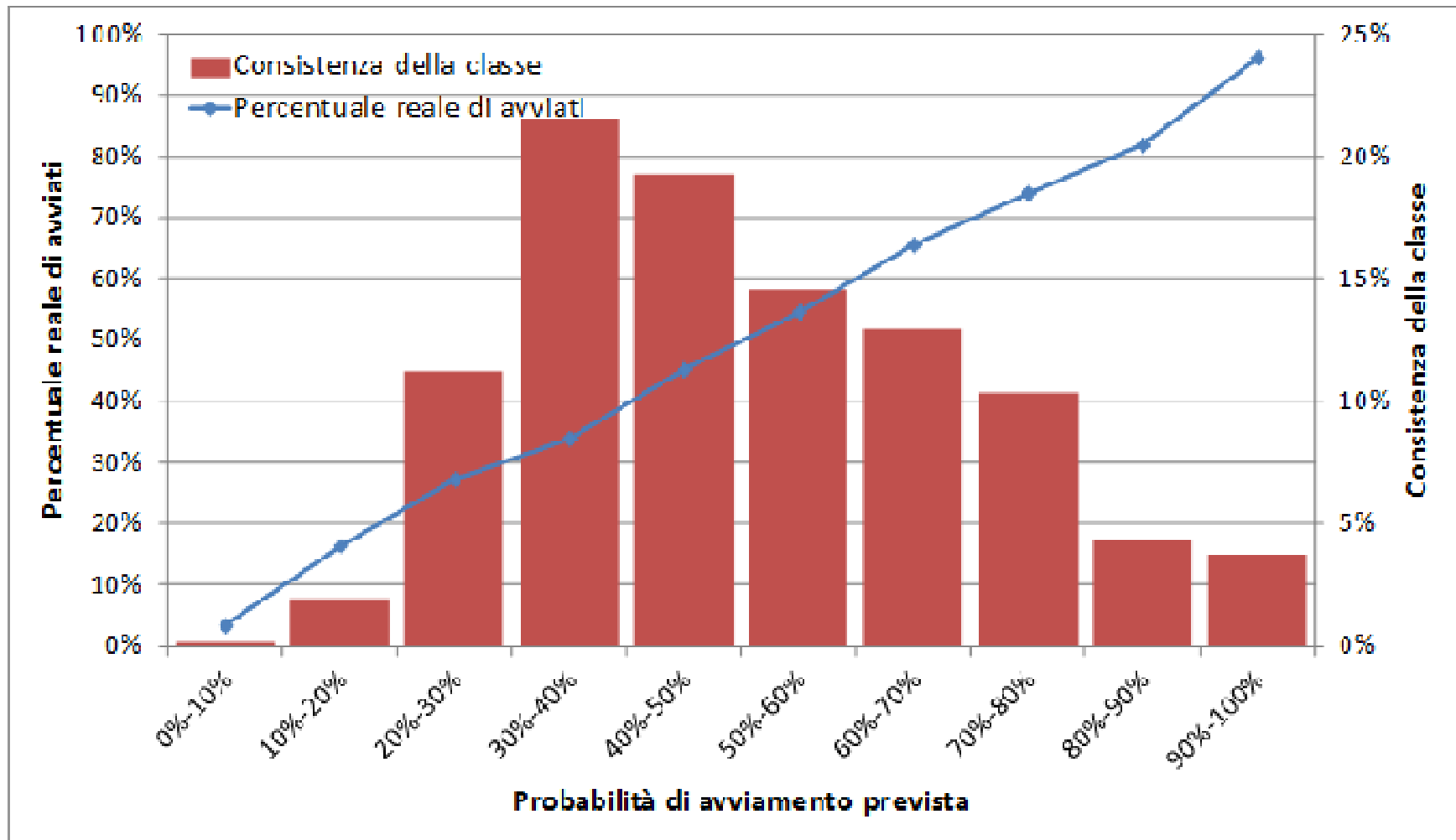
Utilizzo per il contratto di ricollocazione (CdR)

22



La distribuzione dell'occupabilità degli iscritti

23



E per il target del CdR?

24

Il target del CdR saranno le persone a rischio di esaurimento dei sussidi di disoccupazione

Transitate (o in transito) per la mobilità in deroga

Non assimilabili alla popolazione degli iscritti ai CSL

Non a tutta

Se disponiamo dei dati sulla popolazione dei beneficiari del CdR possiamo ricostruire la loro distribuzione (work in progress) e definire le classi e la loro ampiezza