

Bruxelles, 11th October 2013

PLANNING AND IMPLEMENTING ENTREPRENEURSHIP EDUCATION MEASURES

FUTURE

Pierluigi Richini

ISFOL Researcher

Research Team Leader

*“Models and methods for the training
on management and entrepreneurship”*



**ENTREPRENEURS
AND ENTREPRENEURSHIP**



Entrepreneurs

are those persons (business owners) who seek to generate value, through the creation or expansion of economic activity, by identifying and exploiting new products, processes or markets.

Entrepreneurial activity

is the enterprising human action in pursuit of the generation of value, through the creation or expansion of economic activity, by identifying and exploiting new products, processes or markets.

Entrepreneurship

is the phenomenon associated with entrepreneurial activity

Participation to CVT initiatives in Italy (employed people, 25-64 years aged)

Professional status

	Formal (%)	Non formal (%)	Total
Top managers	1,5	13,2	413.067
Middle managers	2,3	11,6	1.162.110
Professionals	1,7	12,1	1.105.894
Entrepreneurs / Owners	1,2	4,3	231.802
Clerks	2,3	6,4	6.975.463
Blue-collar workers	0,7	1,8	7.356.754
Term-contract workers	7,4	6,8	262.903
...
Total Italy	1,5	4,8	21.253.162



At the beginning of the economic downturn
The unemployment of top managers

About a quarter of the fired top managers in Italy, in the period 2008-2010, consisted in older people with lower levels of qualification

Who were they?

The independent workers: 4 clusters

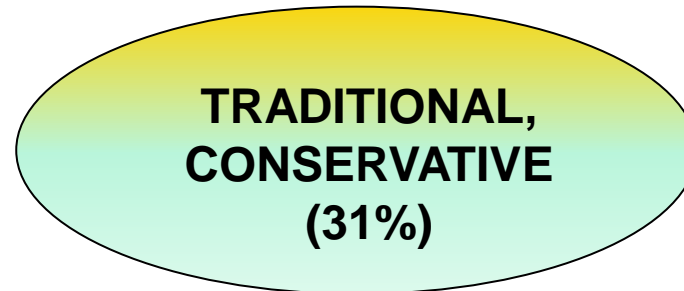
(from a sample-survey of 10,000 italian self-employed, 2011)

**TRADITIONAL,
CONSERVATIVE**
(31%)

**TRADITIONAL,
PROGRESSIVE**
(26%)

NET-BUILDERS
(22%)

PROFESSIONALS
(21%)



Entrepreneurs and self-employed

Higher age and **lower qualification** than people of the other clusters

Operating in **traditional economic contexts** (mainly *retail*), with just a few employees

In general, this is the group **more distant from the training practices**

**TRADITIONAL,
PROGRESSIVE
(26%)**

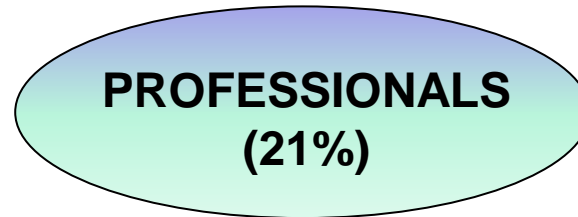
Entrepreneurs and self-employed, without employees

Middle aged and **better qualified** than the “Traditional conservatives”

Mainly operating in **primary and secondary economic sectors**

Not positive attitude towards training

But interested both to experiential training methodologies and peer exchange



Professionals, free-lancers
(mainly in legal, fiscal, economic fields of activities)

Managers of the “administrative complexity”, with high level qualifications and strong attitudes towards continuing training

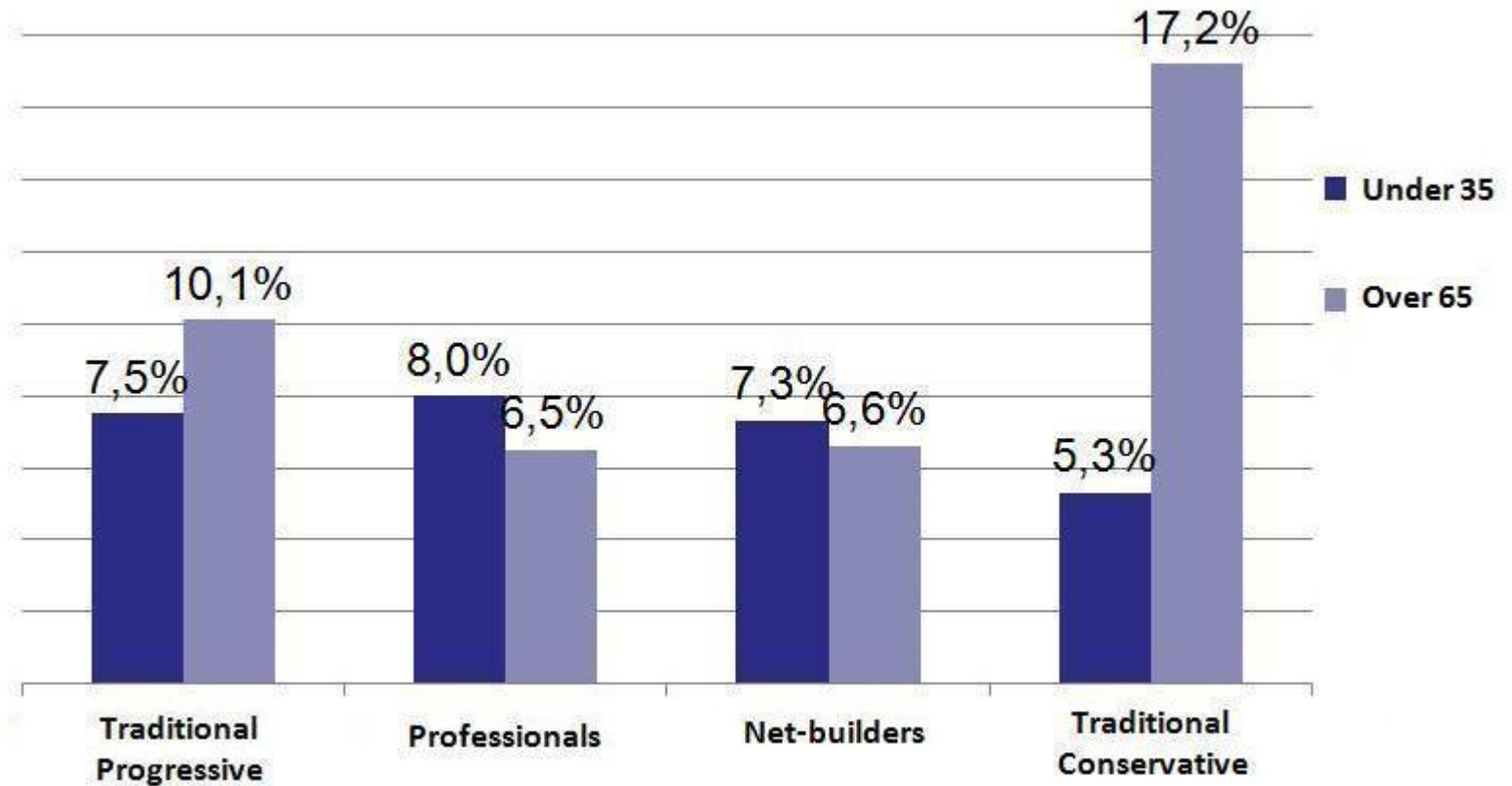
**NET-BUILDERS
(22%)**

Very similar to the previous group,
the cluster is more characterized by the presence of
entrepreneurs and self-employed workers

Inclined to create networks with other entrepreneurs, in order
to develop their business and to promote the exchange of new
knowledge and skills, especially using NTIC

With employees to support their activity

*4 cluster of independent workers:
generational diversity*





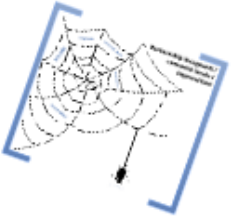
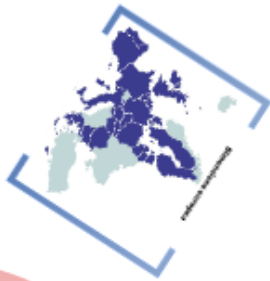
**KEY FACTORS TO SUCCESS
AND REQUIREMENTS**

ISFOL study about Entrepreneurship Education

1. **Framework of the European and Italian policies for the Entrepreneurship Education**
2. **Case study**
3. **Network of experts and stakeholders**
4. **Linking with other research and analysis activities about related themes (Entrepreneurs training needs, Managers, Innovation of training methodologies, SMEs etc.)**



- 1. Ministry of Labour**
- 2. Ministry of Education**
- 3. Regions (Veneto, Puglie, ...)**
- 4. LLL Program National Agency**
- 5. Unioncamere (Chambers of Commerce Agency)**
- 6. ITER Network (Municipalities gency)**
- 7. Confindustria (Owners' Association)**
- 8. Training agencies and national experts in Entrepreneurship Education**
- 9. *European Training Foundation (EU Agency)***
- 10. *ASFOR (Italian Association for Management Education)***



- 1. Fostering partnership between teachers, entrepreneurs and local community**
- 2. Combining school and work activities**
- 3. Promoting new training approaches and methodologies among the teachers**
- 4. Promoting an active role of youngsters in the learning process (*learning by doing, peer education*)**

- 5. Facilitating the leading role of young learners in the general framework of active citizenship**
- 6. Social responsibility and involvement of the enterprises**
- 7. Innovation**
- 8. Designing funding initiatives for projects that combine training and business creation**
- 9. Promoting a European perspective of the initiatives**

- 1. Governance**
- 2. Support to teachers and trainers**
- 3. Higher level of cooperation between schools and enterprises**
- 4. Pedagogic innovation**
- 5. Active role of youngsters**
- 6. Network of stakeholders at national, regional and local level**

Firefox Education all'imprenditorialità — ISFOL

www.isfol.it/temi/Formazione_apprendimento/educazione-allimprenditorialita-1/educazione-allimprenditorialita

ISFOL

Temi

- Formazione e apprendimento
- Apprendistato
- Validazione e certificazione delle competenze
- Formazione in diritto dovere
- Formazione tecnica superiore
- Formazione degli adulti
- Educazione all'imprenditorialità**
- Lavoro e professioni
- Inclusione sociale

Educazione all'imprenditorialità

"Educazione all'imprenditorialità" è un ambito di ricerca dell'Isfol, finanziata dal FSE 2007-2013, che fa parte del Progetto "Formazione ed impresa formativa" della Struttura Sistemi e servizi formativi. La finalità è offrire un contributo di analisi per le politiche di sostegno allo sviluppo dello spirito imprenditoriale nei giovani, per agevolare l'ingresso nella vita professionale e promuovere la loro cittadinanza attiva.

Attraverso l'integrazione degli attori impegnati sui temi dell'imprenditorialità e la costituzione di una "task force" di decisori ed esperti sul tema, l'Isfol svolge il ruolo di soggetto di riferimento e di raccordo per lo sviluppo di riflessioni per la promozione dell'educazione all'imprenditorialità, al fine di elaborare *policies* coerenti con i bisogni locali e nazionali.

Il termine "educazione all'imprenditorialità" è inteso secondo i principi dell'Agenda di Oslo, come formazione di una mentalità e di un comportamento proattivo. La "Raccomandazione del Parlamento europeo e del Consiglio del 18 dicembre 2006" relativa alle competenze chiave per l'apprendimento permanente individua lo "spirito di iniziativa e imprenditorialità" come una delle otto competenze chiave da tener presente in ogni fase di istruzione e formazione.

Link correlati

Indicazioni di policies



Le riflessioni emerse dalle attività 2011-2012 della ricerca Isfol sull'Educazione all'imprenditorialità e le considerazioni raccolte durante il Workshop del 13 dicembre 2012, grazie al coinvolgimento di alcuni soggetti interessati a promuovere una cultura del lavoro innovativa e uno spirito di iniziativa autonomo e intraprendente, hanno portato all'elaborazione di indicazioni per la programmazione e la realizzazione di iniziative per l'educazione all'imprenditorialità. [Clicca qui per scaricare il documento](#).

Progetti

Ricerca Educazione all'imprenditorialità

La ricerca Isfol intende favorire la definizione di orientamenti utili alla programmazione, gestione e valutazione di iniziative di educazione

Eventi e Incontri

- Seminario 30 maggio 2013
- Seminario 24 maggio 2013 "Seminario Master Sociologia"
- [Archivio...](#)

Documenti

- Documenti europei
- Documenti nazionali
- Documenti ISFOL

imprenditorialita@isfol.it