



“GIOVE”, un database di origine amministrativa per l’analisi del mercato del lavoro e delle politiche che vi insistono

Bruno Anastasia, Veneto Lavoro – Area Osservatorio & Ricerca

Seminario Isfol – Gruppo tecnico “Placement”

Roma, 26 ottobre 2006



Giove: perché questo nome?

- Non cercate un acronimo nel suo nome, è uno “scherzo”
- Il nostro primo tentativo di produrre un database statistico a partire da dati di origine amministrative risale al 2002
- Abbiamo usato dati estratti dal “vecchio” **NETlabor1** ...
- ... e così **Nettuno2002**
- Con questo nuovo sforzo abbiamo scelto un pianeta più vicino alla Terra ... non ancora così vicino!



Cos'è Giove

- GIOVE è un *public use database* costruito **annualmente** (dal 2004) a partire dai dati amministrativi gestiti dal network dei servizi per l'impiego del Veneto. Segue la fornitura di dati amministrativi...
- E' stato realizzato da Veneto Lavoro – Area Osservatorio & Ricerca, con la collaborazione, per diversi aspetti, del Dipartimento di Scienze Statistiche dell'Università di Padova
- I dati originari provengono (e dipendono) dal **flusso di comunicazioni obbligatorie delle aziende** (1,5 ml. anno; in Giove 2006 ca. 12 milioni di movimenti per 2 ml. di lavoratori e 350.000 unità locali). Questa significativa quantità di dati è stata “normalizzata” e resa coerente con obiettivi di tipo qualitativo
- La prima vera sfida è stato il passaggio da un “modello dati” di tipo gestionale ad un “modello dati” di tipo analitico. Abbiamo disegnato Giove in modo che rispondesse alle istanze dell'attività di ricerca.



Giove come valorizzazione di Netlabor

- “Giove” esiste perché Veneto Lavoro ha
 - da un lato la **responsabilità gestionale del SILR** (pur con qualche serio problema di governance...)
 - dall’altro il **compito di Osservatorio sul mercato del lavoro**.

Ai fini delle ricerche realizzate dall’Osservatorio è parso “logico” utilizzare - *in primis* anche se non esclusivamente - i dati SILRV (archivi Netlabor) (“sfruttando” quindi il nostro “monopolio naturale”). Ci siamo prefissi pertanto di *valorizzare l’uso dei dati dei Centri per l’impiego convinti del valore aggiunto che può offrire uno strumento del genere nell’analisi del mercato del lavoro (e delle politiche)*.

- Il “valore” di “Giove” per la ricerca è basato sul suo utilizzo. E’ impossibile disegnare un buon database senza “buone” domande di ricerca, continuamente riprecisate e riformulate.



Giove come progetto di “democrazia del dato”

- Abbiamo scelto di muoverci secondo un principio di *democrazia del dato*, rendendo quindi questo database accessibile anche ad altri ricercatori
- Ci siamo proposti che “Giove” sia facile da usare, anche se difficile da fare (“trattare” i dati amministrativi è sempre difficile...)
- Dal febbraio 2005 è possibile farne richiesta (come indicato nel sito www.venetolavoro.it), per esigenze di ricerca, secondo le procedure previste dalla normativa sulla *privacy*. Finora sono state firmate 6 convenzioni. Altre richieste sono per strada...
- Cfr. Tartufo n. 22 (in www.venetolavoro.it): “Giove. Costruzione e indicazioni per l'utilizzo” (marzo 2006)



Costruzione di Giove

- Processo circolare tra le domande di ricerca e l'individuazione dei possibili output
- Definizione dei requisiti e individuazione delle principali criticità
- Costruzione di un database regionale
- Sviluppo delle routine di correzione dei dati (id disambiguation, duplicazioni, ricostruzione dei rapporti di lavoro e delle carriere - overlapping -).
- Presupposto e complemento: sviluppo di una notevole conoscenza dei dati amministrativi e delle pratiche dei Centri per l'impiego (non solo ci sono/non ci sono ma valgono/non valgono)
- Analisi e scelta del “modello dati”: il rapporto di lavoro (e non la comunicazione) al **vertice** del processo di elaborazione



Giove: il contenuto

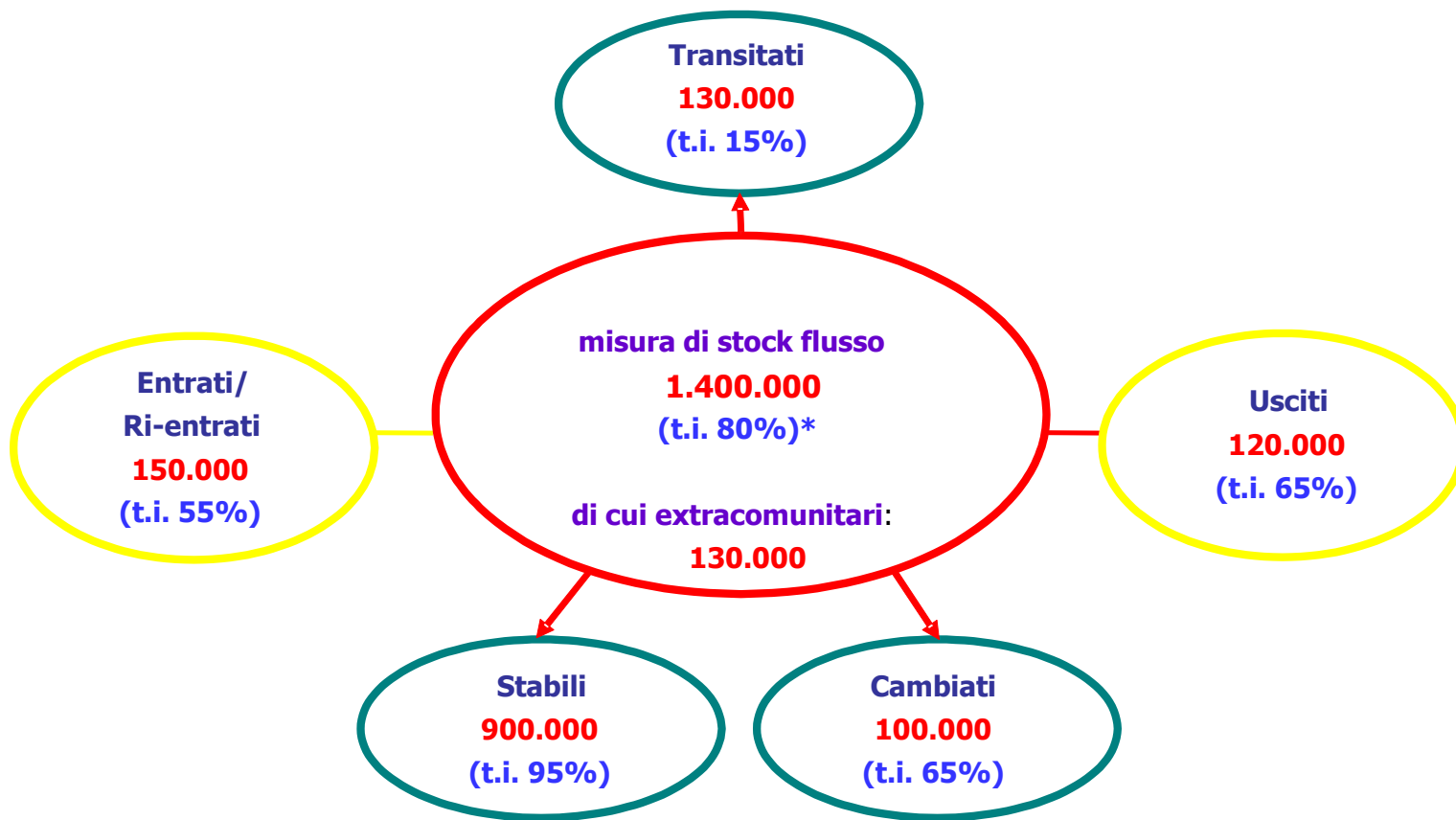
- Tutti i rapporti di lavoro attivati dalle imprese del privato dal 1995 ad oggi (e qualcosa del pubblico)
- Mancano solo i rapporti di lavoro a tempo indeterminato attivati prima dell'avvio dell'informatizzazione
- Sono presenti tutti i dati relativi a lavoro interinale, tempo determinato, CFL e apprendistato, immigrati, nonché i dati relativi alle trasformazioni
- Importante base dati per alcune politiche: liste di mobilità, assunzioni incentivate
- Mancano dati sul salario (ma sono possibili link appositi; mancano - per ora - dati sulla dimensione aziendale)
- Qualche problema di copertura spaziale...



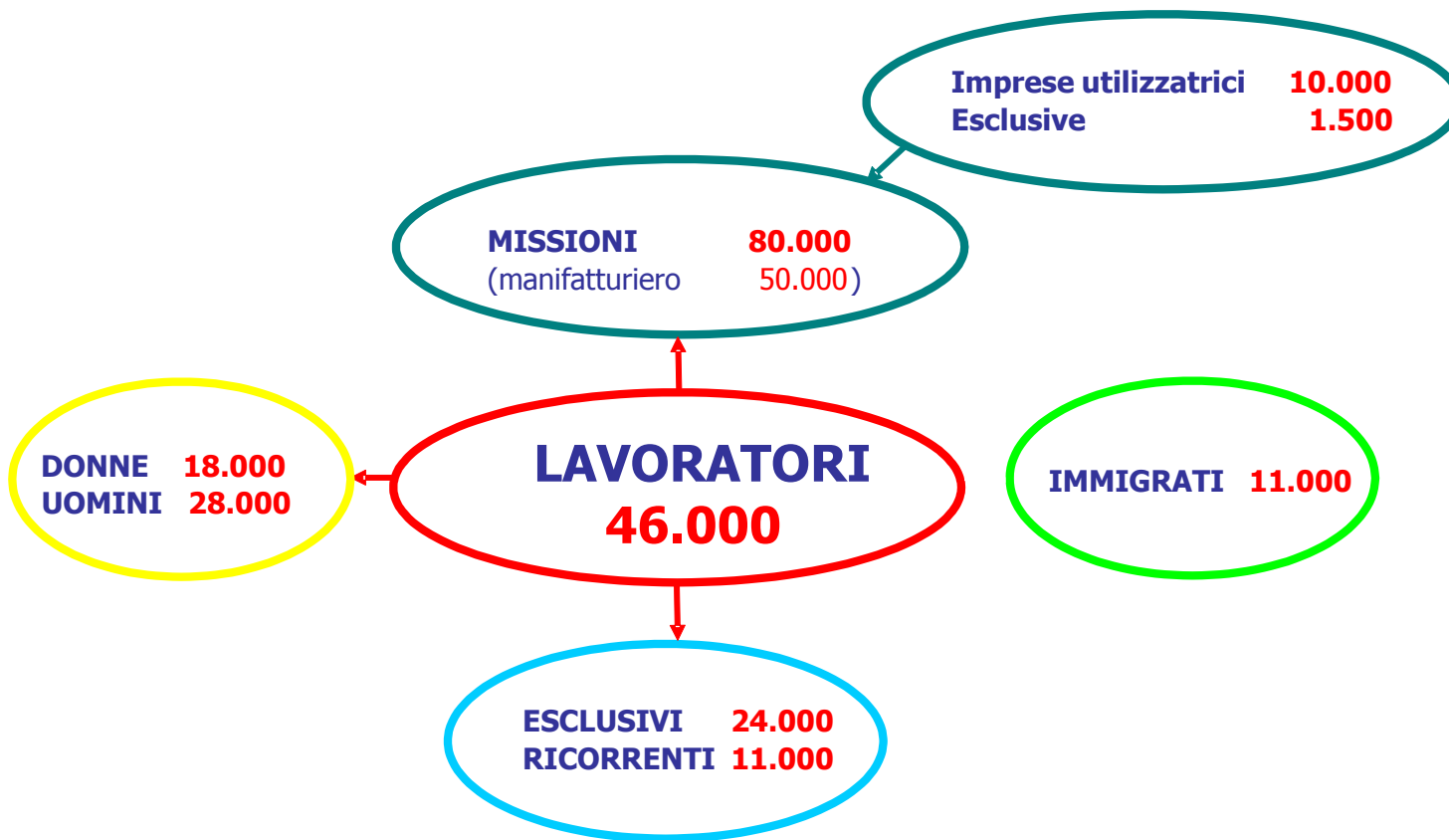
Giove: i principali temi indagati

- Misure di mobilità complessiva dei lavoratori
- Durata dei rapporti di lavoro: tra previsioni normative, comportamenti dei lavoratori, struttura produttiva
- Mercati del lavoro locali
- Analisi longitudinali dei lavoratori attivati con specifiche tipologie contrattuali (apprendisti, interinali)
- Monitoraggio (e valutazione) di alcune politiche: liste di mobilità, regolarizzazione degli immigrati
- Ricostruzione di alcuni stock per lavoratori a bassa anzianità (giovani, immigrati)
- Saldi per provenienza, per settore etc.
- La “basedati” è più ricca di ciò che noi riusciamo a estrarre

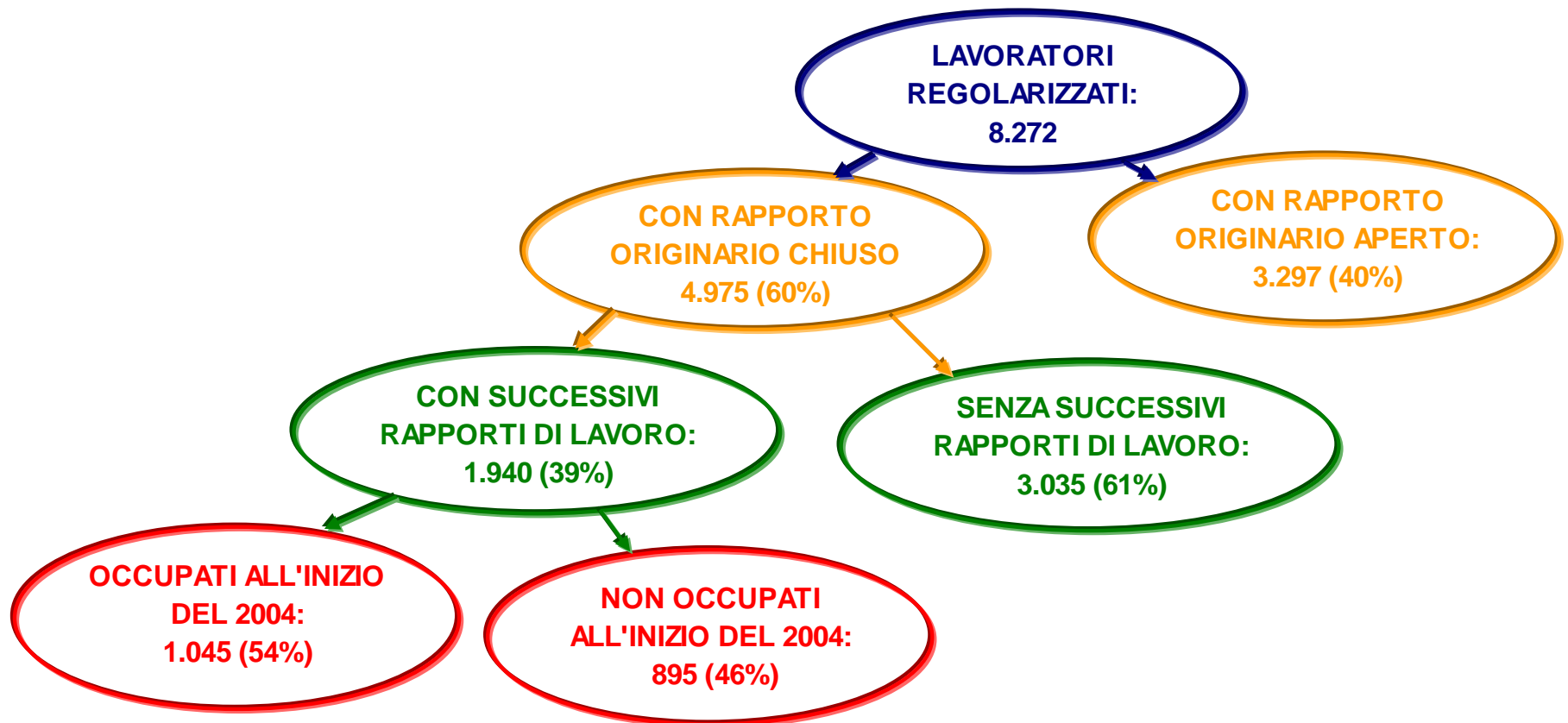
Esempi (1): mobilità e flessibilità in Veneto - 2002



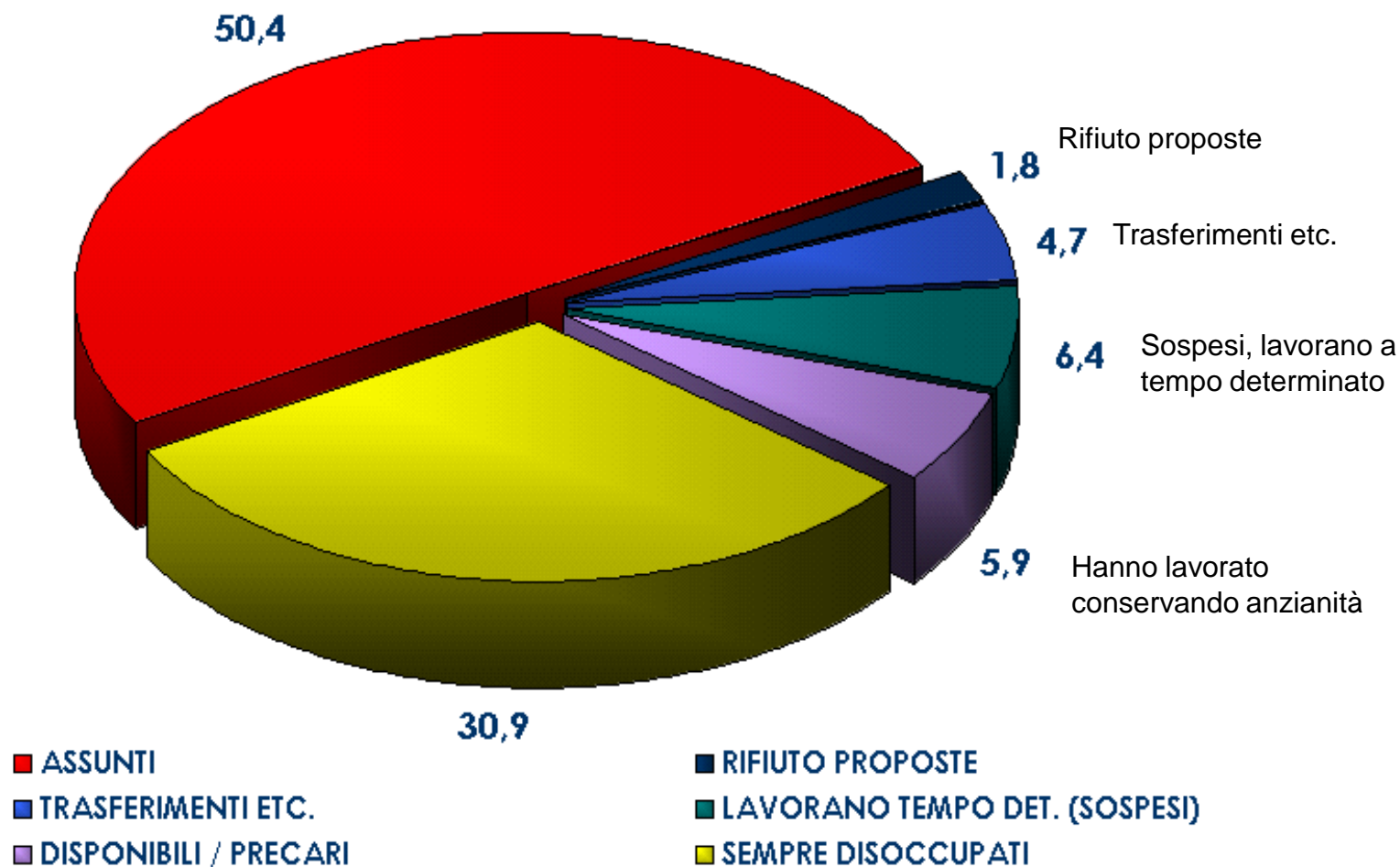
Esempi (2) - il lavoro interinale - 2002



Esempi (3) - Immigrati regolarizzati nel 2002 e presenza sul mercato del lavoro a fine 2003

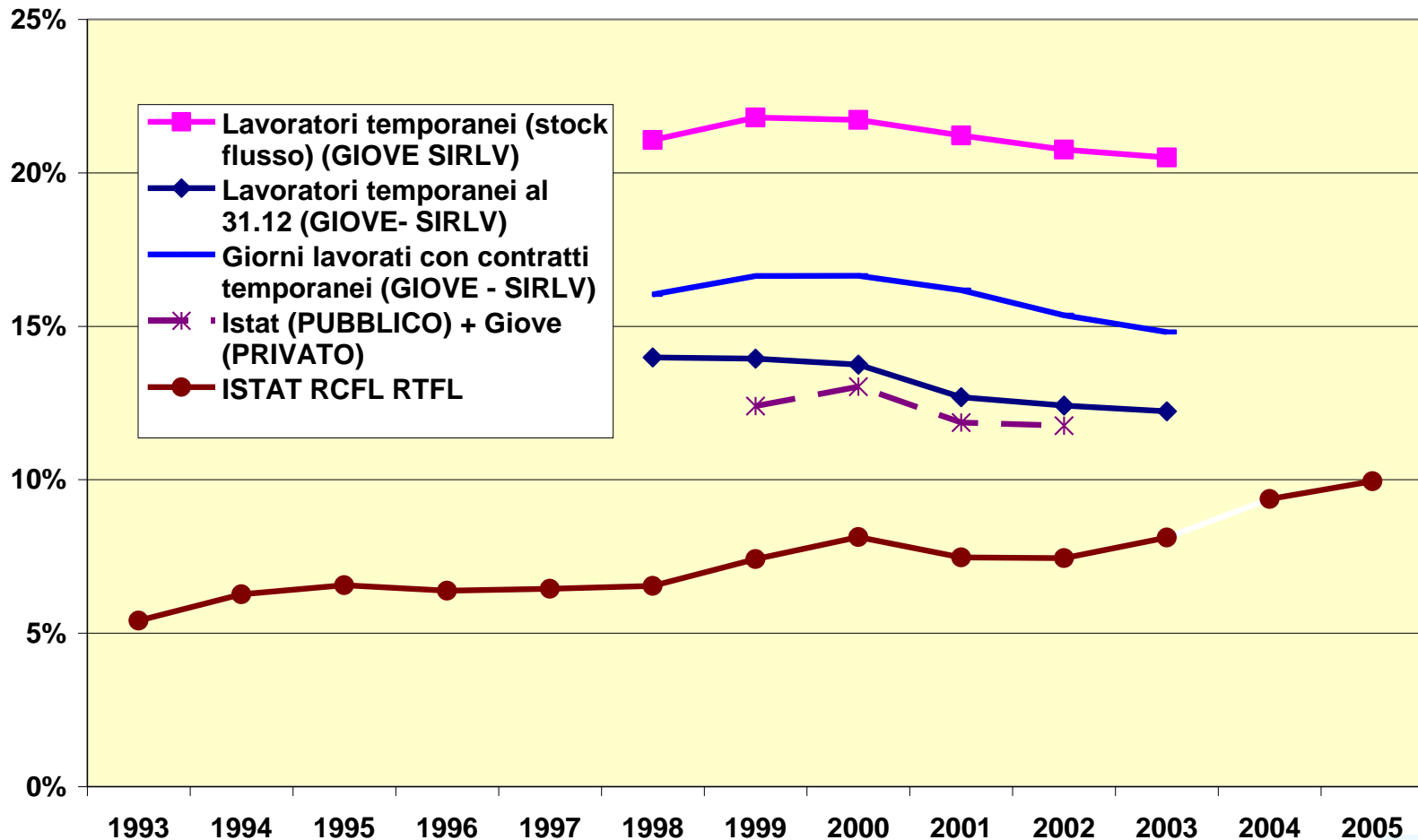


Esempi (4) - Veneto. Ingressi 2003 (61.300), situazione febb. 2006





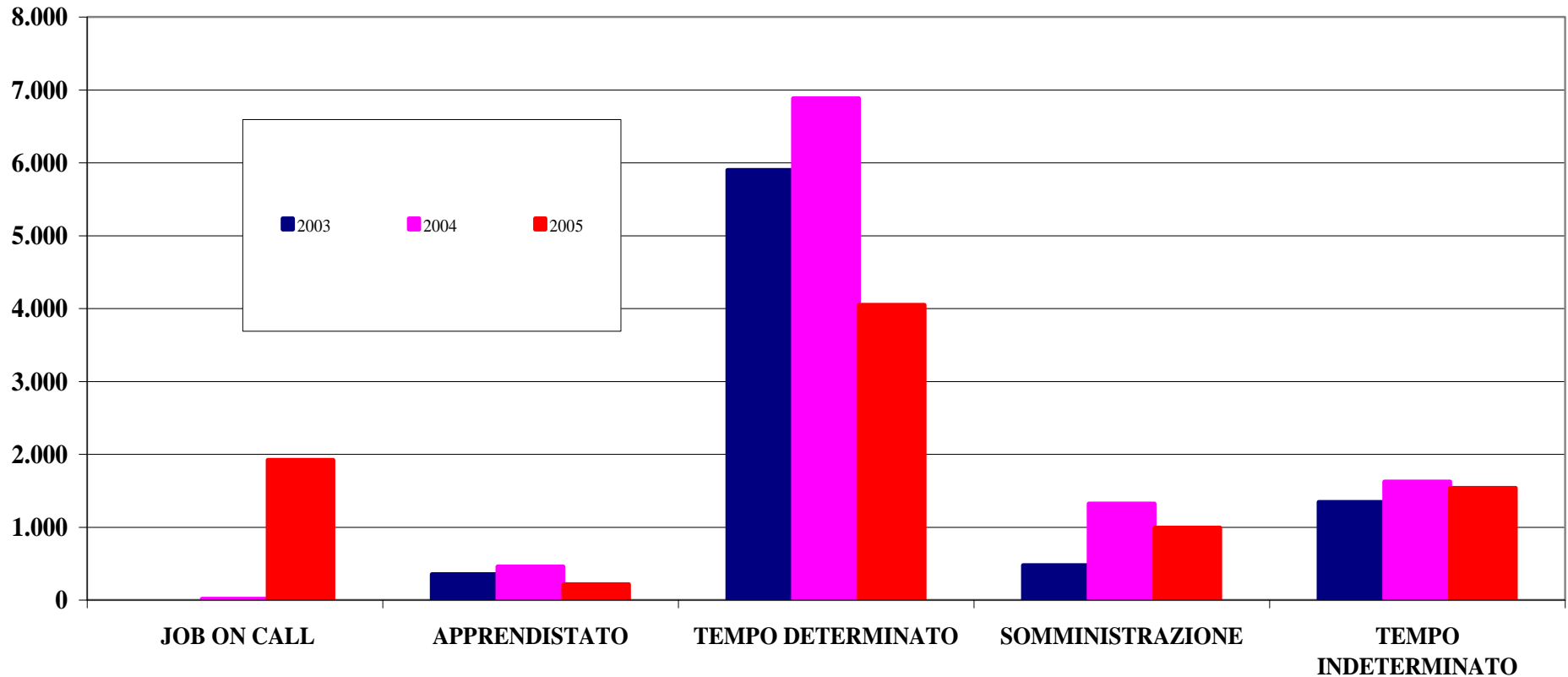
Esempio (5) – l'incidenza del lavoro temporaneo





Esempio (6) – Il lavoro a chiamata

Graf. 1 - AZIENDE CHE HANNO UTILIZZATO IL LAVORO A CHIAMATA IN VENETO:
ASSUNZIONI PER TIPO DI CONTRATTO UTILIZZATO (VAL. ASS.)

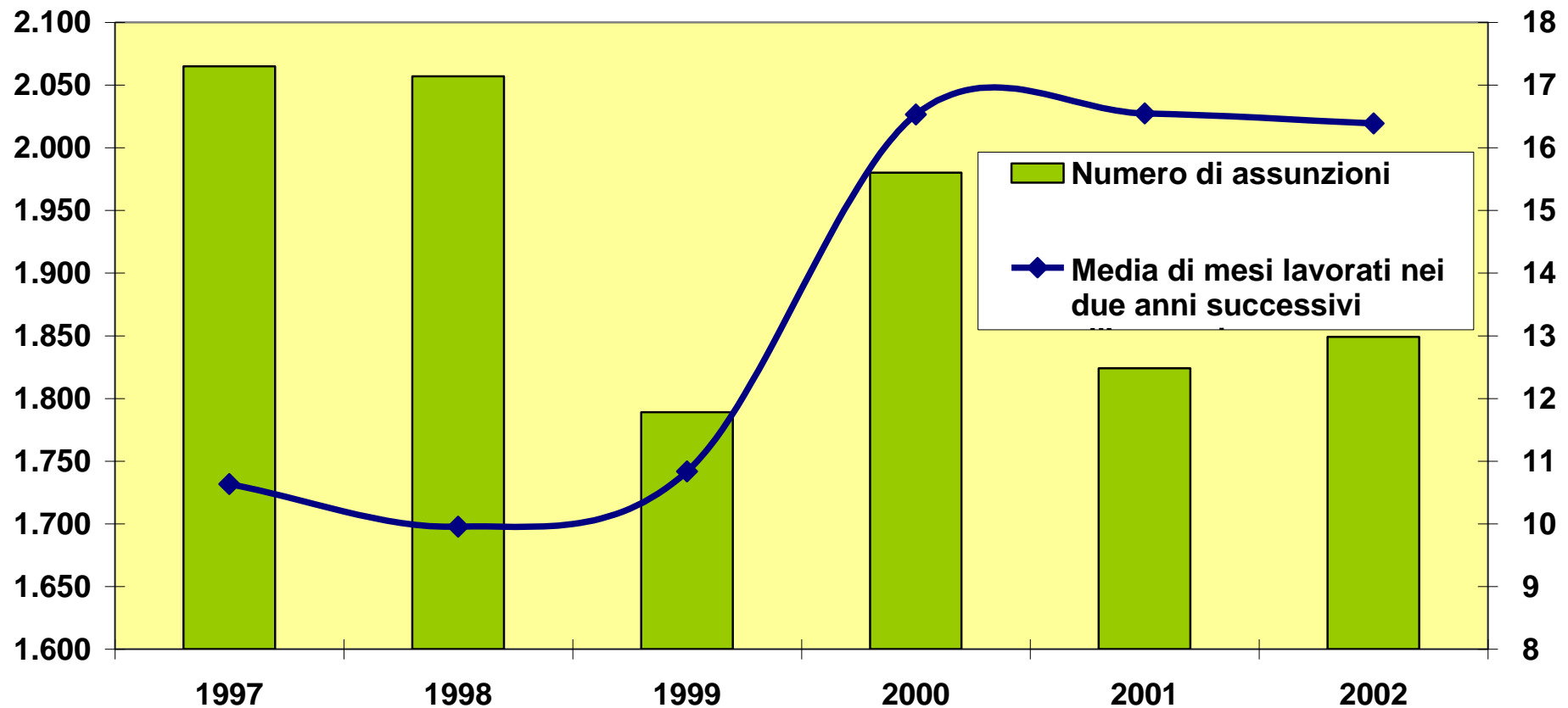


Fonte: elab. Veneto Lavoro su dati Silrv-Archivi Netlabor



Esempio (7) – Il lavoro dei disabili: l'impatto della l. 68

Numero di assunzioni e numero medio di mesi di lavoro
entro i due anni successivi all'assunzione

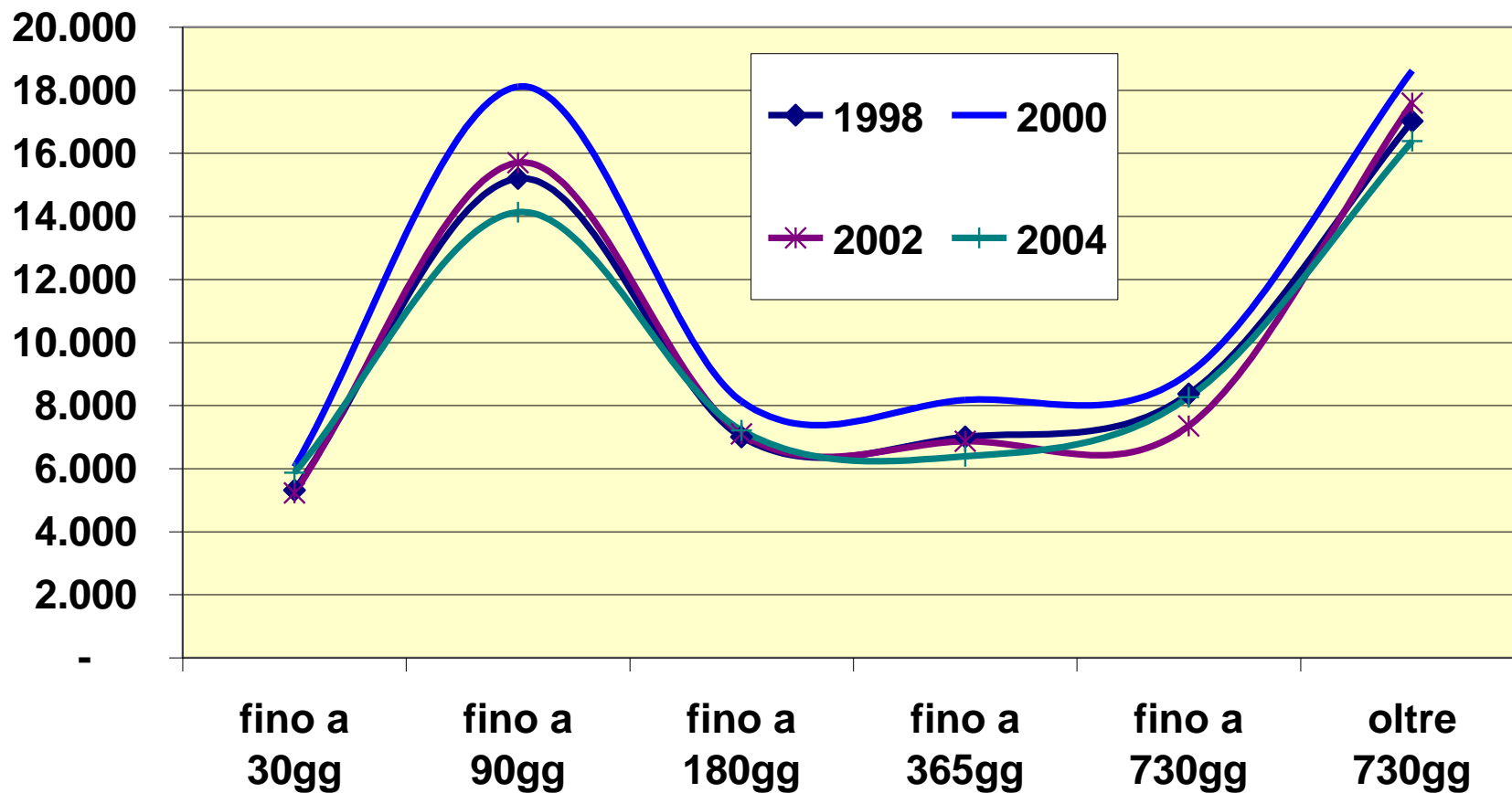


Fonte: elab. Veneto Lavoro



Esempio (8) – DURATA DELL'APPRENDISTATO

DURATA DEI RAPPORTI DI LAVORO DI APPRENDISTATO

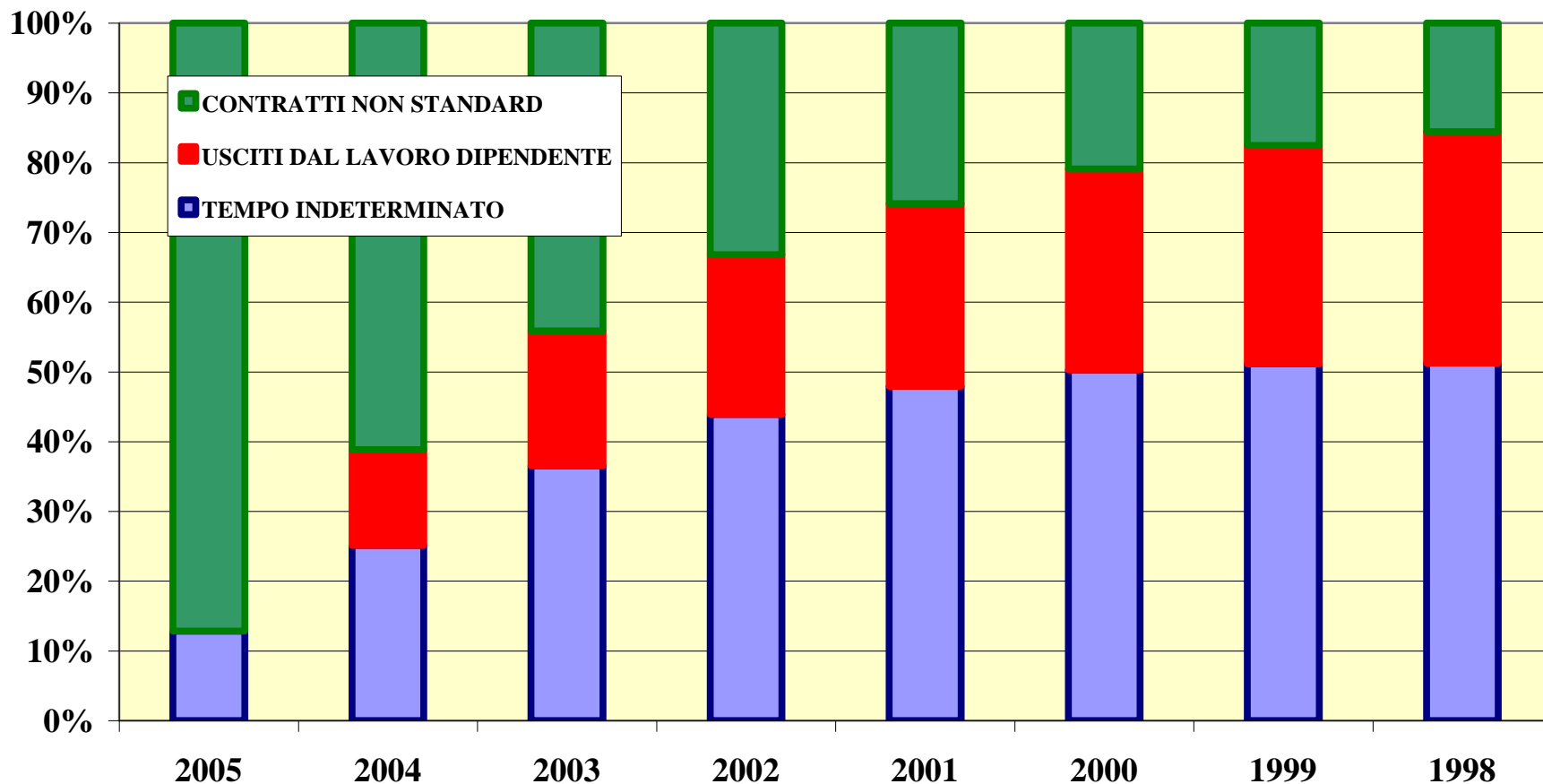


Fonte: Giove 2006



Esempio (9) – LA STABILIZZAZIONE DEGLI APPRENDISTI

APPRENDISTI AD INIZIO ANNO E LORO CONDIZIONE FINALE NEL 2005

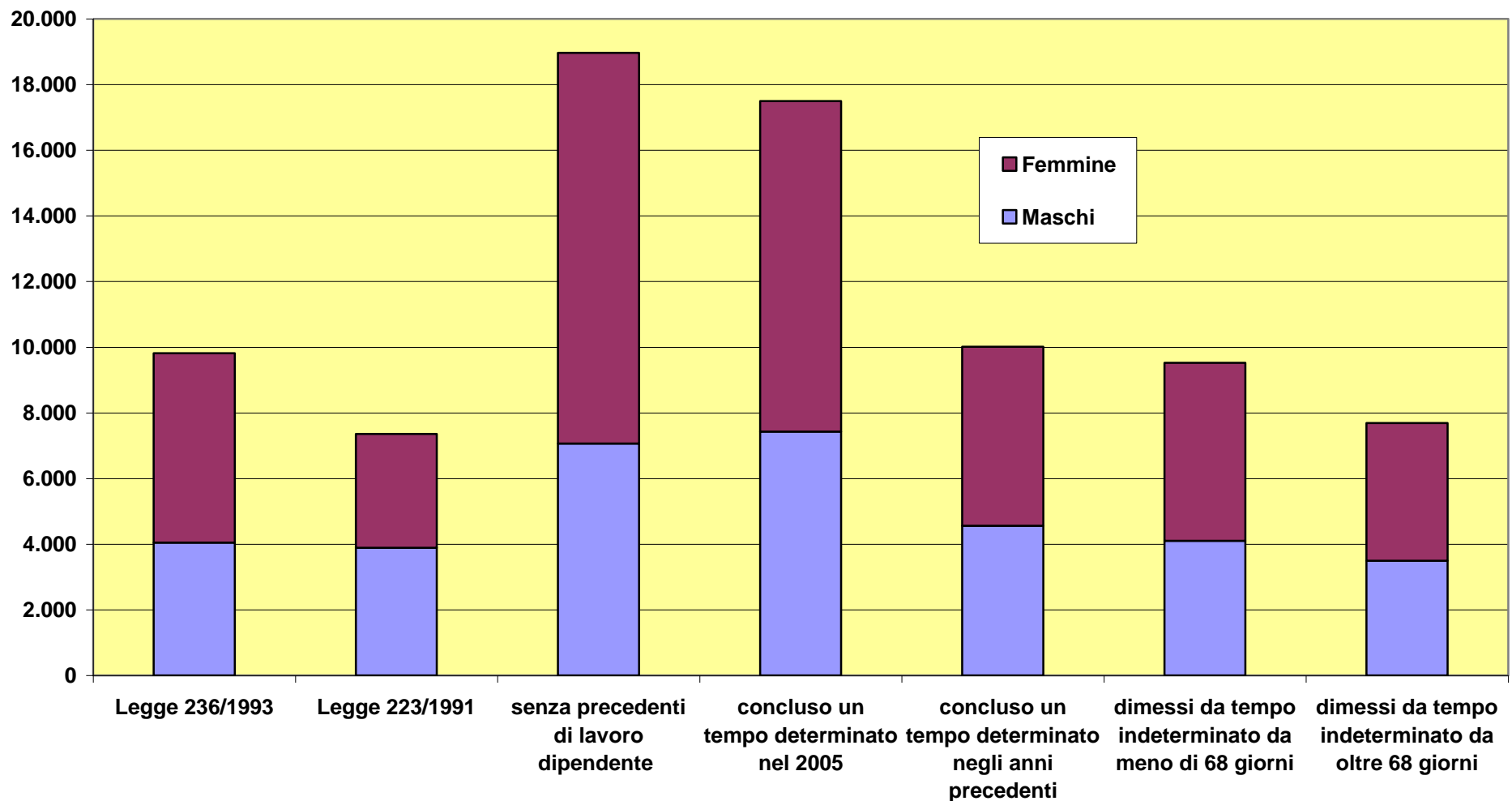


Fonte: Giove 2006



Esempio (10) – COMPOSIZIONE DEI DISOCCUPATI

ENTRATI IN DISPONIBILITA' NEL 2005 (TOTALE: 80.000)





Giove: il futuro prossimo

- **L'OBIETTIVO È (1) ALLARGARE, (2) ALLUNGARE, (3) DOCUMENTARE E (4) CONDIVIDERE MAGGIORMENTE GIOVE**

- La versione di Giove 2006 (disponibile dall'autunno) si allargherà:
 - dati basati su di una estrazione più “fresca”
 - dati sulla gestione delle liste di mobilità
 - dati sulla gestione della disoccupazione amministrativa
 - dati sul collocamento mirato (e quindi sulle dimensioni aziendali)
- Stiamo lavorando ad una versione più “larga” di Giove (sarà Marte?) con dati del Friuli Venezia Giulia
- Siamo consapevoli dei vincoli entro cui ci muoviamo (instabilità del sistema: overdosi normative, ghiottonerie informatiche, innovazioni organizzative)



Conclusione ...

..... di uno spreco (informativo)

.... di un monopolio



Conclusione ...

- **RACCOGLIERE DI MENO, USARE DI PIU'**

PER USARE DI PIU'

- RENDERE ACCESSIBILI I DATI
- RENDERLI INTELLIGIBILI

PER RACCOGLIERE MEGLIO (RAZIONALIZZARE)



Giove: resoconto di un'esperienza

- Gestionale non convenzionale => approccio non convenzionale
- oltre un anno di sviluppo
- 12 GB di dati elaborati, 2 GB di dati rilasciati
- alcune migliaia di righe di codice
- 120 ore di elaborazione su di una macchina biprocessore
- middleware di software open source (MySQL, PERL, PHP, R-project)