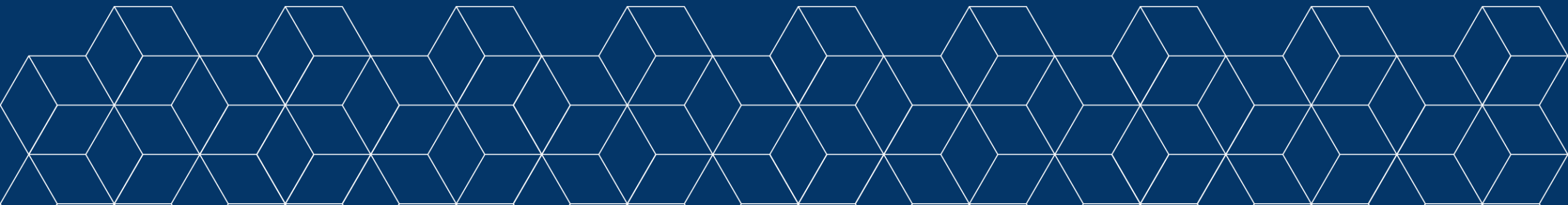


IRENE BRUNETTI

COSTO DEL LAVORO, PRODUTTIVITA E COMPETITIVITA DELLE IMPRESE

Festival del Lavoro

Bologna, 24/06/2022



LA PRODUTTIVITA'

- Produttività = capacità di un sistema di crescere, di creare occupazione e sviluppo.
- La produttività da sempre intesa come un indicatore in grado di misurare la capacità produttiva di un'impresa o di un settore produttivo
- Da un punto di vista statistico la produttività si misura come il **rapporto tra il volume dell'output e degli input** che concorrono alla sua realizzazione
- Misura **l'efficienza dell'impiego nel processo di produzione dei fattori primari**, lavoro e capitale.
- Indicatore chiave di crescita economica e competitività, anche ai fini della valutazione della performance economica nei confronti internazionali



LA PRODUTTIVITA' DEL LAVORO

- La produttività può essere calcolata rispetto a uno dei fattori che concorrono alla produzione: lavoro, capitale e input intermedi (produttività parziale) o si può costruire un indicatore che tenga conto di tutti i fattori utilizzati, della loro combinazione e dei loro legami (produttività totale dei fattori)
- La **produttività del lavoro** è data dal rapporto tra valore aggiunto (al netto dei costi degli input intermedi) e quantità di lavoro impiegato (numero di occupati o ore lavorate).
Misura **l'efficienza con cui si impiegano le risorse umane nel processo di produzione**
- L'andamento della produttività del lavoro ha un'importanza rilevante per la crescita economica ed ha un legame molto stretto con la nozione di reddito → un incremento della produttività può portare a un incremento del reddito di un Paese

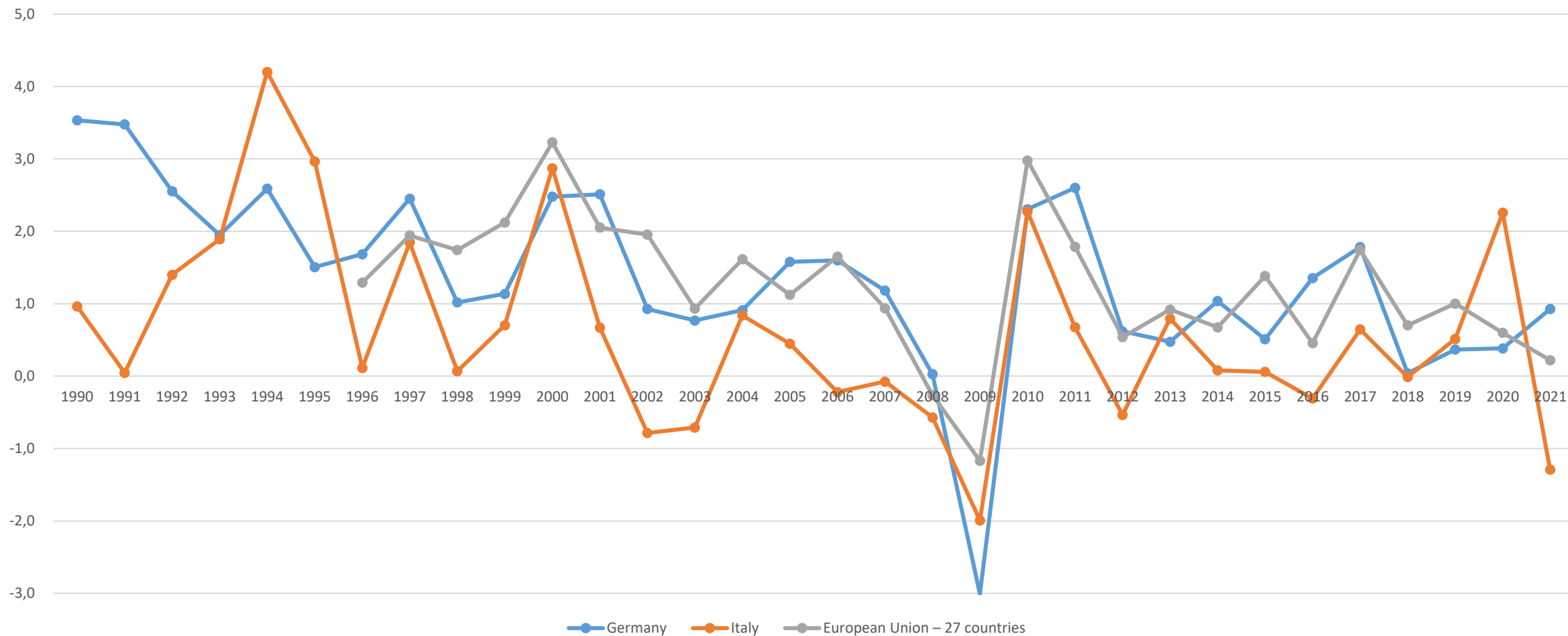


LA PRODUTTIVITA' DEL CAPITALE

- La produttività del capitale è misurata dal rapporto tra valore aggiunto e input di capitale, calcolato come flusso di servizi produttivi forniti dallo *stock* esistente per le diverse tipologie di capitale
- Misura la capacità del capitale di contribuire alla creazione del valore aggiunto lordo.
- Non bisogna confondere la produttività del capitale con la rendita (o la redditività). La rendita riflette la capacità del capitale di generare un reddito (o un profitto)
- La produttività del capitale misura **l'efficienza di utilizzo del capitale nel processo di produzione**



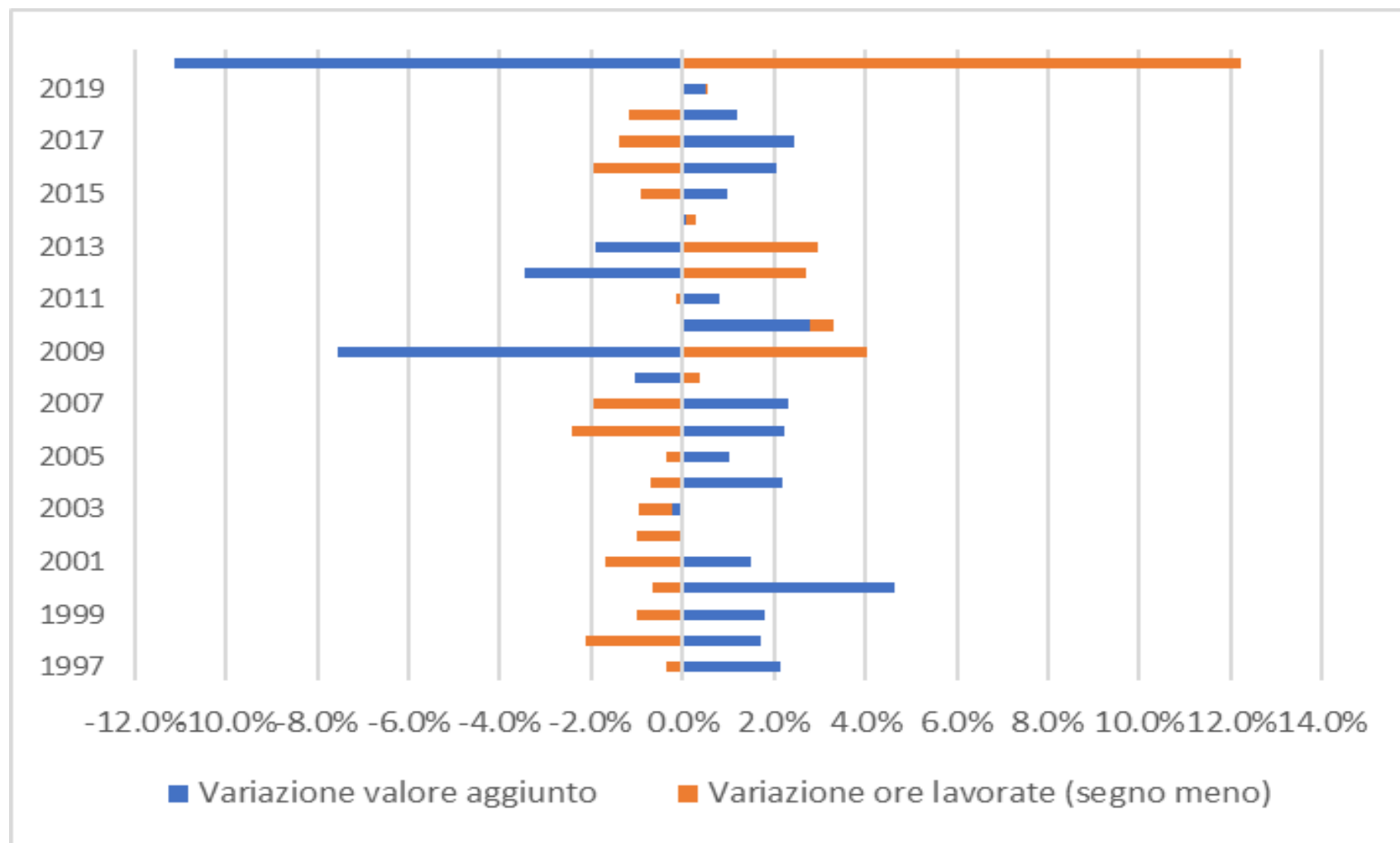
UN CONFRONTO INTERNAZIONALE: VARIAZIONE DELLA PRODUTTIVITA' DEL LAVORO PER ORA LAVORATA (VALORI PERCENTUALI)



Fonte: elaborazioni INAPP su dati OCSE 1990-2021



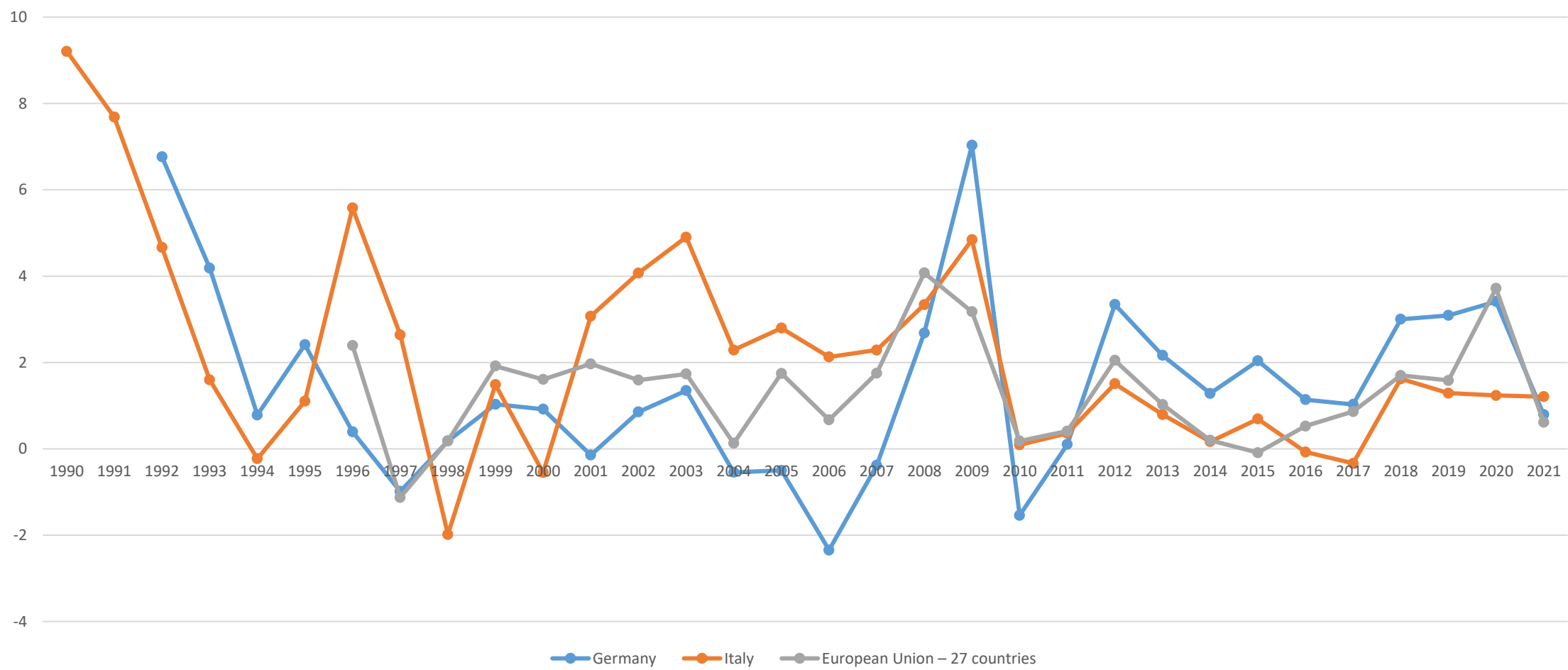
VARIAZIONI PERCENTUALI DELLE COMPONENTI DELLA PRODUTTIVITA' DEL LAVORO PER ORA LAVORATA IN ITALIA



Fonte: elaborazioni INAPP su dati ISTAT 1997-2019



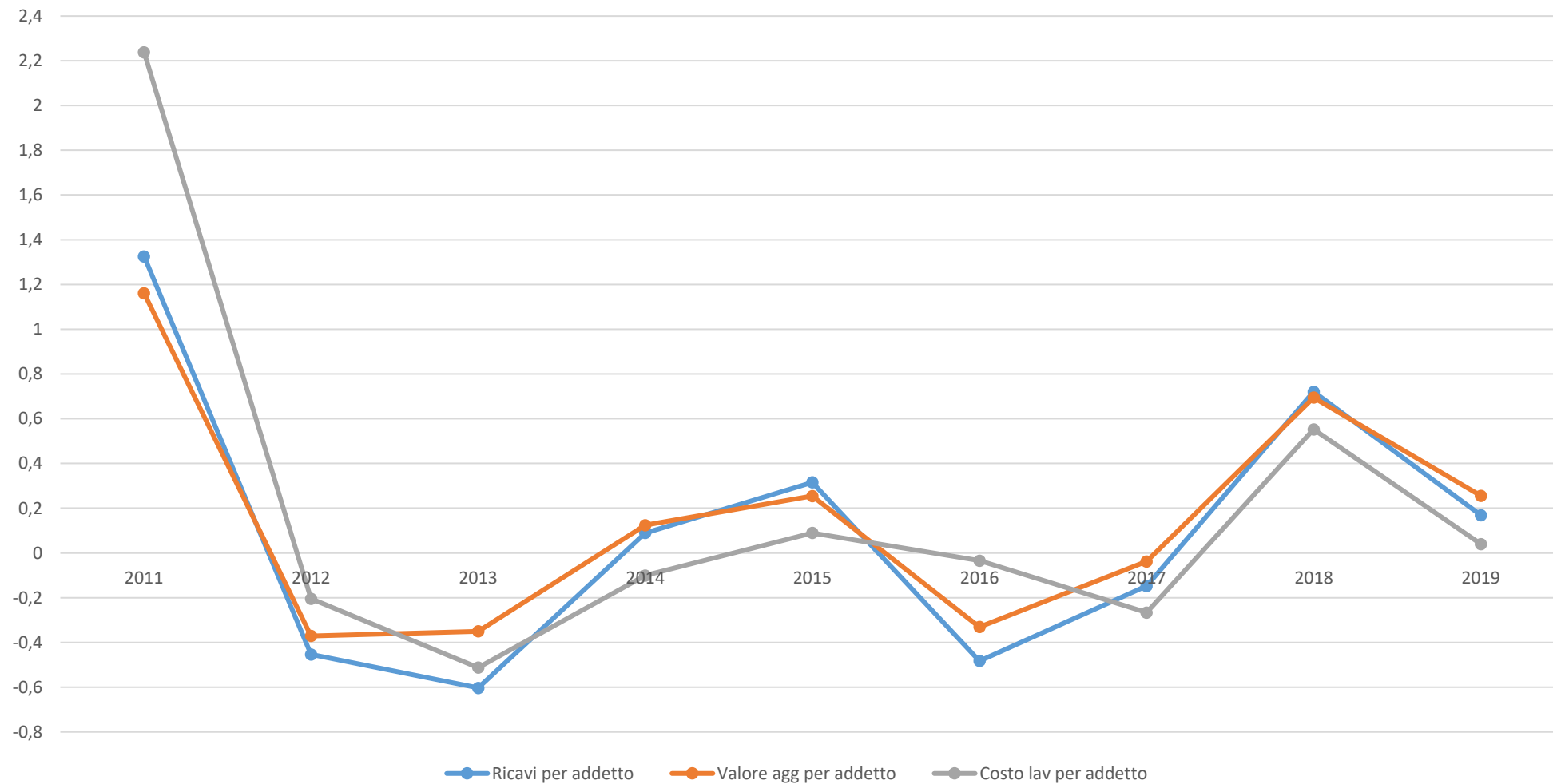
UN CONFRONTO INTERNAZIONALE: VARIAZIONE DEL COSTO UNITARIO DEL LAVORO (VALORI PERCENTUALI)



Fonte: elaborazioni INAPP su dati OCSE 1990-2021



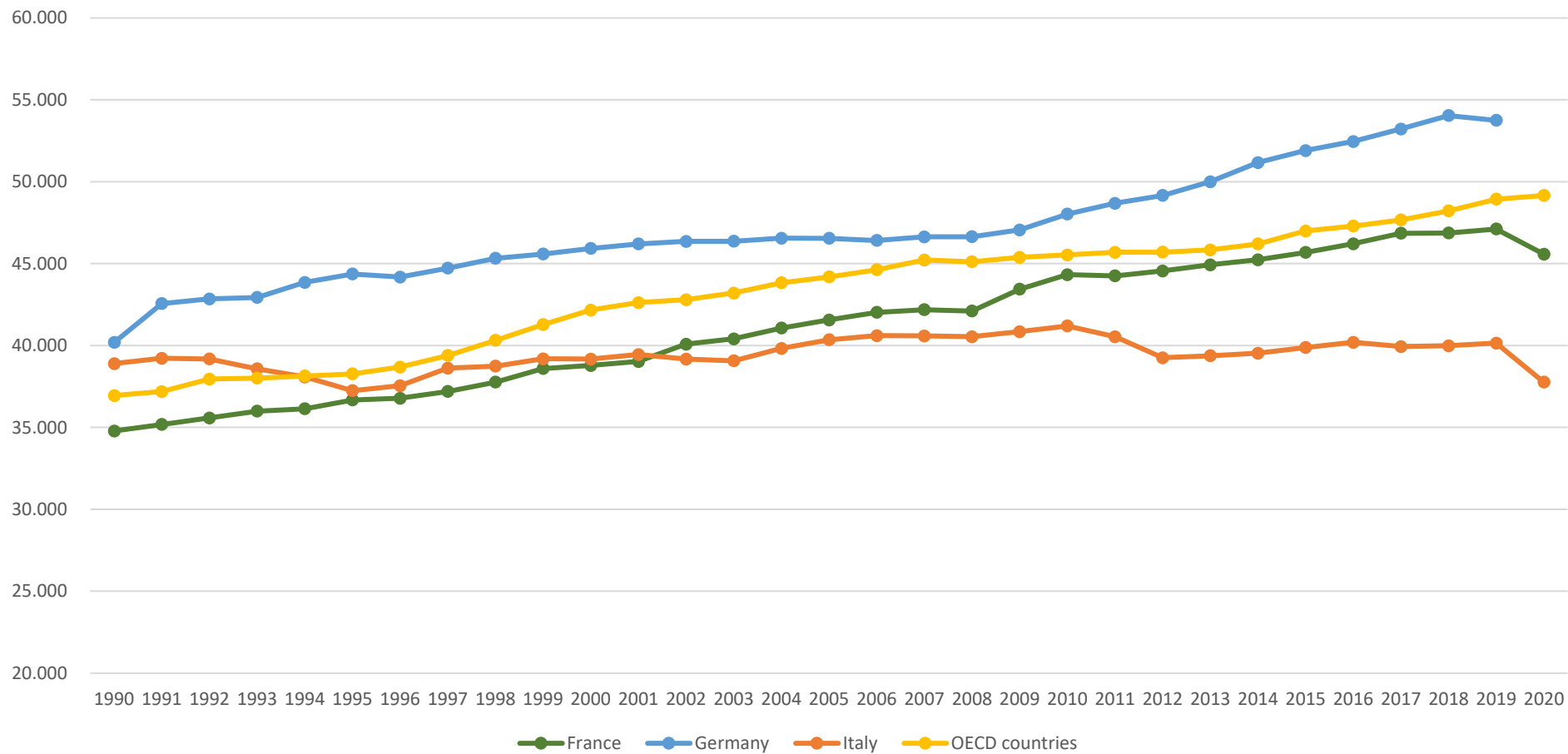
DATI AMMINISTRATIVI (ORBIS-MOODY'S): VARIAZIONE DELLA PRODUTTIVITA' DEL LAVORO, DEL FATTURATO E COSTO DEL LAVORO (PER ADDETTO)



Fonte: elaborazioni INAPP su dati ORBIS 2011-2019



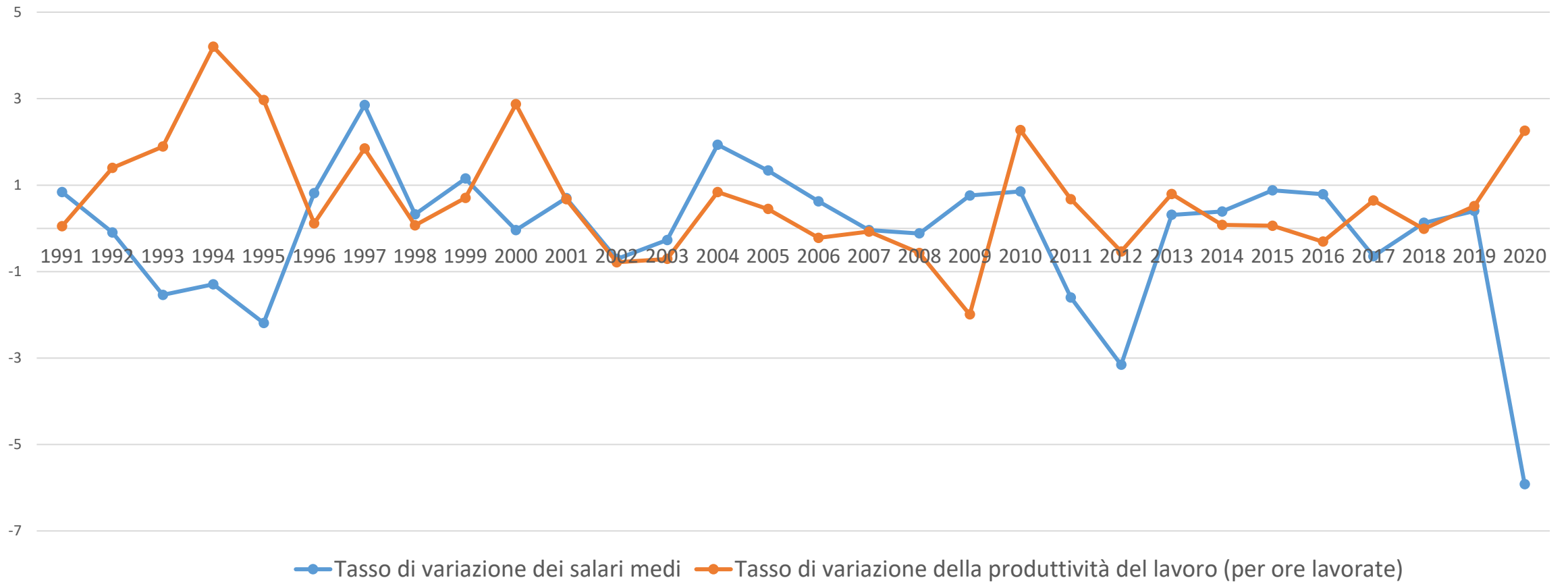
UN CONFRONTO INTERNAZIONALE: I SALARI MEDI ANNUI



Fonte: elaborazioni INAPP su dati OCSE 1990-2020




PRODUTTIVITA' VS SALARI



Fonte: elaborazioni INAPP su dati OCSE 1991-2020



CONCLUSIONI

- Per capire le ragioni di questi trend è necessario approfondire l'analisi e guardare innanzitutto alle possibili **determinanti** della produttività del lavoro: qualità, età, capitale umano, esperienza, tipo di contratto dei lavoratori, ma anche quantità e qualità dei servizi di capitale messi a disposizione dei lavoratori, settore di attività, dimensione, localizzazione delle imprese, rapporto tra costo del lavoro e prezzo dei macchinari, costo assoluto del lavoro, dinamica degli investimenti, ecc..
- Questa pluralità di fattori che contribuiscono a determinare il livello di competitività e di produttività complessivo di un paese e forse le tradizionali misure aggregate possono risultare sempre meno adeguate per comprendere appieno le dinamiche relative e le trasformazioni in atto  necessità di passare da un'analisi di tipo macroeconomico ad una che parta dal basso e cioè dalle singole imprese e dai territori.
- Quali **politiche** adottare?





GRAZIE PER L'ATTENZIONE

i.brunetti@inapp.org



www.inapp.org