



*X Conferenza ESPAnet Italia, Forlì, 21-23 settembre 2017*  
*Sessione 23 - Nuove geografie delle disuguaglianze sociali*

# **Stratificazione sociale, riproduzione delle disuguaglianze e condizione Neet in Italia**

*Pasquale di Padova – Inapp*  
*Enrico Nerli Ballati – Borsista Istat*

1. Obiettivi dell'analisi
2. Neet, questione generazionale e classi sociali familiari
3. Dati, ipotesi e variabili
4. Condizione Neet e stratificazione sociale
5. Conclusioni

## *Obiettivi dell'analisi: classi e generazioni*

### **Generazioni**

- Condizione Neet come **questione generazionale**. Generazione: “perduta, sospesa, in panchina, Ni-ni”.
- Rappresentazione di una **personalità generazionale** (Serracant, 2014).

### **Classi**

- Lenti delle **classi sociali**: schema EGP (Erikson, Goldthorpe e Portocarero, 1979) declinato in Italia versione a 4 categorie (Cobalti e Schizzerotto, 1994; Istat, 2014).
- Analisi relazione **classe sociale di origine** dei ragazzi - **rischio di ingresso e durata di permanenza** nella condizione Neet.

## Definizione operativa Neet

**Neet: not in education, employment or training.** Giovani che non lavorano e non hanno frequentato alcun corso di istruzione o formazione nelle quattro settimane che precedono la settimana di riferimento.

### Focus sui soli 15-24enni:

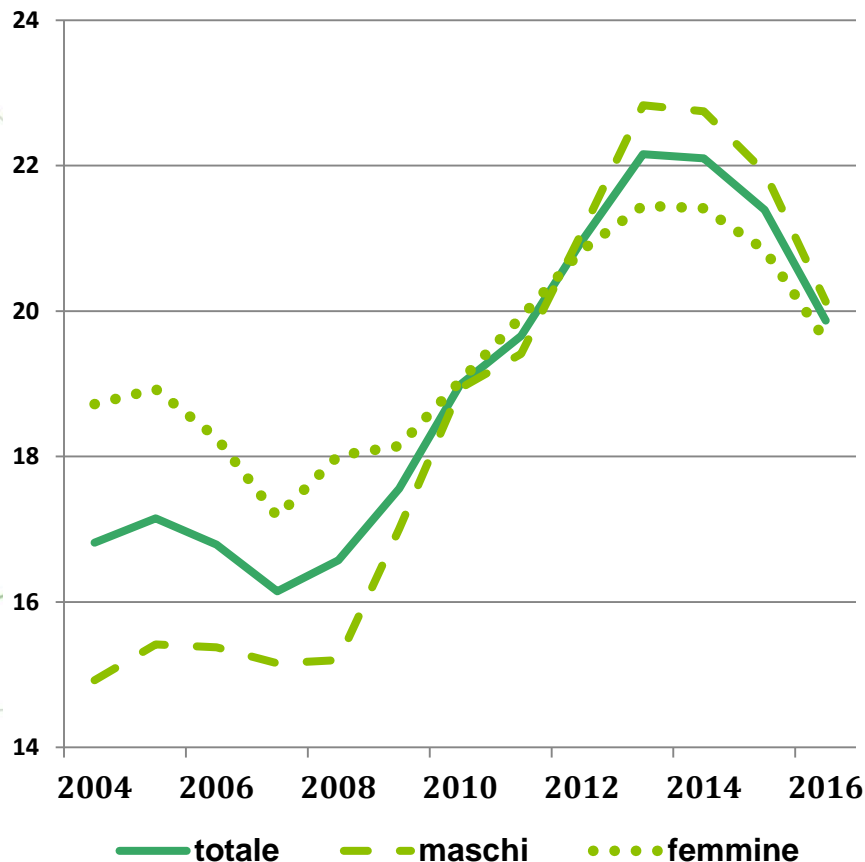
- Rischio **povertà ed esclusione sociale** nella **transizione all'età adulta** (Rees, Williamson e Istance 1996; Bynner e Parsons 2002).
- **Comparabilità** internazionale risultati.
- Cospicua presenza donne che hanno già completato transizione all'età adulta: **casalinghe mogli o conviventi in coppia ultra 25enni.**

## ***Dati, ipotesi e variabili***

- Unione dei dati trasversali trimestrali della **Rilevazione Continua sulle Forze di Lavoro**. Anno 2015
  - **Classi sociali familiari**: gruppi di soggetti che condividono stili e opportunità di vita simili in virtù delle risorse da loro detenute .  
Posizione nella professione: **4 classi sociali + famiglie deboli sul mercato del lavoro**.
- ↓
- **Condizione di destinazione** giovani in posizione di figlia/o della persona di riferimento o del suo coniuge/convivente.

## *I Neet nell'Italia della crisi: evidenze descrittive*

Tasso di Neet (15-24 anni) per anno e per sesso



- Incremento quota **disoccupati**
- **Mascolinizzazione**
- Riduzione **differenze territoriali**
- **Decremento occupati non compensato da incremento studenti**

Fonte: nostra elaborazione su dati Istat

## Condizione Neet e stratificazione sociale

Condizione di destinazione per classe sociale familiare degli intervistati nella classe di età 15-24 anni in posizione di figlia/o (valori assoluti\* e percentuali di riga)

Classe sociale familiare	Condizione di destinazione						
	Occupati Borghesia	Occupati Classe media impiegatizia	Occupati Piccola borghesia	Occupati Classe operaia	Non occupati in educ./form.	NEET	
Borghesia	N	0	16	6	15	464	39
	%	0,0	3,0	1,1	2,8	85,9	7,2
Classe media impiegatizia	N	2	60	26	91	1159	182
	%	0,1	3,9	1,7	6,0	76,3	12,0
Piccola borghesia	N	0	38	48	80	677	174
	%	0,0	3,7	4,7	7,9	66,6	17,1
Classe operaia	N	0	55	23	200	860	398
	%	0,0	3,6	1,5	13,0	56,0	25,9
Fam. non occ. e in cerca	N	0	9	4	28	159	119
	%	0,0	2,8	1,3	8,8	49,8	37,3

\*Riporto all'universo, stima alle migliaia

Fonte: nostra elaborazione su dati Istat

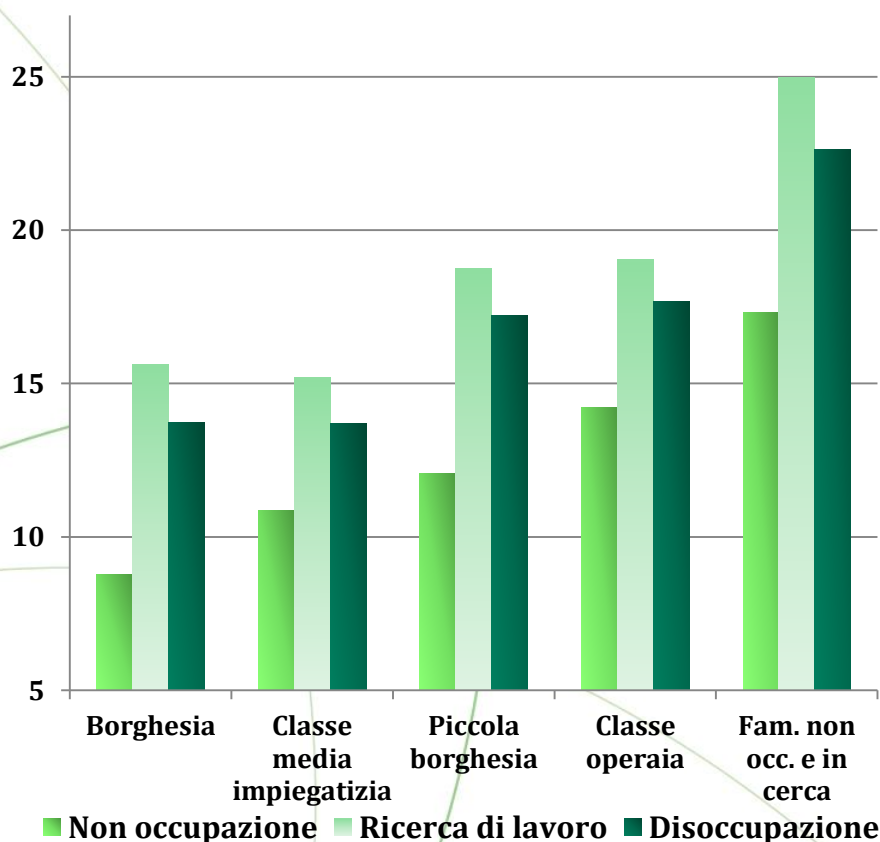
## *Condizione Neet e stratificazione sociale*

- Trasmissione intergenerazionale di risorse culturali nella forma certificata dei titoli di studio.
- Investimento in istruzione fattore protettivo, ma appannaggio giovani già in partenza avvantaggiati.
- A **parità di credenziali educative**, probabilità permanenza nella condizione Neet si incrementa notevolmente scendendo i **gradini della stratificazione sociale**.
- 25-29enni classificati Neet con **licenza media o meno**: 57% famiglie in difficoltà e 44% classe operaia vs 13% borghesia e 14% classe media impiegatizia.



## Percezione della condizione e ricerca del lavoro nelle classi sociali

Durata media in mesi dei periodi di non occupazione, ricerca del lavoro e disoccupazione per classe sociale familiare dei Neet 15-24enni in posizione di figlio/a



- **Precoce inserimento** giovani di estrazione operaia, ma **periodi prolungati inoccupazione.**
- **Autorappresentazione della propria condizione** strettamente legata alla classe di origine.
- **Scoraggiamento.** Neet inattivi scoraggiati sensibilmente più presenti al livello più basso stratificazione.

## *Conclusioni*

---

- Condizione Neet non è nuovo fenomeno *sui generis* in Italia.
- **Ritorno al passato** nell'impiego indicatore, focus su vulnerabilità dei più giovani.
- Esposizioni segmento anagrafico alla crisi, ma **risposte e strategie nitidamente differenti nelle classi sociali**. Validità euristica schema **EGP e Cobalti Schizzerotto** rispetto al fenomeno.
- Neet 15-24enni: **scelte scolastiche** più rilevanti dell'occupabilità giovani.
- **Indicazioni di policy**. Autoselezione e selezione nel programma Garanzia Giovani e distanza tra profili destinatari e target 15-24enni.

*Pasquale di Padova – Inapp – p.dipadova@inapp.org*  
*Enrico Nerli Ballati – Borsista Istat – enrico.nerliballati@gmail.com*

---



INAPP - Istituto Nazionale per l'Analisi delle Politiche Pubbliche  
Corso d'Italia, 33 - 00198 Roma - tel. +39.06.85447.1 - [www.inapp.org](http://www.inapp.org)